

国道 ×号線改良工事

プレキャストU字側溝・自由勾配側溝工

(出来形質) 管理図表

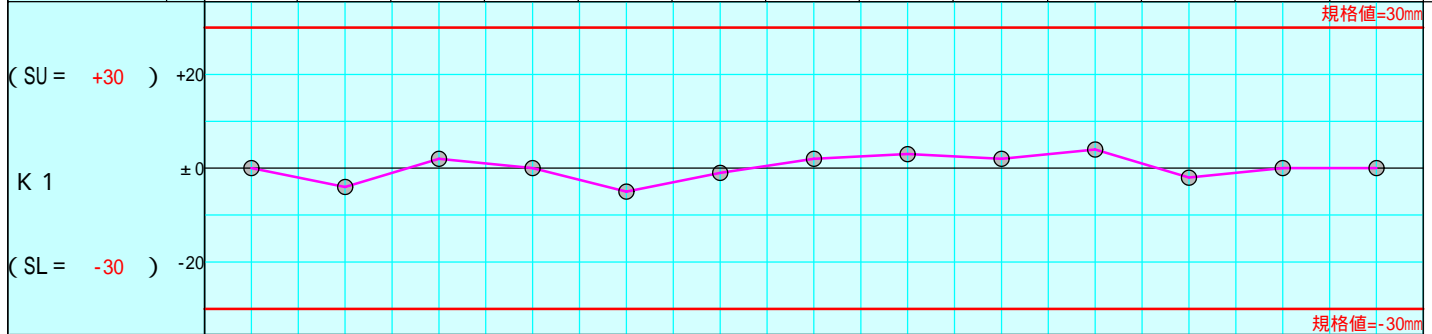
請負者



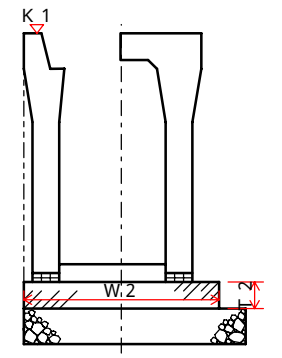
測定者 日本太郎



月 日																			
種目 及び設計基準値	測点	No.0	BC1	No.1	No.1+5. 500	SP1	No.2	EC1	KA2-1	No.2+6. 800	No.3	KA2-2	No.4	KA3-1					
		K1	設計値	m	95.250	96.530	96.570	97.290	97.390	97.680	97.700	97.625	99.985	97.916	103.200	103.480	103.580		
	実測値	m	95.250	96.526	96.572	97.290	97.385	97.679	97.702	97.628	99.987	97.920	103.198	103.480	103.580				
	偏差	mm	±0	-4	+2	±0	-5	-1	+2	+3	+2	+4	-2	±0	±0				



標準断面図
(管理表番号)



記 事

国道 × 号線改良工事

プレキャストU字側溝・自由勾配側溝工

(出 来 形 質) 管理図表

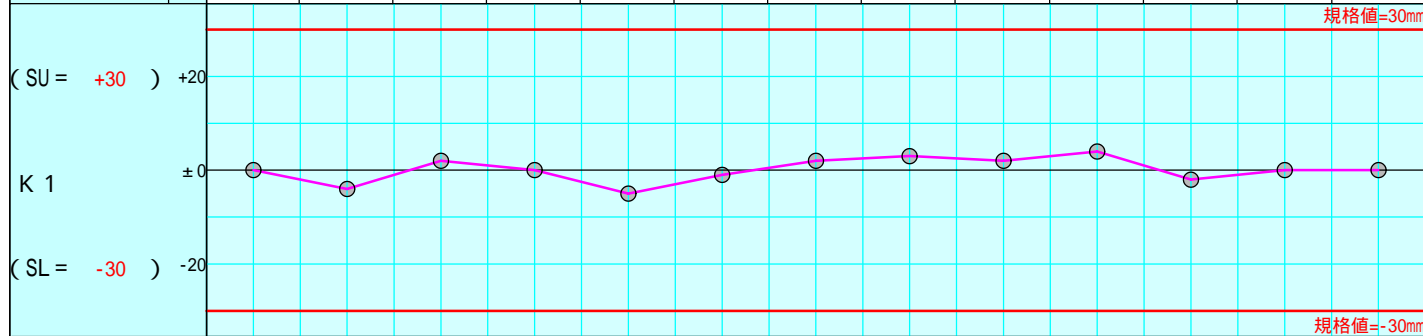
現場代理人 日本太郎



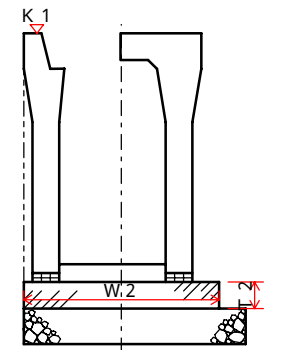
測定者 日本太郎



月 日																			
種目 及び設計基準値	測点	No.0	BC1	No.1	No.1+5. 500	SP1	No.2	EC1	KA2-1	No.2+6. 800	No.3	KA2-2	No.4	KA3-1					
		K1	設計値	m	95.250	96.530	96.570	97.290	97.390	97.680	97.700	97.625	99.985	97.916	103.200	103.480	103.580		
	実測値	m	95.250	96.526	96.572	97.290	97.385	97.679	97.702	97.628	99.987	97.920	103.198	103.480	103.580				
	偏差	mm	±0	-4	+2	±0	-5	-1	+2	+3	+2	+4	-2	±0	±0				



標準断面図
(管理表番号)



--	--	--	--	--	--	--	--	--	--	--	--	--	--	--	--	--	--	--	--

記 事

国道 x号線改良工事

プレキャストU字側溝・自由勾配側溝工

(~~昔~~来~~形~~質) 管理図表

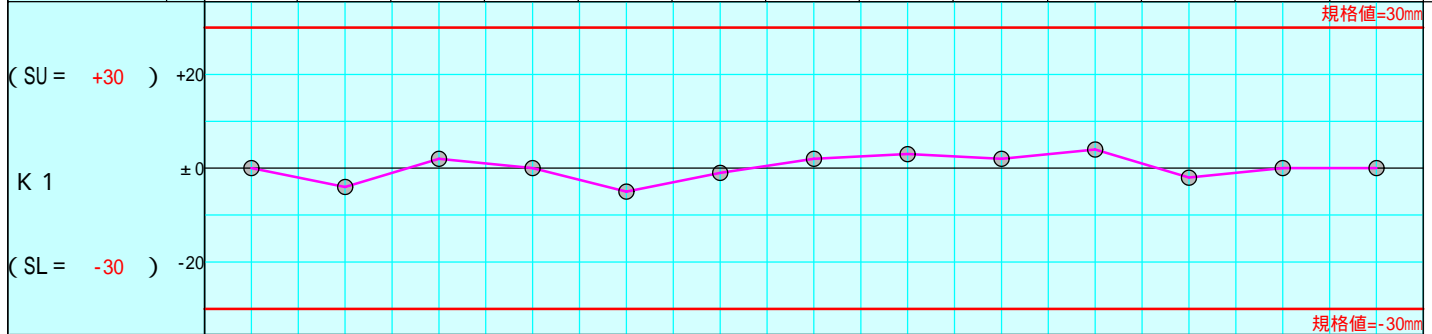
請負者



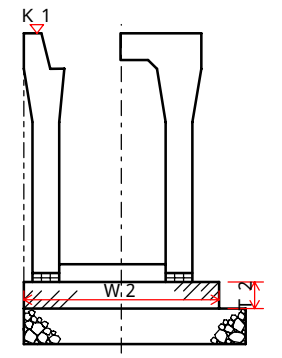
測定者 日本太郎



月 日																			
種目 及び設計基準値	測点	No.0	BC1	No.1	No.1+5. 500	SP1	No.2	EC1	KA2-1	No.2+6. 800	No.3	KA2-2	No.4	KA3-1					
		K1	設計値	m	95.250	96.530	96.570	97.290	97.390	97.680	97.700	97.625	99.985	97.916	103.200	103.480	103.580		
	実測値	m	95.250	96.526	96.572	97.290	97.385	97.679	97.702	97.628	99.987	97.920	103.198	103.480	103.580				
	偏差	mm	±0	-4	+2	±0	-5	-1	+2	+3	+2	+4	-2	±0	±0				



標準断面図
(管理表番号)



記 事

国道 × 号線改良工事

プレキャストU字側溝・自由勾配側溝工

(~~昔~~ 来 形 質) 管理図表

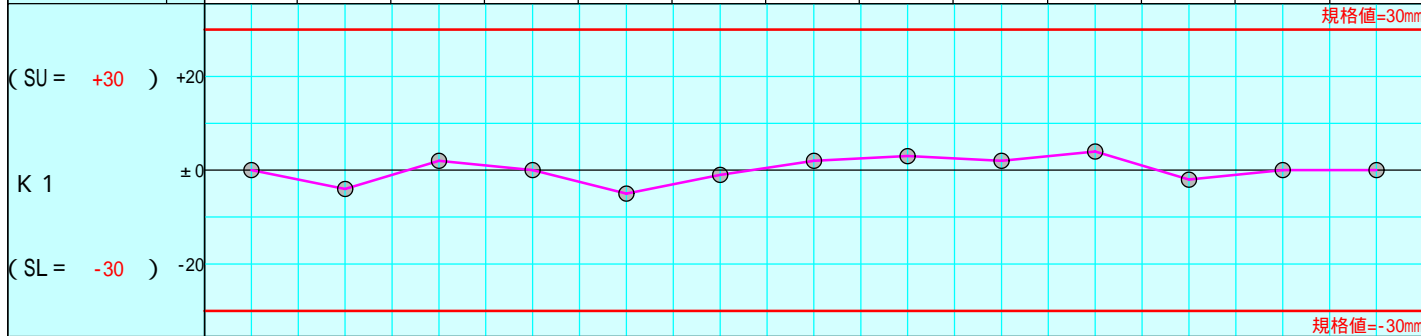
現場代理人 日本太郎

㊦

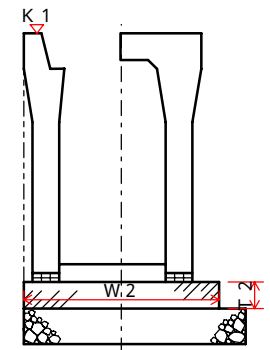
測定者 日本太郎

㊦

月 日																			
種目 及び設計基準値	測点	No.0	BC1	No.1	No.1+5. 500	SP1	No.2	EC1	KA2-1	No.2+6. 800	No.3	KA2-2	No.4	KA3-1					
	K 1	設計値	m	95.250	96.530	96.570	97.290	97.390	97.680	97.700	97.625	99.985	97.916	103.200	103.480	103.580			
実測値		m	95.250	96.526	96.572	97.290	97.385	97.679	97.702	97.628	99.987	97.920	103.198	103.480	103.580				
偏差		mm	±0	-4	+2	±0	-5	-1	+2	+3	+2	+4	-2	±0	±0				



標準断面図
(管理表番号)



記 事

国道 ×号線改良工事

プレキャストU字側溝・自由勾配側溝工

(出来形質) 管理図表

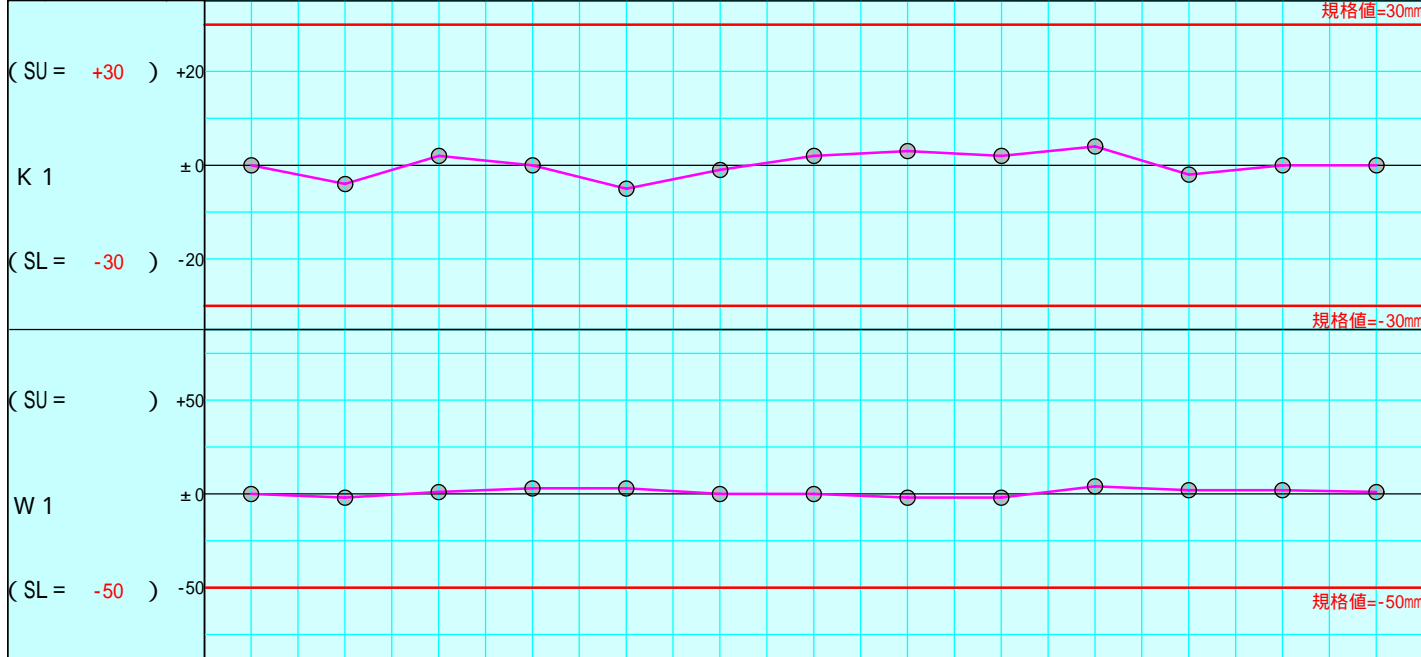
請負者



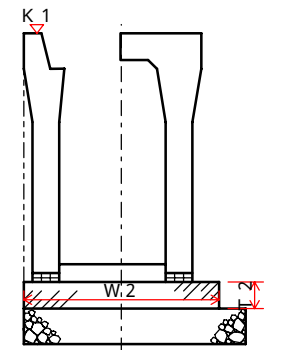
測定者 日本太郎



月 日																			
種目 及び設計基準値	測点	No.0	BC1	No.1	No.1+5. 500	SP1	No.2	EC1	KA2-1	No.2+6. 800	No.3	KA2-2	No.4	KA3-1					
		K1	設計値	m	95.250	96.530	96.570	97.290	97.390	97.680	97.700	97.625	99.985	97.916	103.200	103.480	103.580		
実測値	m		95.250	96.526	96.572	97.290	97.385	97.679	97.702	97.628	99.987	97.920	103.198	103.480	103.580				
偏差	mm		±0	-4	+2	±0	-5	-1	+2	+3	+2	+4	-2	±0	±0				
W1	設計値	mm	1,000	1,000	1,000	1,000	1,000	1,000	1,000	1,000	1,000	1,000	1,000	1,000	1,000				
	実測値	mm	1,000	998	1,001	1,003	1,003	1,000	1,000	998	998	1,004	1,002	1,002	1,001				
	偏差	mm	±0	-2	+1	+3	+3	±0	±0	-2	-2	+4	+2	+2	+1				



標準断面図
(管理表番号)



記 事

国道 x号線改良工事

プレキャストU字側溝・自由勾配側溝工(出来形質)管理図表

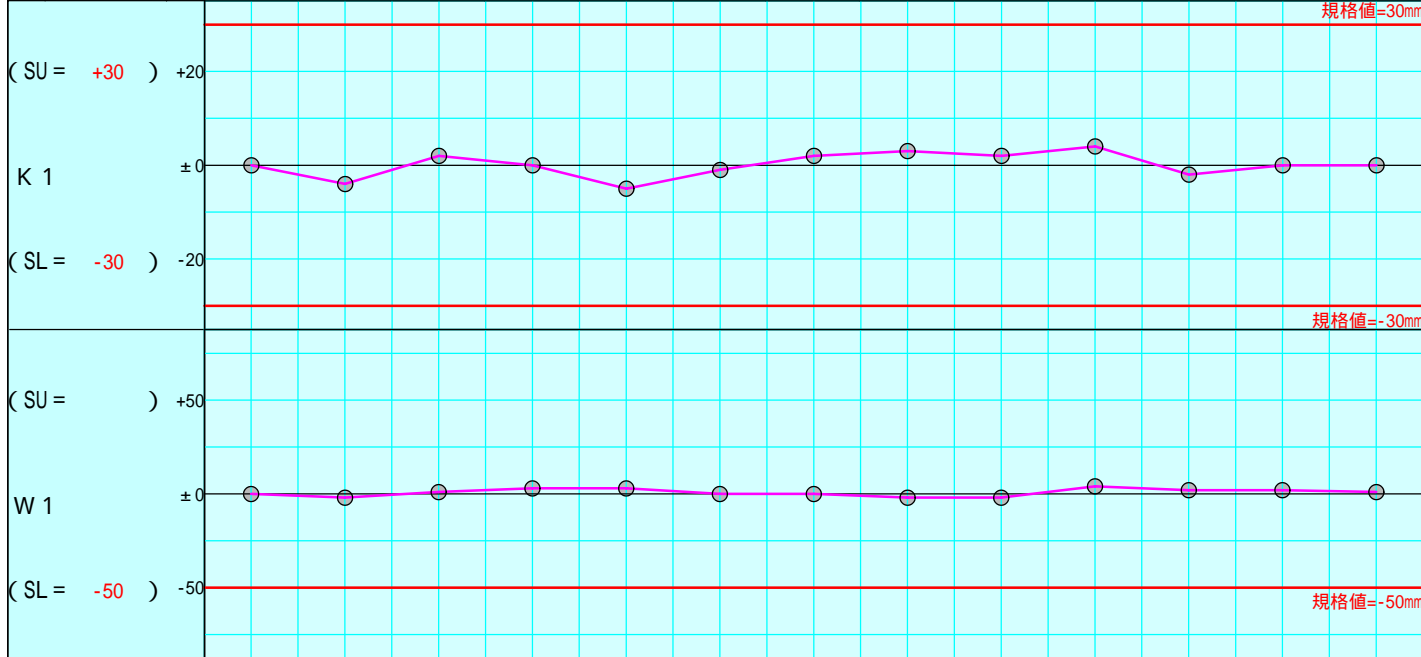
現場代理人 日本太郎



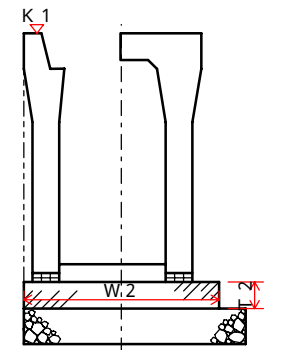
測定者 日本太郎



月 日																			
種目 及び設計基準値	測点	No.0	BC1	No.1	No.1+5. 500	SP1	No.2	EC1	KA2-1	No.2+6. 800	No.3	KA2-2	No.4	KA3-1					
		K 1	設計値	m	95.250	96.530	96.570	97.290	97.390	97.680	97.700	97.625	99.985	97.916	103.200	103.480	103.580		
実測値	m		95.250	96.526	96.572	97.290	97.385	97.679	97.702	97.628	99.987	97.920	103.198	103.480	103.580				
偏差	mm		±0	-4	+2	±0	-5	-1	+2	+3	+2	+4	-2	±0	±0				
W 1	設計値	mm	1,000	1,000	1,000	1,000	1,000	1,000	1,000	1,000	1,000	1,000	1,000	1,000	1,000				
	実測値	mm	1,000	998	1,001	1,003	1,003	1,000	1,000	998	998	1,004	1,002	1,002	1,001				
	偏差	mm	±0	-2	+1	+3	+3	±0	±0	-2	-2	+4	+2	+2	+1				



標準断面図
(管理表番号)



記 事

国道 ×号線改良工事

プレキャストU字側溝・自由勾配側溝工

(~~品~~来形質) 管理図表

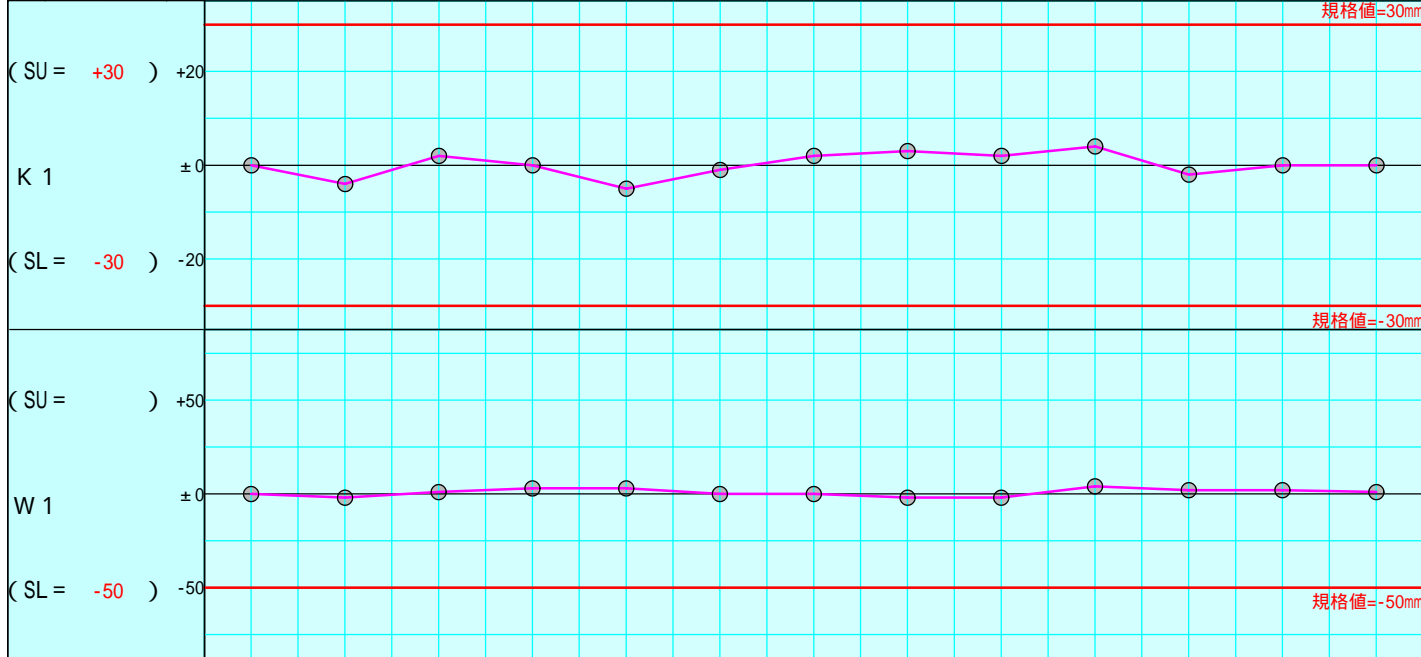
請負者



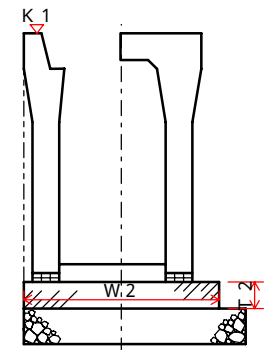
測定者 日本太郎



月 日																			
種目 及び設計基準値	測点	No.0	BC1	No.1	No.1+5. 500	SP1	No.2	EC1	KA2-1	No.2+6. 800	No.3	KA2-2	No.4	KA3-1					
		K 1	設計値	m	95.250	96.530	96.570	97.290	97.390	97.680	97.700	97.625	99.985	97.916	103.200	103.480	103.580		
実測値	m		95.250	96.526	96.572	97.290	97.385	97.679	97.702	97.628	99.987	97.920	103.198	103.480	103.580				
偏差	mm		±0	-4	+2	±0	-5	-1	+2	+3	+2	+4	-2	±0	±0				
W 1	設計値	mm	1,000	1,000	1,000	1,000	1,000	1,000	1,000	1,000	1,000	1,000	1,000	1,000	1,000				
	実測値	mm	1,000	998	1,001	1,003	1,003	1,000	1,000	998	998	1,004	1,002	1,002	1,001				
	偏差	mm	±0	-2	+1	+3	+3	±0	±0	-2	-2	+4	+2	+2	+1				



標準断面図
(管理表番号)



記 事

国道 ×号線改良工事

プレキャストU字側溝・自由勾配側溝工(~~世~~ ~~業~~ ~~形~~ ~~質~~) 管理図表

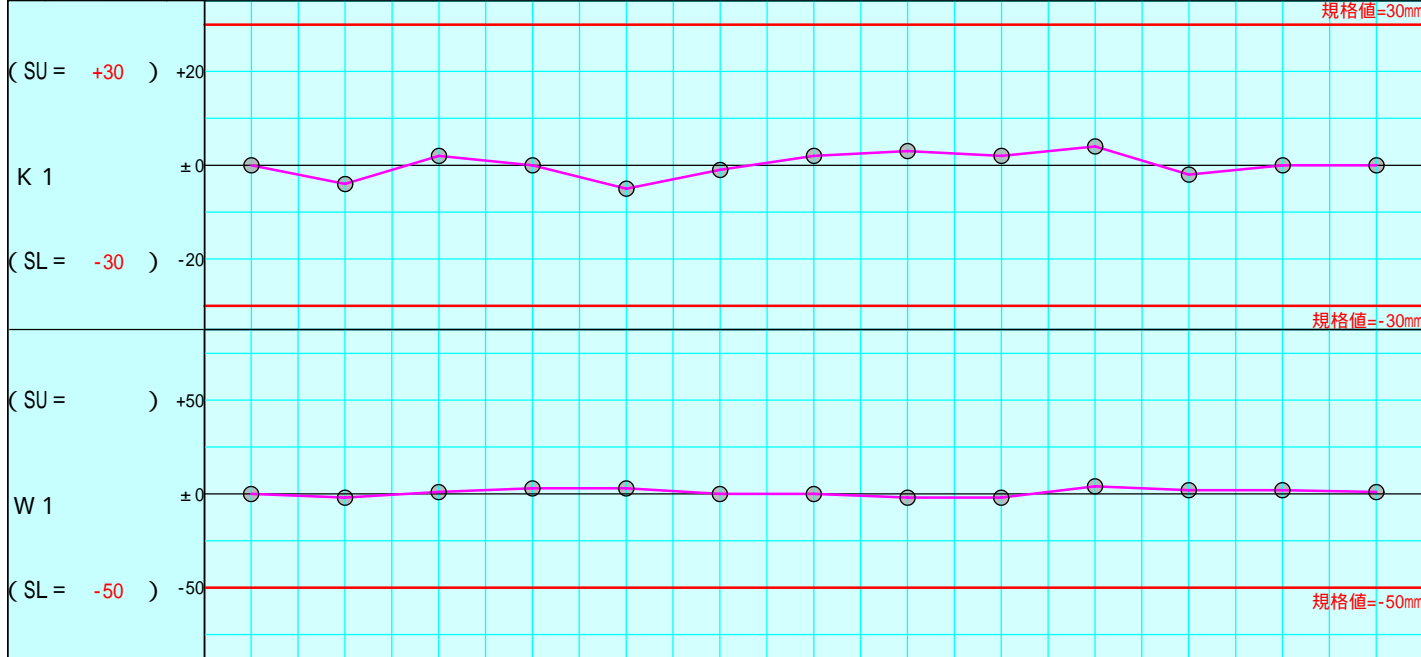
現場代理人 日本太郎



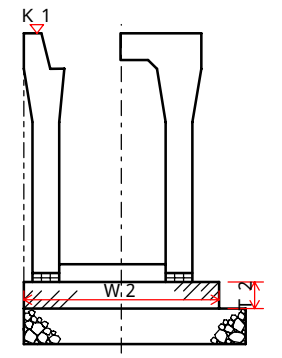
測定者 日本太郎



月 日																			
種目 及び設計基準値	測点	No.0	BC1	No.1	No.1+5. 500	SP1	No.2	EC1	KA2-1	No.2+6. 800	No.3	KA2-2	No.4	KA3-1					
		K 1	設計値	m	95.250	96.530	96.570	97.290	97.390	97.680	97.700	97.625	99.985	97.916	103.200	103.480	103.580		
実測値	m		95.250	96.526	96.572	97.290	97.385	97.679	97.702	97.628	99.987	97.920	103.198	103.480	103.580				
偏差	mm		±0	-4	+2	±0	-5	-1	+2	+3	+2	+4	-2	±0	±0				
W 1	設計値	mm	1,000	1,000	1,000	1,000	1,000	1,000	1,000	1,000	1,000	1,000	1,000	1,000	1,000				
	実測値	mm	1,000	998	1,001	1,003	1,003	1,000	1,000	998	998	1,004	1,002	1,002	1,001				
	偏差	mm	±0	-2	+1	+3	+3	±0	±0	-2	-2	+4	+2	+2	+1				



標準断面図
(管理表番号)

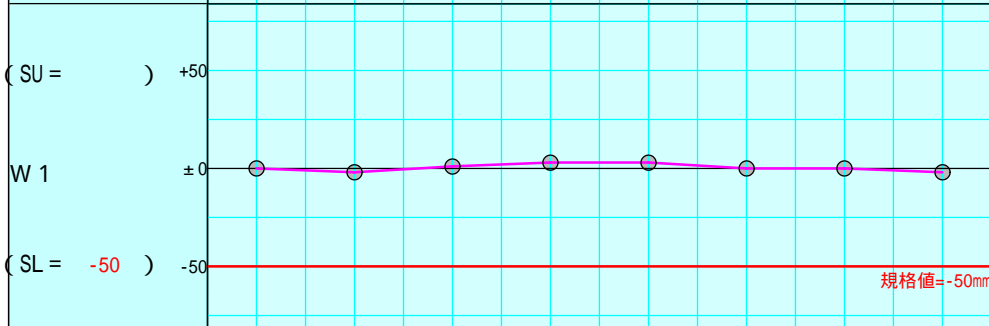
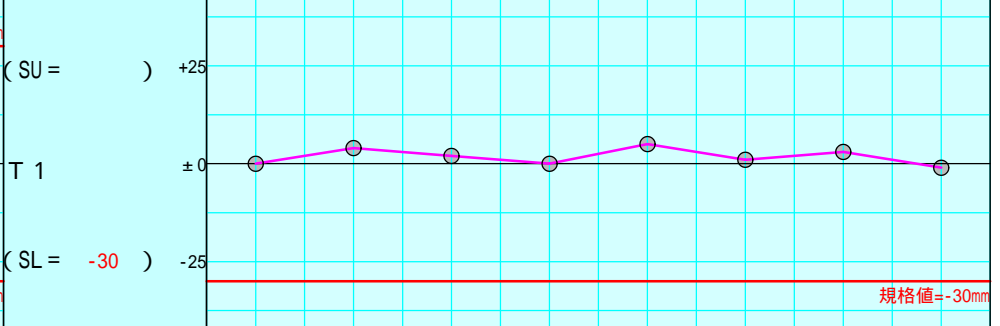
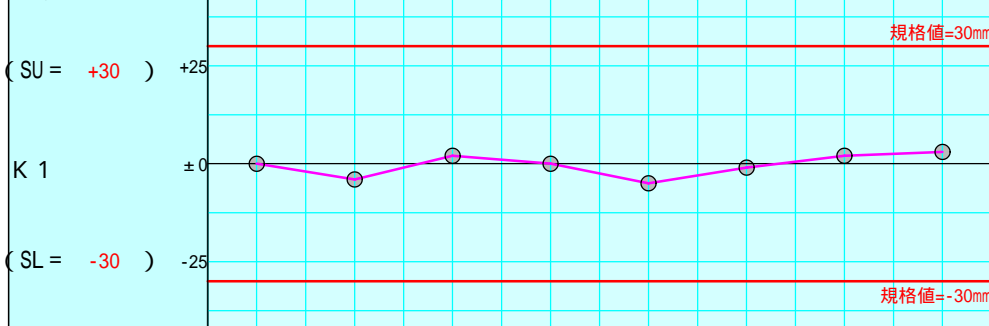


記 事

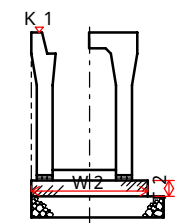
国道 × 号線改良工事
 プレキャストU字側溝・自由勾配側溝 (出来形質) 管理図表

請負者 ①
 測定者 日本太郎 ①

月 日										月 日											
種目 及び設計基準値	測点	No.0	BC1	No.1	No.1+5.500	SP1	No.2	EC1	KA2-1	種目 及び設計基準値	測点	No.0	BC1	No.1	No.1+5.500	SP1	No.2	EC1	KA2-1		
		K1	設計値	m	95.250	96.530	96.570	97.290	97.390			97.680	97.700	97.625	T1	設計値	mm	200	200	200	200
	実測値	m	95.250	96.526	96.572	97.290	97.385	97.679	97.702	97.628		実測値	mm	200	204	202	200	205	201	203	199
	偏差	mm	±0	-4	+2	±0	-5	-1	+2	+3		偏差	mm	±0	+4	+2	±0	+5	+1	+3	-1
W1	設計値	mm	1,000	1,000	1,000	1,000	1,000	1,000	1,000	1,000											
	実測値	mm	1,000	998	1,001	1,003	1,003	1,000	1,000	998											
	偏差	mm	±0	-2	+1	+3	+3	±0	±0	-2											



標準断面図
 (管理表番号)

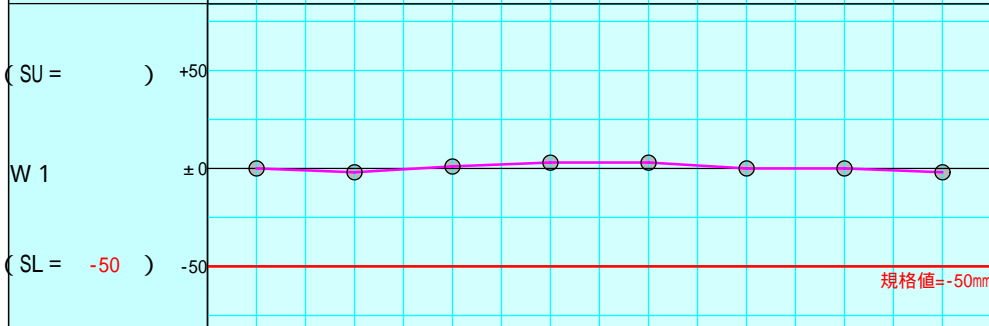
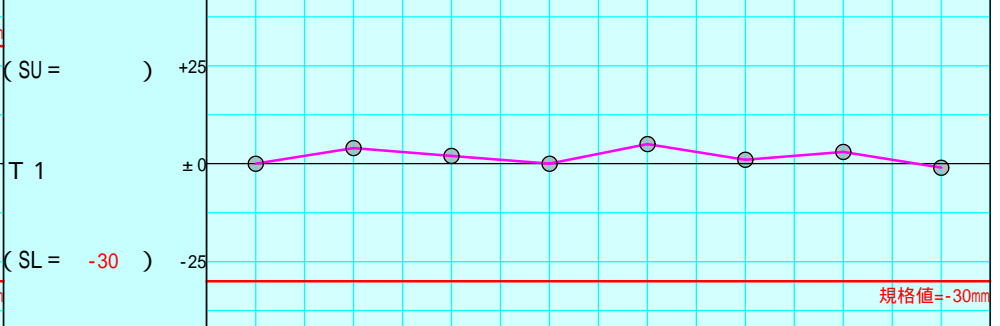
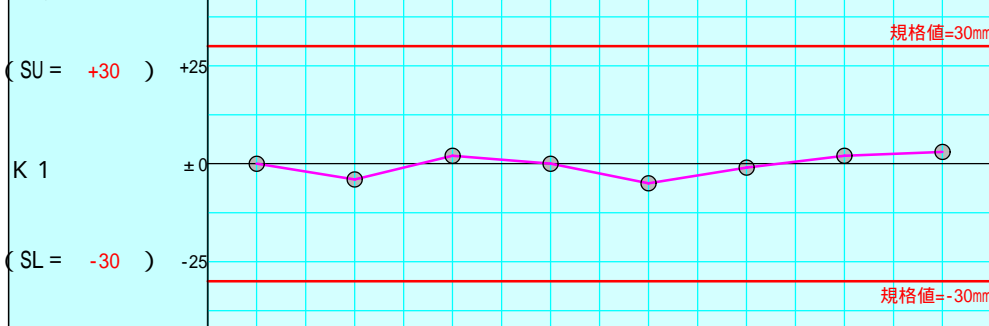


記 事

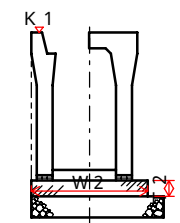
国道 × 号線改良工事
 プレキャストU字側溝・自由勾配側溝 (出来形質) 管理図表

現場代理人 日本太郎 (印)
 測定者 日本太郎 (印)

月 日										月 日											
種目 及び設計基準値	測点	No.0	BC1	No.1	No.1+5.500	SP1	No.2	EC1	KA2-1	種目 及び設計基準値	測点	No.0	BC1	No.1	No.1+5.500	SP1	No.2	EC1	KA2-1		
		K1	設計値	m	95.250	96.530	96.570	97.290	97.390			97.680	97.700	97.625	T1	設計値	mm	200	200	200	200
	実測値	m	95.250	96.526	96.572	97.290	97.385	97.679	97.702	97.628		実測値	mm	200	204	202	200	205	201	203	199
	偏差	mm	±0	-4	+2	±0	-5	-1	+2	+3		偏差	mm	±0	+4	+2	±0	+5	+1	+3	-1
W1	設計値	mm	1,000	1,000	1,000	1,000	1,000	1,000	1,000	1,000											
	実測値	mm	1,000	998	1,001	1,003	1,003	1,000	1,000	998											
	偏差	mm	±0	-2	+1	+3	+3	±0	±0	-2											



標準断面図
 (管理表番号)



記 事

国道 × 号線改良工事

プレキャストU字側溝・自由勾配側溝
工

(出 来 形 質) 管理図表

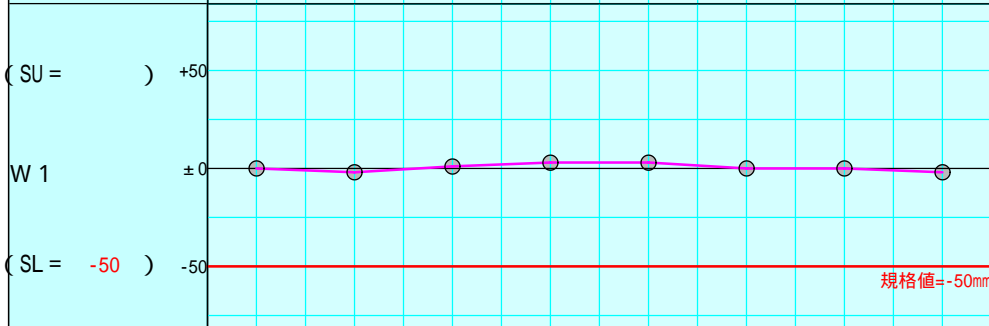
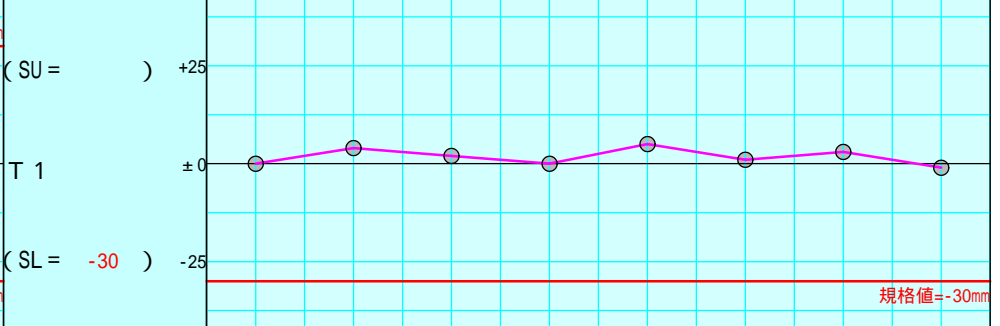
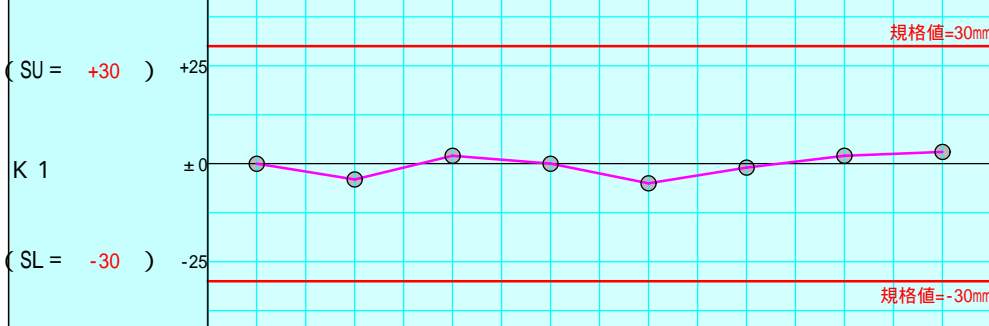
請負者



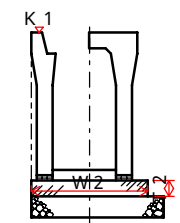
測定者 日本太郎



月 日										月 日											
種目 及び設計基準値	測点	No.0	BC1	No.1	No.1+5.500	SP1	No.2	EC1	KA2-1	種目 及び設計基準値	測点	No.0	BC1	No.1	No.1+5.500	SP1	No.2	EC1	KA2-1		
		K1	設計値	m	95.250	96.530	96.570	97.290	97.390			97.680	97.700	97.625	T1	設計値	mm	200	200	200	200
K1	実測値	m	95.250	96.526	96.572	97.290	97.385	97.679	97.702	97.628	T1	実測値	mm	200	204	202	200	205	201	203	199
K1	偏差	mm	±0	-4	+2	±0	-5	-1	+2	+3	T1	偏差	mm	±0	+4	+2	±0	+5	+1	+3	-1
W1	設計値	mm	1,000	1,000	1,000	1,000	1,000	1,000	1,000	1,000											
W1	実測値	mm	1,000	998	1,001	1,003	1,003	1,000	1,000	998											
W1	偏差	mm	±0	-2	+1	+3	+3	±0	±0	-2											



標準断面図
(管理表番号)



記 事

国道 × 号線改良工事

プレキャストU字側溝・自由勾配側溝
工

(出 来 形 質) 管理図表

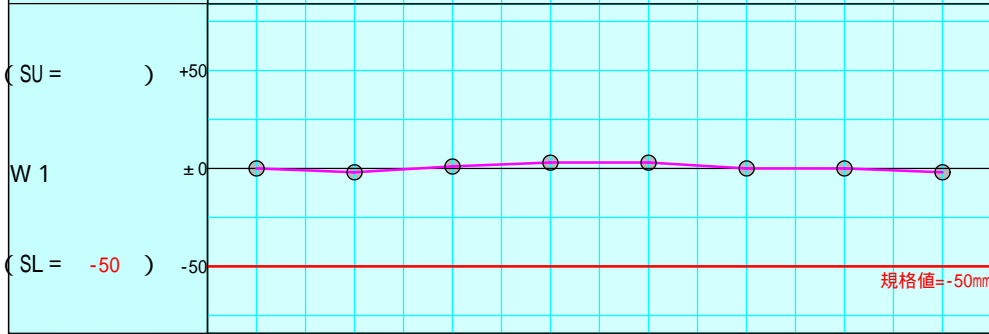
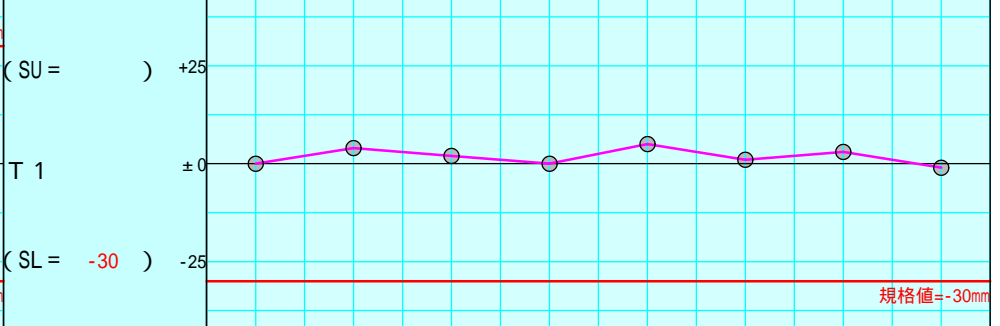
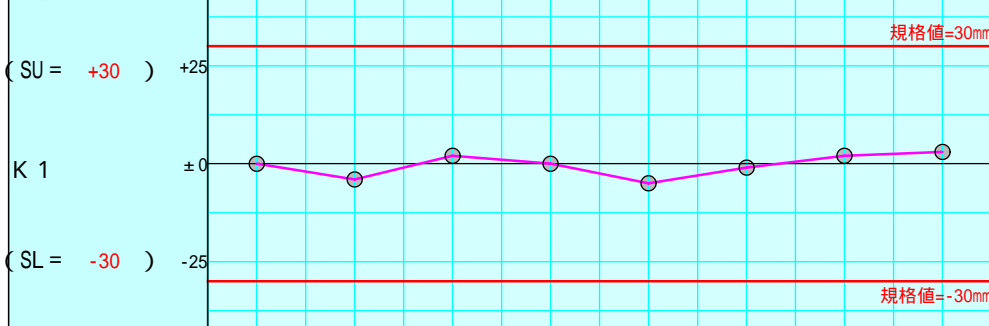
現場代理人 日本太郎

㊞

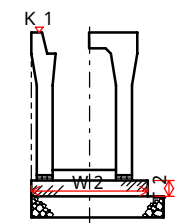
測定者 日本太郎

㊞

月 日										月 日											
種目 及び設計基準値	測点	No.0	BC1	No.1	No.1+5.500	SP1	No.2	EC1	KA2-1	種目 及び設計基準値	測点	No.0	BC1	No.1	No.1+5.500	SP1	No.2	EC1	KA2-1		
		K1	設計値	m	95.250	96.530	96.570	97.290	97.390			97.680	97.700	97.625	T1	設計値	mm	200	200	200	200
	実測値	m	95.250	96.526	96.572	97.290	97.385	97.679	97.702	97.628		実測値	mm	200	204	202	200	205	201	203	199
	偏差	mm	±0	-4	+2	±0	-5	-1	+2	+3		偏差	mm	±0	+4	+2	±0	+5	+1	+3	-1
W1	設計値	mm	1,000	1,000	1,000	1,000	1,000	1,000	1,000	1,000											
	実測値	mm	1,000	998	1,001	1,003	1,003	1,000	1,000	998											
	偏差	mm	±0	-2	+1	+3	+3	±0	±0	-2											



標準断面図
(管理表番号)



記 事

国道 x号線改良工事

プレキャストU字側溝・自由勾配 (出来形) 管理図表

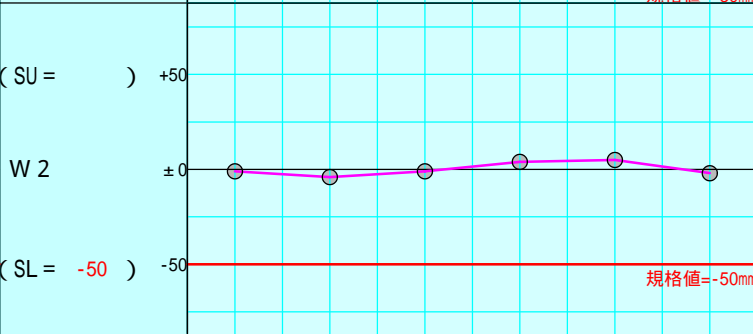
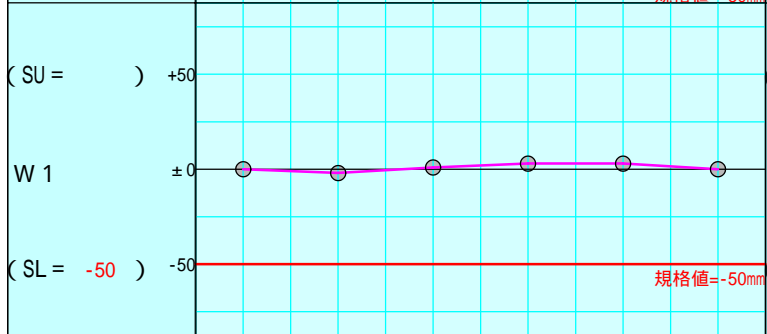
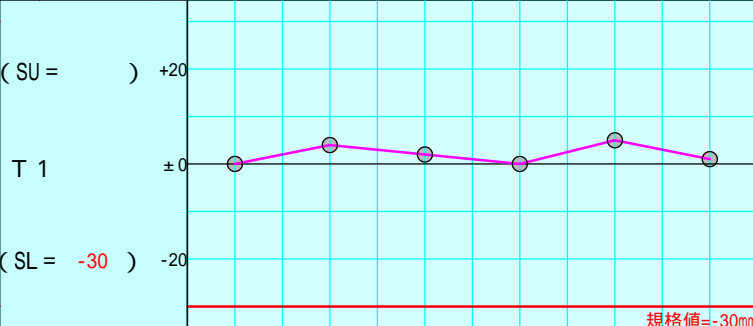
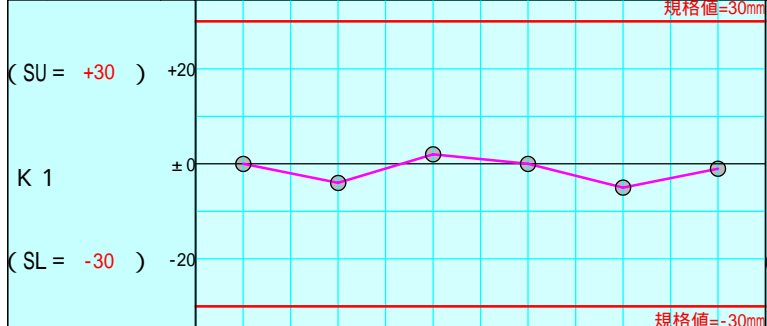
請負者



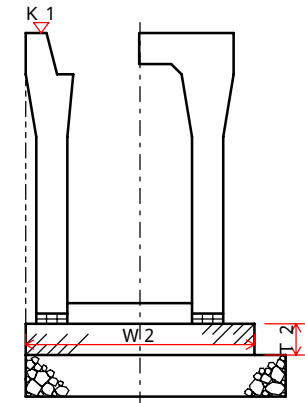
測定者 日本太郎



月 日		測点						月 日		測点							
種目及び設計基準値		No.0	BC1	No.1	No.1+5.500	SP1	No.2	種目及び設計基準値		No.0	BC1	No.1	No.1+5.500	SP1	No.2		
K1	設計値	m	95.250	96.530	96.570	97.290	97.390	97.680	T1	設計値	mm	200	200	200	200	200	
	実測値	m	95.250	96.526	96.572	97.290	97.385	97.679		実測値	mm	200	204	202	200	205	201
	偏差	mm	±0	-4	+2	±0	-5	-1		偏差	mm	±0	+4	+2	±0	+5	+1
W1	設計値	mm	1,000	1,000	1,000	1,000	1,000	1,000	W2	設計値	mm	800	800	800	800	800	
	実測値	mm	1,000	998	1,001	1,003	1,003	1,000		実測値	mm	799	796	799	804	805	798
	偏差	mm	±0	-2	+1	+3	+3	±0		偏差	mm	-1	-4	-1	+4	+5	-2



標準断面図 (管理表番号)



記 事

国道 x号線改良工事

プレキャストU字側溝・自由勾配 (出来形) 管理図表

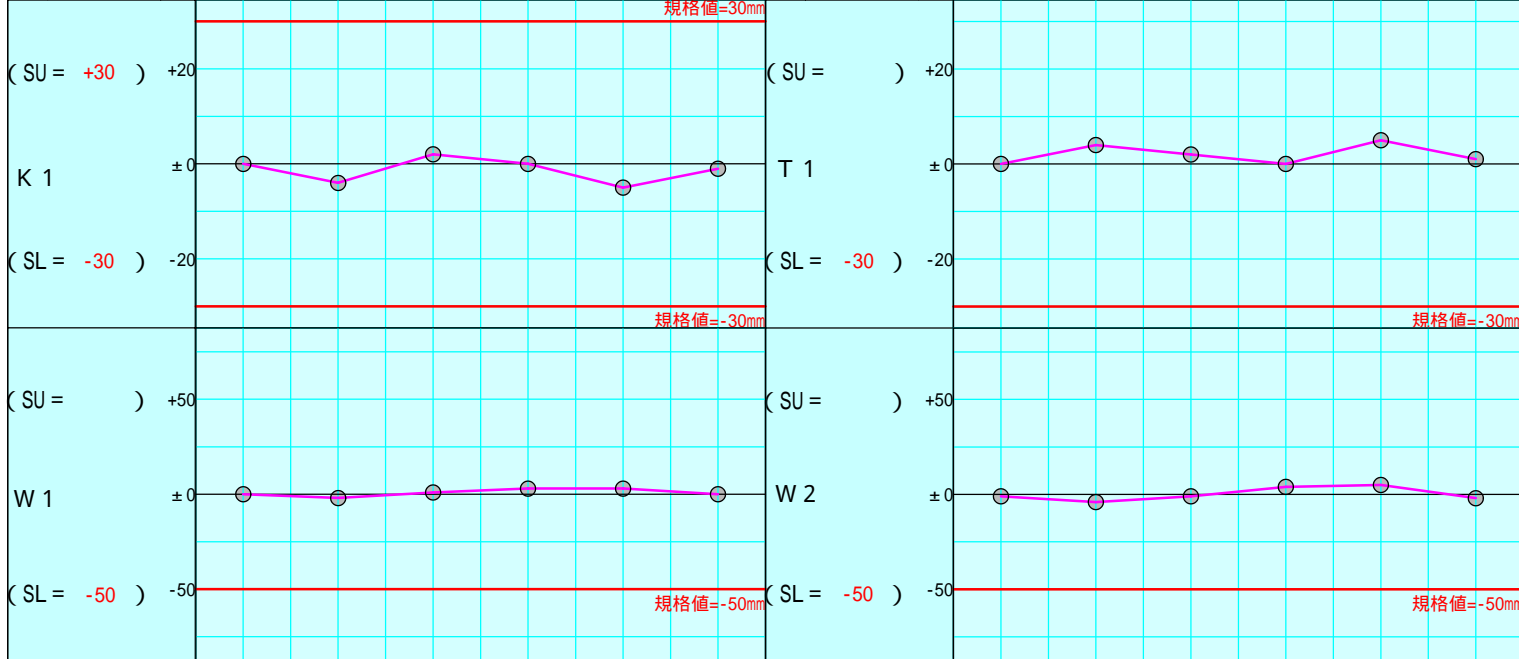
現場代理人 日本太郎

㊞

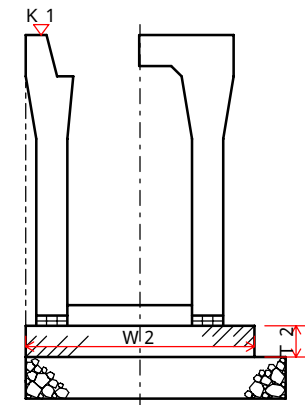
測定者 日本太郎

㊞

月 日		測点						月 日		測点														
種目 及び設計基準値	No. 0	BC1	No. 1	No. 1+5. 500	SP1	No. 2	種目 及び設計基準値	No. 0	BC1	No. 1	No. 1+5. 500	SP1	No. 2											
														K 1	設計値	m	95.250	96.530	96.570	97.290	97.390	97.680	T 1	設計値
	実測値	m	95.250	96.526	96.572	97.290	97.385	97.679		実測値	mm	200	204	202	200	205	201							
	偏差	mm	±0	-4	+2	±0	-5	-1		偏差	mm	±0	+4	+2	±0	+5	+1							
W 1	設計値	mm	1,000	1,000	1,000	1,000	1,000	1,000	W 2	設計値	mm	800	800	800	800	800	800							
	実測値	mm	1,000	998	1,001	1,003	1,003	1,000		実測値	mm	799	796	799	804	805	798							
	偏差	mm	±0	-2	+1	+3	+3	±0		偏差	mm	-1	-4	-1	+4	+5	-2							



標準断面図
(管理表番号)



記 事

国道 x号線改良工事

プレキャストU字側溝・自由勾配 (書来形質) 管理図表

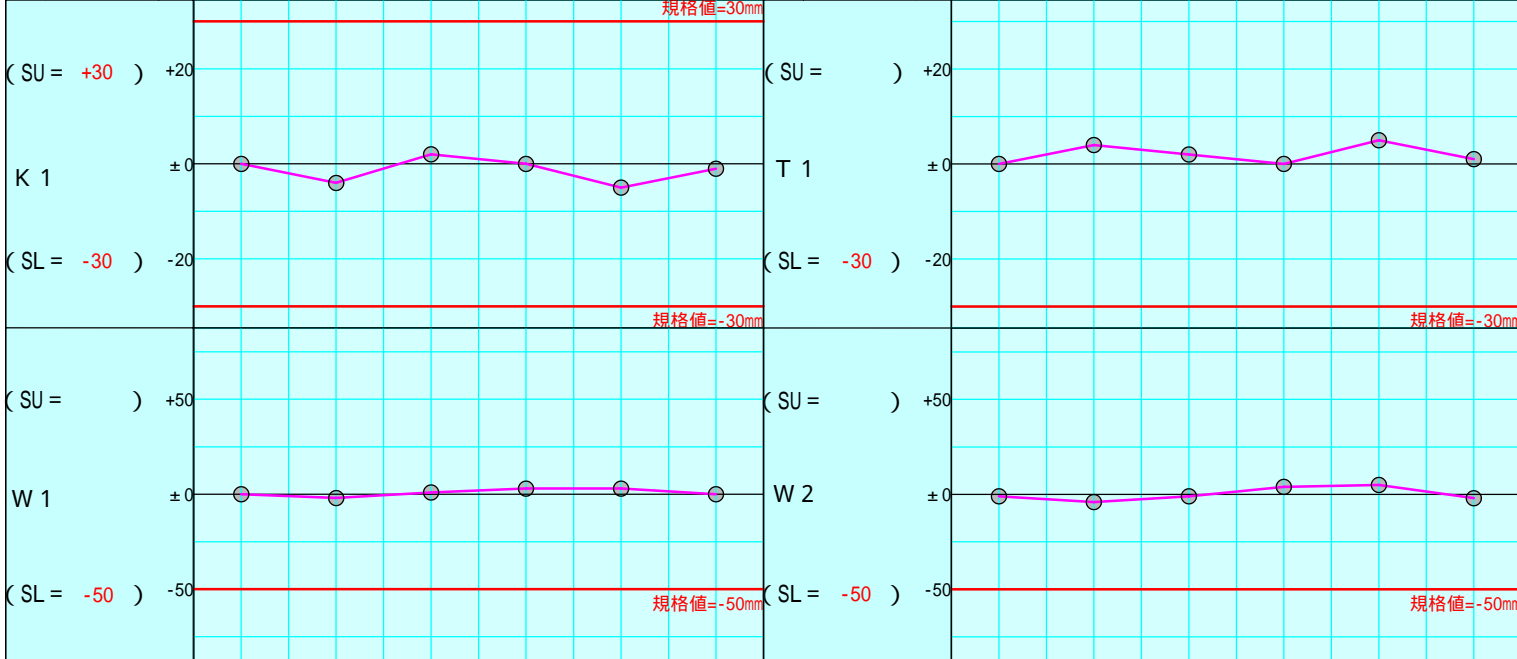
請負者



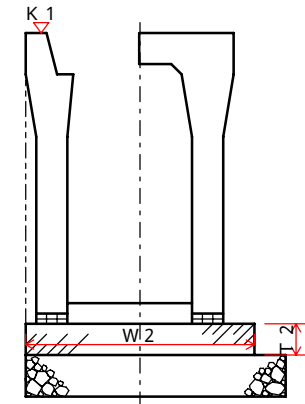
測定者 日本太郎



月 日		測点						月 日		測点														
種目 及び設計基準値	No. 0	BC1	No. 1	No. 1+5. 500	SP1	No. 2	種目 及び設計基準値	No. 0	BC1	No. 1	No. 1+5. 500	SP1	No. 2											
														K 1	設計値	m	95.250	96.530	96.570	97.290	97.390	97.680	T 1	設計値
	実測値	m	95.250	96.526	96.572	97.290	97.385	97.679		実測値	mm	200	204	202	200	205	201							
	偏差	mm	±0	-4	+2	±0	-5	-1		偏差	mm	±0	+4	+2	±0	+5	+1							
W 1	設計値	mm	1,000	1,000	1,000	1,000	1,000	1,000	W 2	設計値	mm	800	800	800	800	800	800							
	実測値	mm	1,000	998	1,001	1,003	1,003	1,000		実測値	mm	799	796	799	804	805	798							
	偏差	mm	±0	-2	+1	+3	+3	±0		偏差	mm	-1	-4	-1	+4	+5	-2							



標準断面図
(管理表番号)



記 事

国道 x号線改良工事

プレキャストU字側溝・自由勾配 (出来形質) 管理図表
側溝工

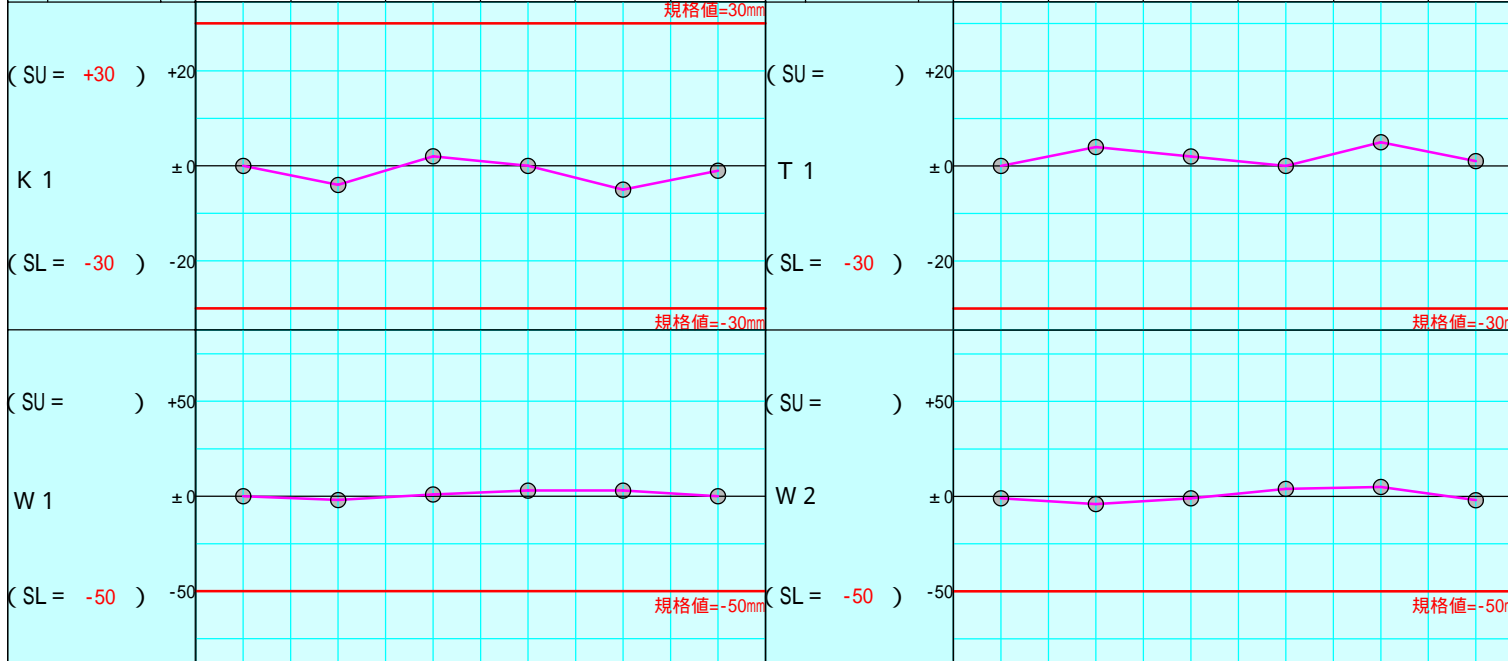
現場代理人 日本太郎

㊞

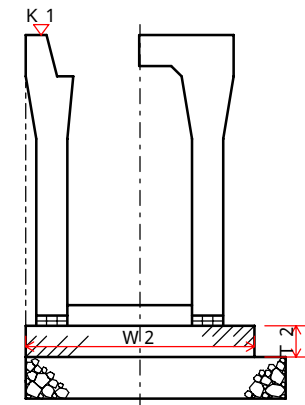
測定者 日本太郎

㊞

月 日		測点						月 日		測点														
種目 及び設計基準値	No. 0	BC1	No. 1	No. 1+5. 500	SP1	No. 2	種目 及び設計基準値	No. 0	BC1	No. 1	No. 1+5. 500	SP1	No. 2											
														K 1	設計値	m	95.250	96.530	96.570	97.290	97.390	97.680	T 1	設計値
	実測値	m	95.250	96.526	96.572	97.290	97.385	97.679		実測値	mm	200	204	202	200	205	201							
	偏差	mm	±0	-4	+2	±0	-5	-1		偏差	mm	±0	+4	+2	±0	+5	+1							
W 1	設計値	mm	1,000	1,000	1,000	1,000	1,000	1,000	W 2	設計値	mm	800	800	800	800	800	800							
	実測値	mm	1,000	998	1,001	1,003	1,003	1,000		実測値	mm	799	796	799	804	805	798							
	偏差	mm	±0	-2	+1	+3	+3	±0		偏差	mm	-1	-4	-1	+4	+5	-2							



標準断面図
(管理表番号)



記 事

国道 x号線改良工事

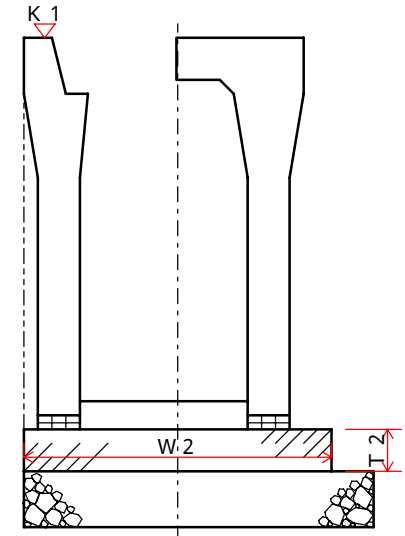
プレキャストU字側溝・自由勾配側溝工

出来形
品質管理表

主任技術者 _____ (印)

測定者 日本太郎 _____ (印)

月 日		略 図													
測 点		No.0	BC1	No.1	No.1+5 .500	SP1	No.2	EC1	KA2-1	No.2+6 .800	No.3	KA2-2	No.4	KA3-1	
K 1 (-30 ~ +30)	設計値	m	95.250	96.530	96.570	97.290	97.390	97.680	97.700	97.625	99.985	97.916	103.200	103.480	103.580
	実測値	m	95.250	96.526	96.572	97.290	97.385	97.679	97.702	97.628	99.987	97.920	103.198	103.480	103.580
	差	mm	±0	-4	+2	±0	-5	-1	+2	+3	+2	+4	-2	±0	±0
W 1 (-50 ~)	設計値	mm	1,000	1,000	1,000	1,000	1,000	1,000	1,000	1,000	1,000	1,000	1,000	1,000	1,000
	実測値	mm	1,000	998	1,001	1,003	1,003	1,000	1,000	998	998	1,004	1,002	1,002	1,001
	差	mm	±0	-2	+1	+3	+3	±0	±0	-2	-2	+4	+2	+2	+1
K 1 (±30)															
W 1 (±50)															
記 事															



工事名 国道 ×号線改良工事

水路工
プレキャストU字側溝・自由勾配側溝工

出来形
品質管理図表

主任技術者



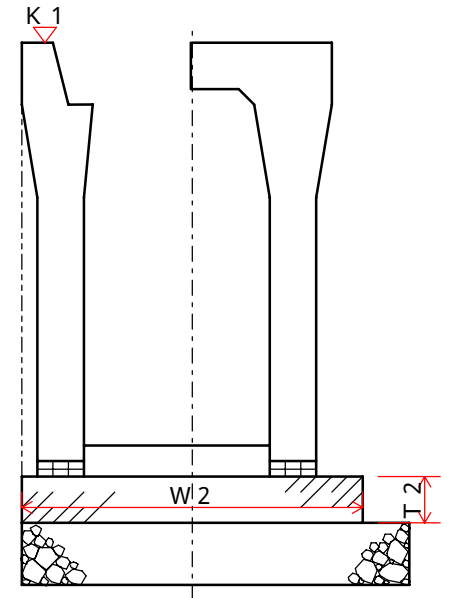
規格値

事務所

測定者 日本太郎



種目	測点	No.0	BC1	No.1	No.1+5.5 00	SP1	No.2	EC1	KA2-1	No.2+6.8 00	No.3	KA2-2	No.4	KA3-1	KE3
K 1	設計値 m	95.250	96.530	96.570	97.290	97.390	97.680	97.700	97.625	99.985	97.916	103.200	103.480	103.580	106.060
	実測値 m	95.250	96.526	96.572	97.290	97.385	97.679	97.702	97.628	99.987	97.920	103.198	103.480	103.580	106.059
	差 mm	±0	-4	+2	±0	-5	-1	+2	+3	+2	+4	-2	±0	±0	-1
W 1	設計値 mm	1,000	1,000	1,000	1,000	1,000	1,000	1,000	1,000	1,000	1,000	1,000	1,000	1,000	1,000
	実測値 mm	1,000	998	1,001	1,003	1,003	1,000	1,000	998	998	1,004	1,002	1,002	1,001	1,000
	差 mm	±0	-2	+1	+3	+3	±0	±0	-2	-2	+4	+2	+2	+1	±0
T 1	設計値 mm	200	200	200	200	200	200	200	200	200	200	200	200	200	200
	実測値 mm	200	204	202	200	205	201	203	199	200	201	198	203	202	202
	差 mm	±0	+4	+2	±0	+5	+1	+3	-1	±0	+1	-2	+3	+2	+2



工事名 国道 ×号線改良工事

水路工
プレキャストU字側溝・自由勾配側溝工

出来形
品質管理図表

主任技術者



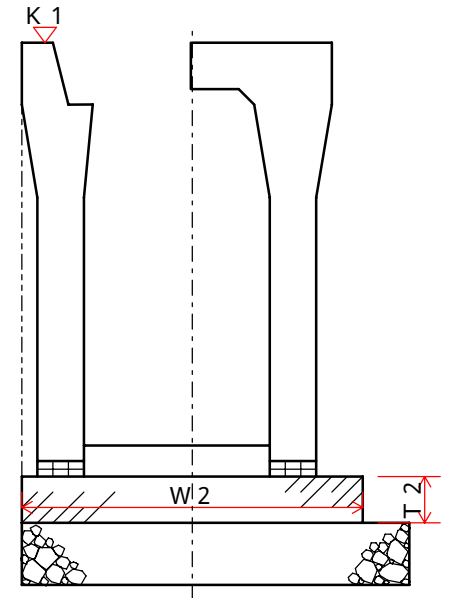
規格値

事務所

測定者 日本太郎



測点	No.0	BC1	No.1	No.1+5.5 00	SP1	No.2	EC1	KA2-1	No.2+6.8 00	No.3	KA2-2	No.4	KA3-1	KE3	
種目 K1	設計値 m	95.250	96.530	96.570	97.290	97.390	97.680	97.700	97.625	99.985	97.916	103.200	103.480	103.580	106.060
	実測値 m	95.250	96.526	96.572	97.290	97.385	97.679	97.702	97.628	99.987	97.920	103.198	103.480	103.580	106.059
	差 mm	±0	-4	+2	±0	-5	-1	+2	+3	+2	+4	-2	±0	±0	-1
	<p>規格値=30mm</p>														
W1	設計値 mm	1,000	1,000	1,000	1,000	1,000	1,000	1,000	1,000	1,000	1,000	1,000	1,000	1,000	1,000
	実測値 mm	1,000	998	1,001	1,003	1,003	1,000	1,000	998	998	1,004	1,002	1,002	1,001	1,000
	差 mm	±0	-2	+1	+3	+3	±0	±0	-2	-2	+4	+2	+2	+1	±0
	<p>規格値=-50mm</p>														
T1	設計値 mm	200	200	200	200	200	200	200	200	200	200	200	200	200	200
	実測値 mm	200	204	202	200	205	201	203	199	200	201	198	203	202	202
	差 mm	±0	+4	+2	±0	+5	+1	+3	-1	±0	+1	-2	+3	+2	+2
	<p>規格値=-30mm</p>														



工事名 国道 ×号線改良工事

水路工
プレキャストU字側溝・自由勾配側溝工

出来形
品質管理図表

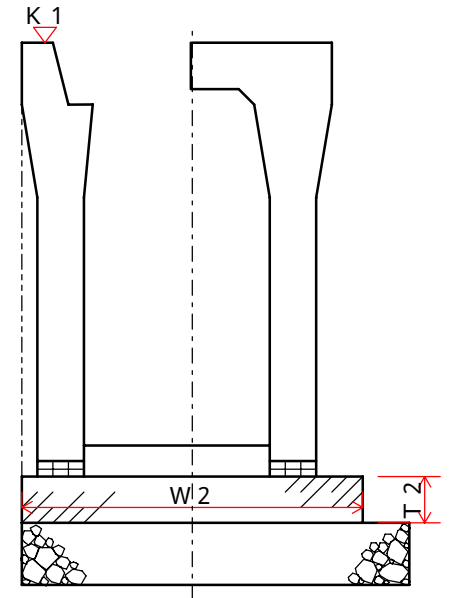
主任技術者 ㊟

規格値 ——

事務所

測定者 日本太郎 ㊟

種目	測点	No.5	KA3-2	EP											
K 1	設計値 m	107.973	111.118	112.363											
	実測値 m	107.973	111.119	112.370											
	差 mm	±0	+1	+7											
W 1	設計値 mm	1,000	1,000	1,000											
	実測値 mm	1,000	1,003	1,000											
	差 mm	±0	+3	±0											
T 1	設計値 mm	200	200	200											
	実測値 mm	199	203	201											
	差 mm	-1	+3	+1											



国道 ×号線改良工事

工事

水路工
プレキャストU字側溝・自由
勾配側溝工

出来形
品質管理図表

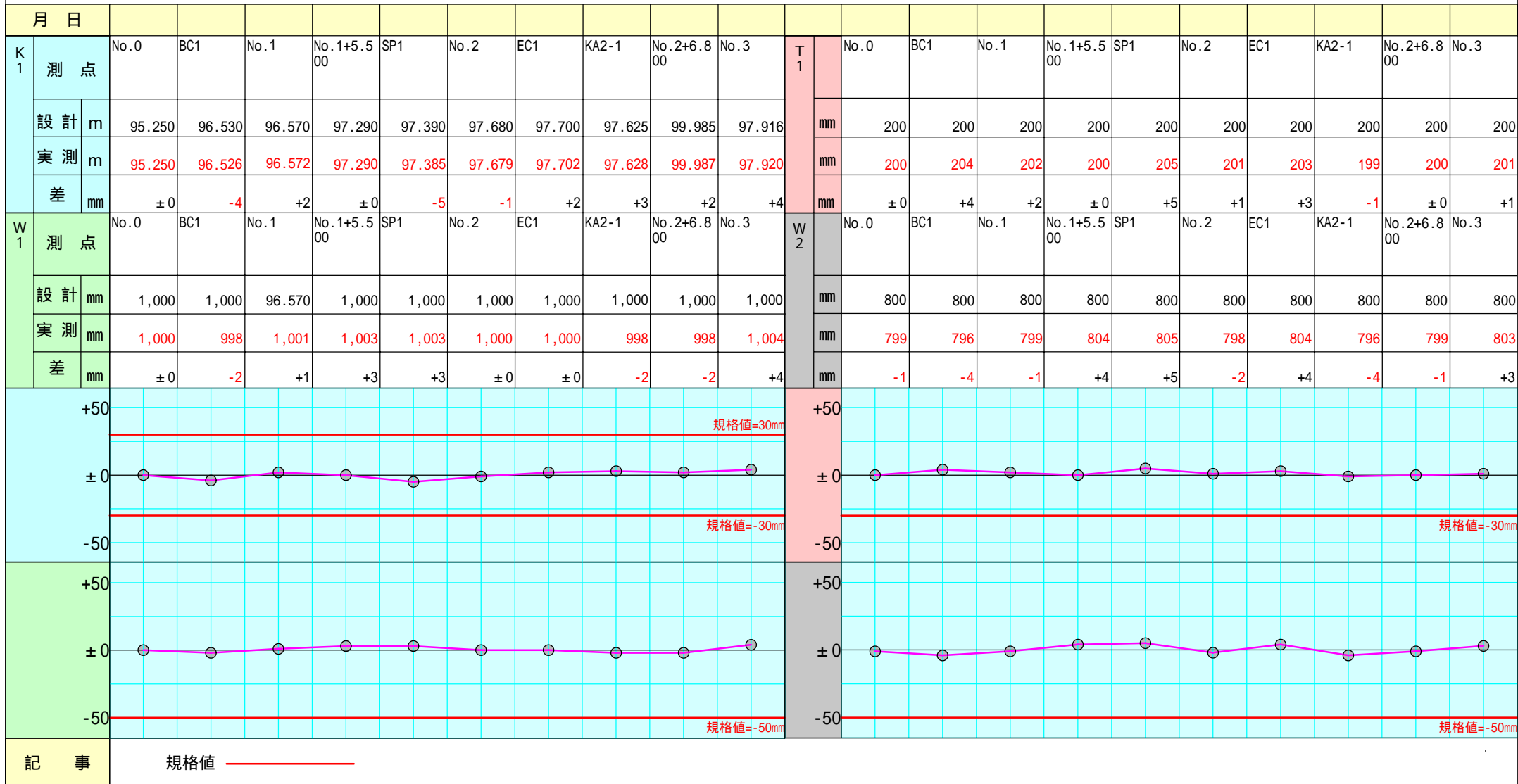
主任技術者

㊦

事務所

測定者 日本太郎

㊦



水路工
 プレキャストU字側溝・自由
 勾配側溝工

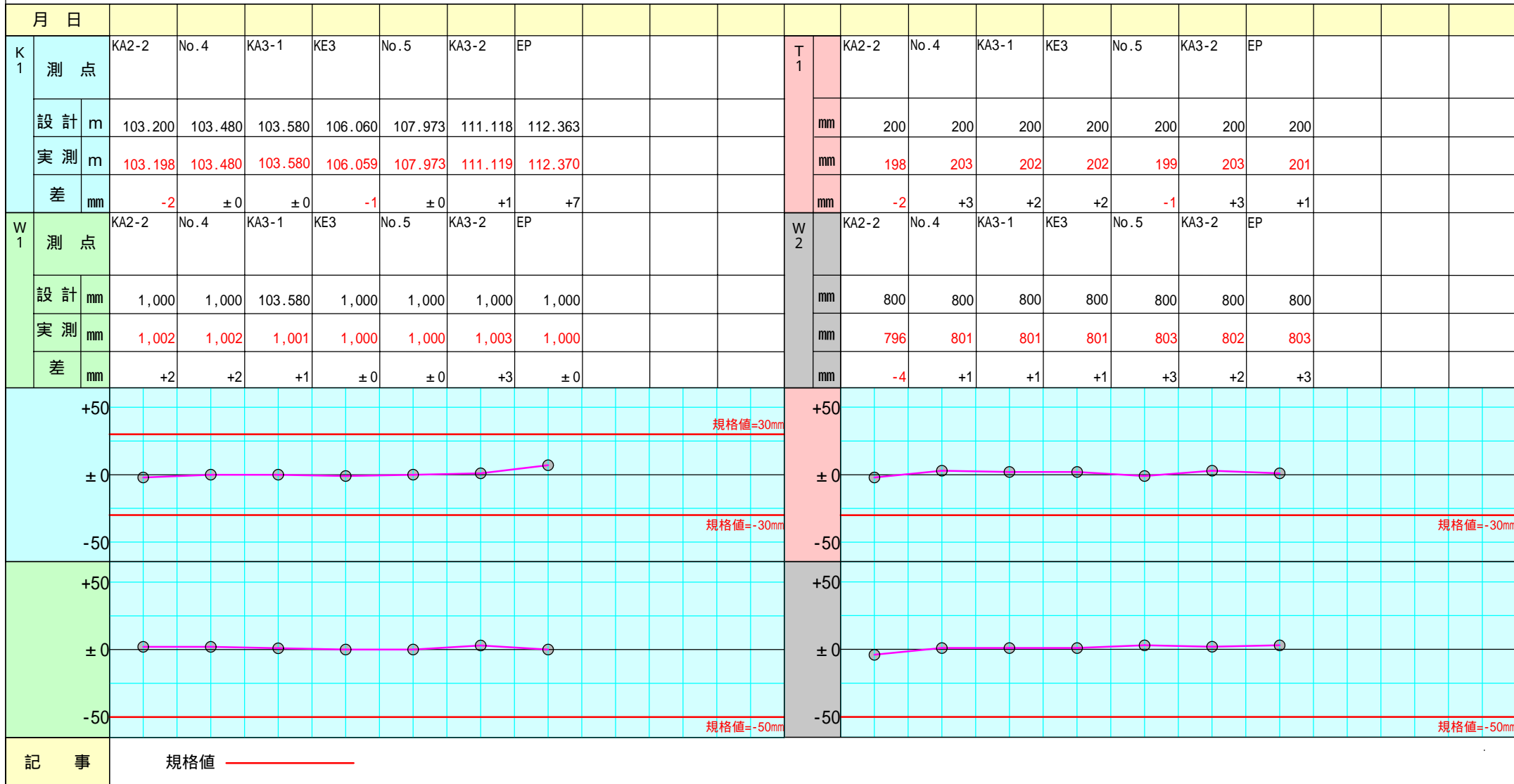
出来形
 品質管理図表

主任技術者



事務所

測定者 日本太郎



国道 ×号線改良工事

工事

水路工
 プレキャストU字側溝・自由勾配側溝工
 出来形品質管理図表

主任技術者

㊞

事務所

測定者 日本太郎

㊞

月日		No.0	BC1	No.1	No.1+5.500	SP1	No.2	EC1	KA2-1	No.2+6.800	No.3													
K1	測点	No.0	BC1	No.1	No.1+5.500	SP1	No.2	EC1	KA2-1	No.2+6.800	No.3	T1	No.0	BC1	No.1	No.1+5.500	SP1	No.2	EC1	KA2-1	No.2+6.800	No.3		
	設計	m	95.250	96.530	96.570	97.290	97.390	97.680	97.700	97.625	99.985	97.916	mm	200	200	200	200	200	200	200	200	200	200	
	実測	m	95.250	96.526	96.572	97.290	97.385	97.679	97.702	97.628	99.987	97.920	mm	200	204	202	200	205	201	203	199	200	201	
	差	mm	±0	-4	+2	±0	-5	-1	+2	+3	+2	+4	mm	±0	+4	+2	±0	+5	+1	+3	-1	±0	+1	
W1	測点	No.0	BC1	No.1	No.1+5.500	SP1	No.2	EC1	KA2-1	No.2+6.800	No.3	W2	No.0	BC1	No.1	No.1+5.500	SP1	No.2	EC1	KA2-1	No.2+6.800	No.3		
	設計	mm	1,000	1,000	96.570	1,000	1,000	1,000	1,000	1,000	1,000		mm	800	800	800	800	800	800	800	800	800	800	
	実測	mm	1,000	998	1,001	1,003	1,003	1,000	1,000	998	998		1,004	mm	799	796	799	804	805	798	804	796	799	803
	差	mm	±0	-2	+1	+3	+3	±0	±0	-2	-2		+4	mm	-1	-4	-1	+4	+5	-2	+4	-4	-1	+3
記事		規格値																						

国道 ×号線改良工事

工事

水路工
 プレキャストU字側溝・自由勾配側溝工
~~出来形~~ 品質管理図表

主任技術者

㊞

事務所

測定者 日本太郎

㊞

月日																														
K 1	測点	KA2-2	No.4	KA3-1	KE3	No.5	KA3-2	EP																						
	設計	m	103.200	103.480	103.580	106.060	107.973	111.118	112.363																					
	実測	m	103.198	103.480	103.580	106.059	107.973	111.119	112.370																					
	差	mm	-2	±0	±0	-1	±0	+1	+7																					
W 1	測点	KA2-2	No.4	KA3-1	KE3	No.5	KA3-2	EP																						
	設計	mm	1,000	1,000	103.580	1,000	1,000	1,000	1,000																					
	実測	mm	1,002	1,002	1,001	1,000	1,000	1,003	1,000																					
	差	mm	+2	+2	+1	±0	±0	+3	±0																					
										T 1	KA2-2	No.4	KA3-1	KE3	No.5	KA3-2	EP													
											mm	200	200	200	200	200	200	200												
											mm	198	203	202	202	199	203	201												
											mm	-2	+3	+2	+2	-1	+3	+1												
										W 2	KA2-2	No.4	KA3-1	KE3	No.5	KA3-2	EP													
											mm	800	800	800	800	800	800	800												
											mm	796	801	801	801	803	802	803												
											mm	-4	+1	+1	+1	+3	+2	+3												
記事	規格値																													

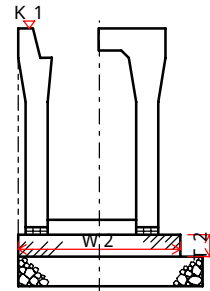
様式(6)

主任技術者 日本太郎 印

(工種別) 出来形表 (プレキャストU字側溝・自由勾配側溝工)

測定者 日本太郎 印

測点	K 1 (±30)			W 1 (-50)			T 1 (-30)			W 2 (-50)			T 2 (-30)		
	設計	実測	偏差	設計	実測	偏差	設計	実測	偏差	設計	実測	偏差	設計	実測	偏差
No.0	95.250	95.250	±0	1,000	1,000	±0	200	200	±0	800	799	-1	100	99	-1
BC1	96.530	96.526	-4	1,000	998	-2	200	204	+4	800	796	-4	100	103	+3
No.1	96.570	96.572	+2	1,000	1,001	+1	200	202	+2	800	799	-1	100	102	+2
No.1+5.500	97.290	97.290	±0	1,000	1,003	+3	200	200	±0	800	804	+4	100	99	-1
SP1	97.390	97.385	-5	1,000	1,003	+3	200	205	+5	800	805	+5	100	100	±0



()は規格値 mm

監督職員、検測職員の検測したものは(赤字)提記すること。

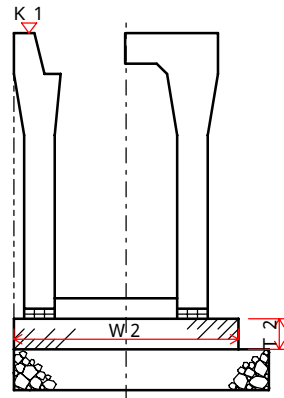
(検測月日)

プレキャストU字側溝 ・自由勾配側溝工 出来形成果表

工事番号 _____ 工事名 国道 x号線改良工事 _____ 現場代理人 日本太郎 _____ 施工管理担当者 日本太郎 _____

(単位 mm)

測定箇所 規格値	K 1			W 1			T 1			W 2			T 2			測定年月日	備考
	±30			-50			-30			-50			-30				
測点	設計値	実測値	差	設計値	実測値	差	設計値	実測値	差	設計値	実測値	差	設計値	実測値	差		
No.0	95.250	95.250	±0	1,000	1,000	±0	200	200	±0	800	799	-1	100	99	-1		
BC1	96.530	96.526	-4	1,000	998	-2	200	204	+4	800	796	-4	100	103	+3		
No.1	96.570	96.572	+2	1,000	1,001	+1	200	202	+2	800	799	-1	100	102	+2		
No.1+5.500	97.290	97.290	±0	1,000	1,003	+3	200	200	±0	800	804	+4	100	99	-1		
SP1	97.390	97.385	-5	1,000	1,003	+3	200	205	+5	800	805	+5	100	100	±0		
No.2	97.680	97.679	-1	1,000	1,000	±0	200	201	+1	800	798	-2	100	103	+3		
EC1	97.700	97.702	+2	1,000	1,000	±0	200	203	+3	800	804	+4	100	100	±0		
KA2-1	97.625	97.628	+3	1,000	998	-2	200	199	-1	800	796	-4	100	103	+3		
No.2+6.800	99.985	99.987	+2	1,000	998	-2	200	200	±0	800	799	-1	100	97	-3		
No.3	97.916	97.920	+4	1,000	1,004	+4	200	201	+1	800	803	+3	100	103	+3		



判定

様式(5)

国道 x号線改良工事

工事

プレキャストU字側溝・自由勾
配側溝工

出来形管理図表

K 1

主任技術者

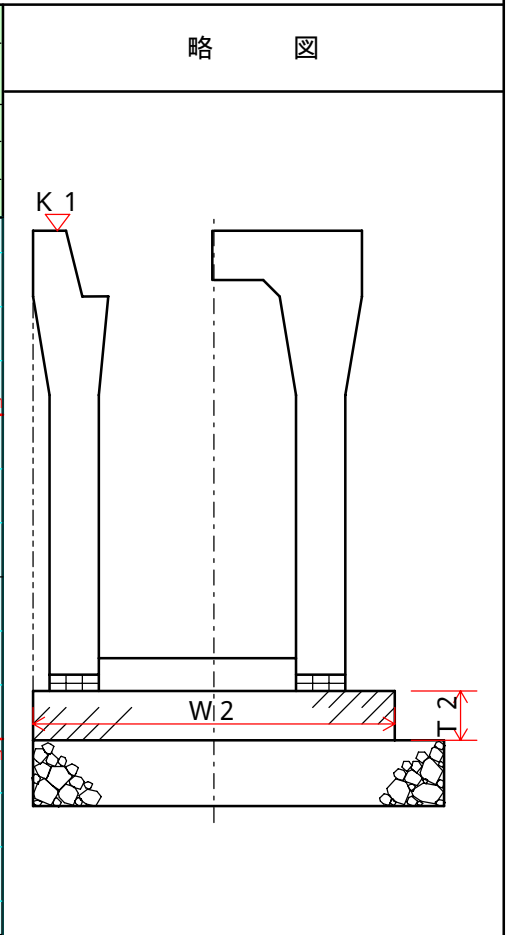
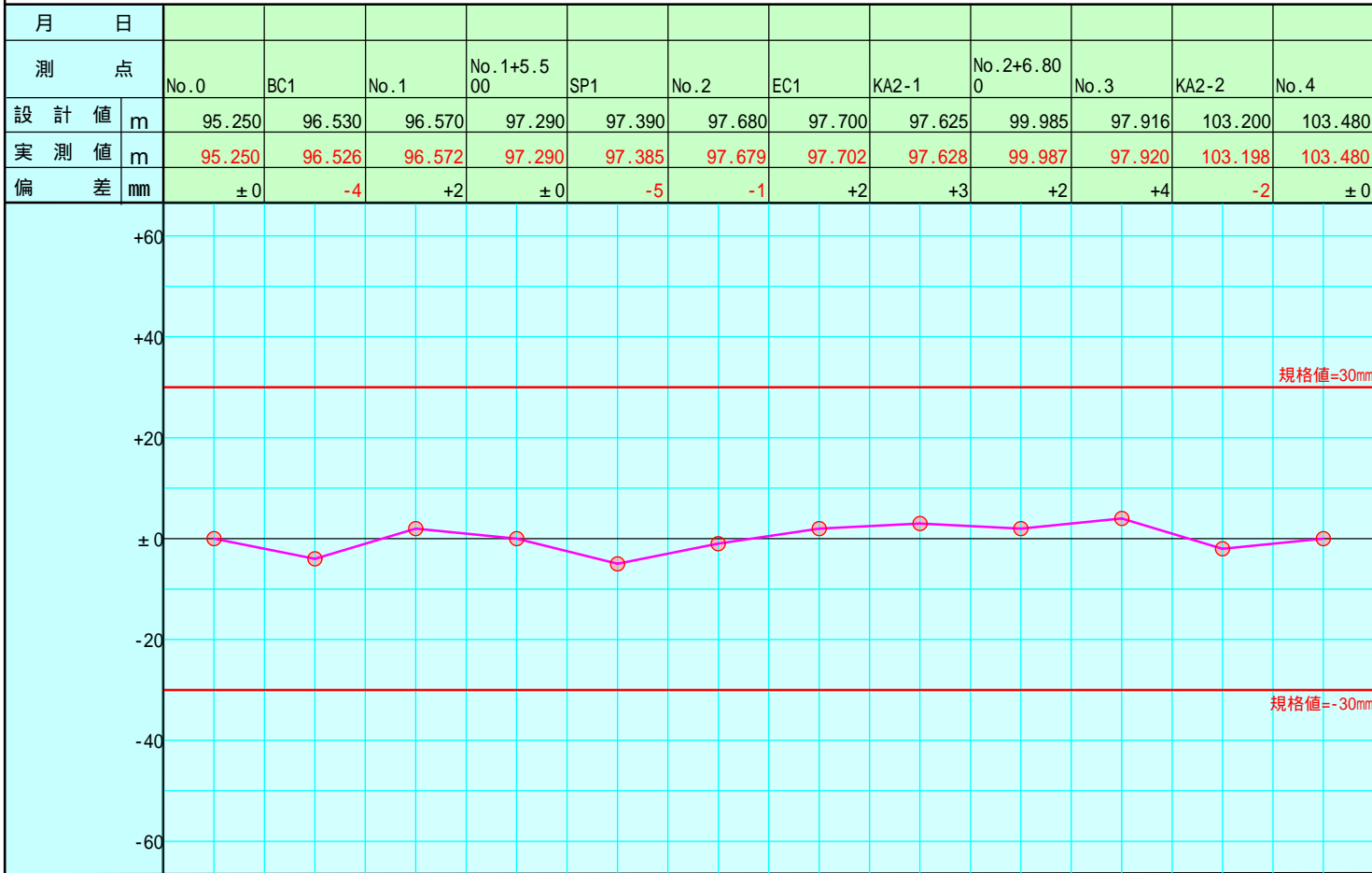
㊞

測定項目 (-30 ~ +30)

事務所

測定者 日本太郎

㊞



記 事 規格値 —————

主務係長	監督職員	監督職員

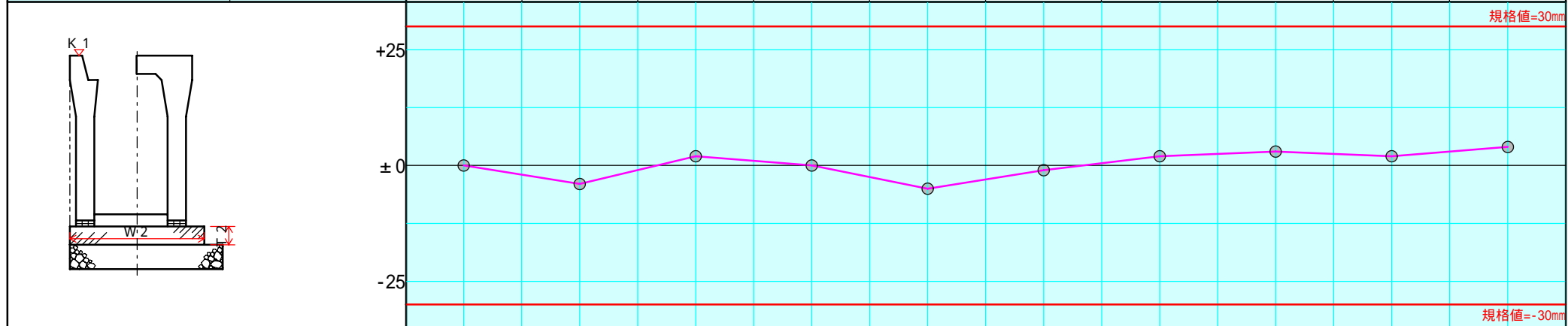
平成 年度

国道 ×号線改良工事

出来形管理図表

事業所名 測定基準・30m毎に測定 [水路名・自由勾配側溝工] プレキャストU字側溝 請負者名 測定者名 日本太郎 (印)

測定番号	No.0	BC1	No.1	No.1+5.500	SP1	No.2	EC1	KA2-1	No.2+6.800	No.3	
K 1 (管理基準値)	設計値	95.250	96.530	96.570	97.290	97.390	97.680	97.700	97.625	99.985	97.916
	測定値	95.250	96.526	96.572	97.290	97.385	97.679	97.702	97.628	99.987	97.920
	差	±0	-4	+2	±0	-5	-1	+2	+3	+2	+4
W 1 (管理基準値)	設計値	1,000	1,000	1,000	1,000	1,000	1,000	1,000	1,000	1,000	1,000
	測定値	1,000	998	1,001	1,003	1,003	1,000	1,000	998	998	1,004
	差	±0	-2	+1	+3	+3	±0	±0	-2	-2	+4
T 1 (管理基準値)	設計値	200	200	200	200	200	200	200	200	200	200
	測定値	200	204	202	200	205	201	203	199	200	201
	差	±0	+4	+2	±0	+5	+1	+3	-1	±0	+1



記 事

出来形管理図

工種 工 **プレキャストU字側溝・自由勾配側溝** 水路工

測定者 日本太郎

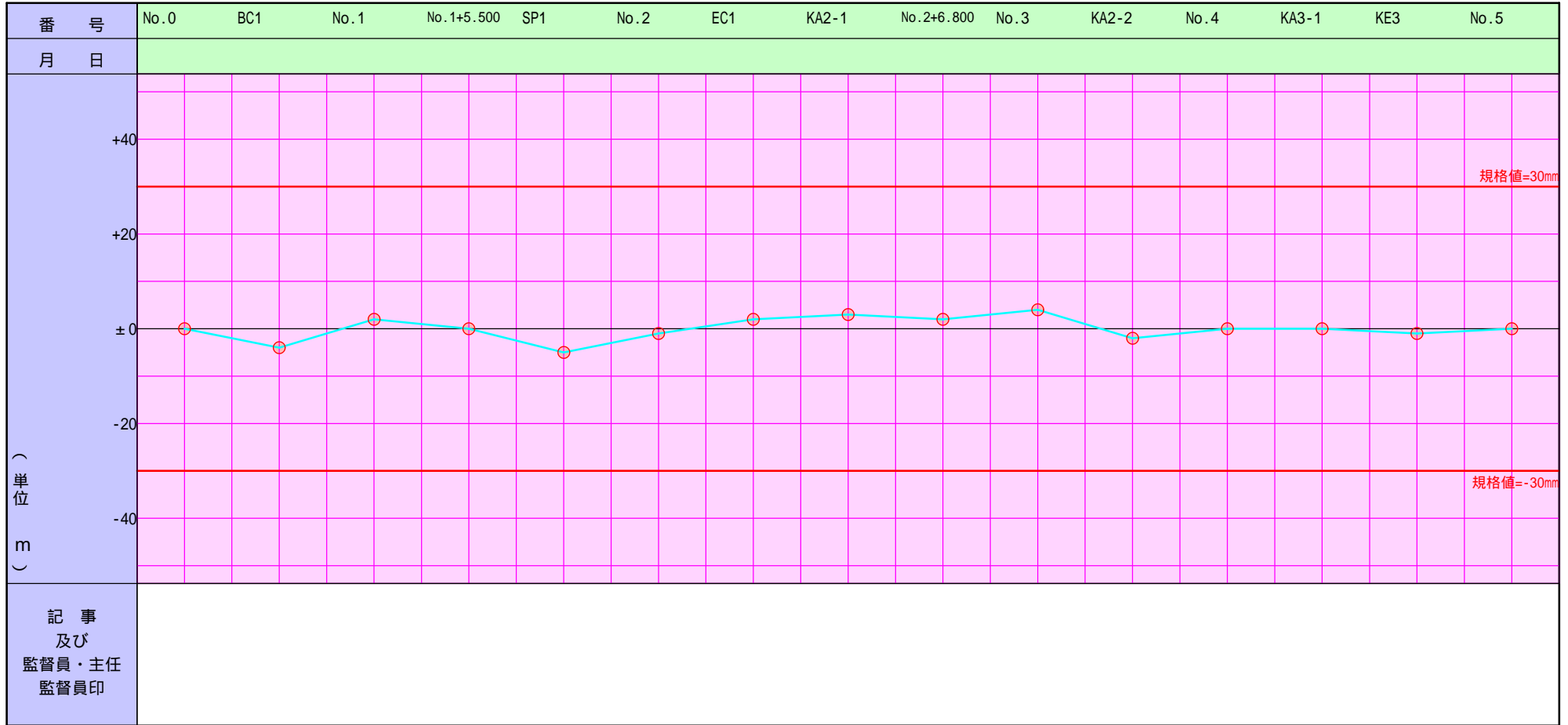
測定箇所	K 1 (規格値 ±30)					W 1 (規格値 -50)					T 1 (規格値 -30)					W 2 (規格値 -50)					T 2 (規格値 -30)					摘要
	-	設計値			+	-	設計値			+	-	設計値			+	-	設計値			+	-	設計値			+	
	4	2	±	2	4	4	2	±	2	4	4	2	±	2	4	4	2	±	2	4	4	2	±	2	4	
No.0																										
BC1																										
No.1																										
No.1+5.500																										
SP1																										
No.2																										
EC1																										
KA2-1																										
No.2+6.800																										
No.3																										
KA2-2																										
No.4																										
KA3-1																										
KE3																										
No.5	規格値 = -30 mm				規格値 = -30 mm	規格値 = -50 mm				規格値 = -30 mm	規格値 = -50 mm				規格値 = -30 mm	規格値 = -50 mm				規格値 = -30 mm						
KA3-2																										
EP																										

国道 × 号線改良工事 プレキャストU字側溝・自由勾配側溝工 管理図表 (K 1)

現場代理人 日本太郎 印

発注者 _____

測定者 日本太郎 印



- 注 . 1 . 工種名は土工、路盤工、側コウ工、ノリ履工、ノリ留工等と記入する。
- 2 . 概題は、厚管理図表、基準高管理図表、3 m平たん性管理図表等と記入する。
- 3 . 番号はあらかじめ測点を定め、起点から終点に向かって順序に記入しておく。
- 4 . 月日は、測定の際、該当測量番号にあたるものを記入する。

- 5 . 設計値と実測値の単位を定め、目盛りに数値を記入する。
- 6 . 図表には規格値の線を朱書で記入する。
- 7 . 記事は、手直しの処置等を記入承諾印を押す。

様式(6)

(水路工) 出来形表 (プレキャストU字側溝・自由勾配側溝工)

主任技術者 _____ ㊞

測定者 日本太郎 _____ ㊞

国道 x 号線改良工事

測定所	K 1 (-30 ~ +30)			W 1 (-50 ~)			T 1 (-30 ~)			W 2 (-50 ~)			T 2 (-30 ~)			略 図
	設計値	実測値	差	設計値	実測値	差	設計値	実測値	差	設計値	実測値	差	設計値	実測値	差	
No.0	95.250	95.250	±0	1,000	1,000	±0	200	200	±0	800	799	-1	100	99	-1	
BC1	96.530	96.526	-4	1,000	998	-2	200	204	+4	800	796	-4	100	103	+3	
No.1	96.570	96.572	+2	1,000	1,001	+1	200	202	+2	800	799	-1	100	102	+2	
No.1+5.500	97.290	97.290	±0	1,000	1,003	+3	200	200	±0	800	804	+4	100	99	-1	
SP1	97.390	97.385	-5	1,000	1,003	+3	200	205	+5	800	805	+5	100	100	±0	
No.2	97.680	97.679	-1	1,000	1,000	±0	200	201	+1	800	798	-2	100	103	+3	
EC1	97.700	97.702	+2	1,000	1,000	±0	200	203	+3	800	804	+4	100	100	±0	
KA2-1	97.625	97.628	+3	1,000	998	-2	200	199	-1	800	796	-4	100	103	+3	
No.2+6.800	99.985	99.987	+2	1,000	998	-2	200	200	±0	800	799	-1	100	97	-3	
No.3	97.916	97.920	+4	1,000	1,004	+4	200	201	+1	800	803	+3	100	103	+3	
KA2-2	103.200	103.198	-2	1,000	1,002	+2	200	198	-2	800	796	-4	100	101	+1	
No.4	103.480	103.480	±0	1,000	1,002	+2	200	203	+3	800	801	+1	100	101	+1	
KA3-1	103.580	103.580	±0	1,000	1,001	+1	200	202	+2	800	801	+1	100	101	+1	
KE3	106.060	106.059	-1	1,000	1,000	±0	200	202	+2	800	801	+1	100	101	+1	
No.5	107.973	107.973	±0	1,000	1,000	±0	200	199	-1	800	803	+3	100	101	+1	
KA3-2	111.118	111.119	+1	1,000	1,003	+3	200	203	+3	800	802	+2	100	96	-4	
EP	112.363	112.370	+7	1,000	1,000	±0	200	201	+1	800	803	+3	100	102	+2	

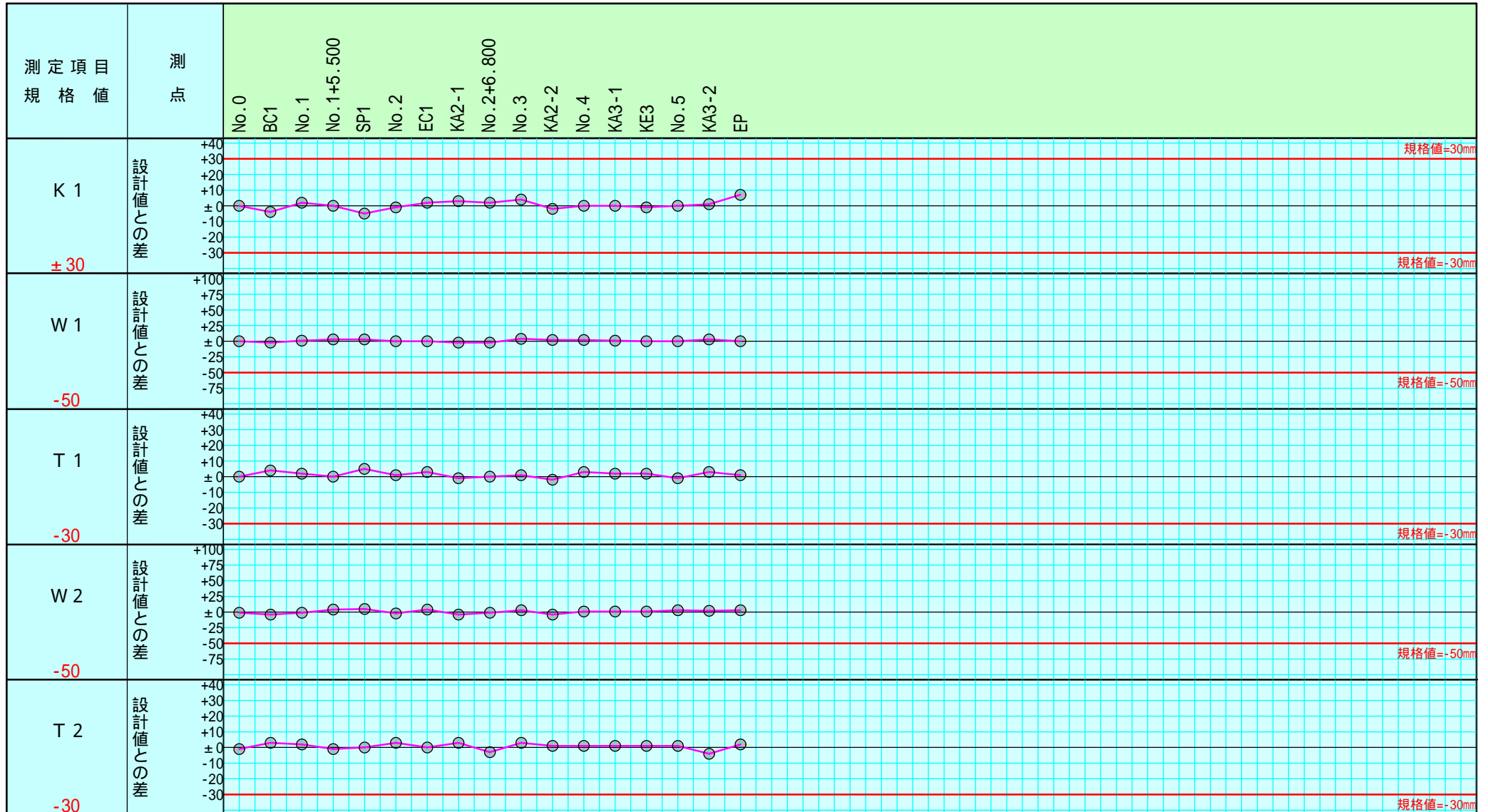
出来形管理図 (工程能力図)

工 種 水路工

種 別 プレキャストU字側溝・自由勾配側溝工

測定者 日本太郎

印

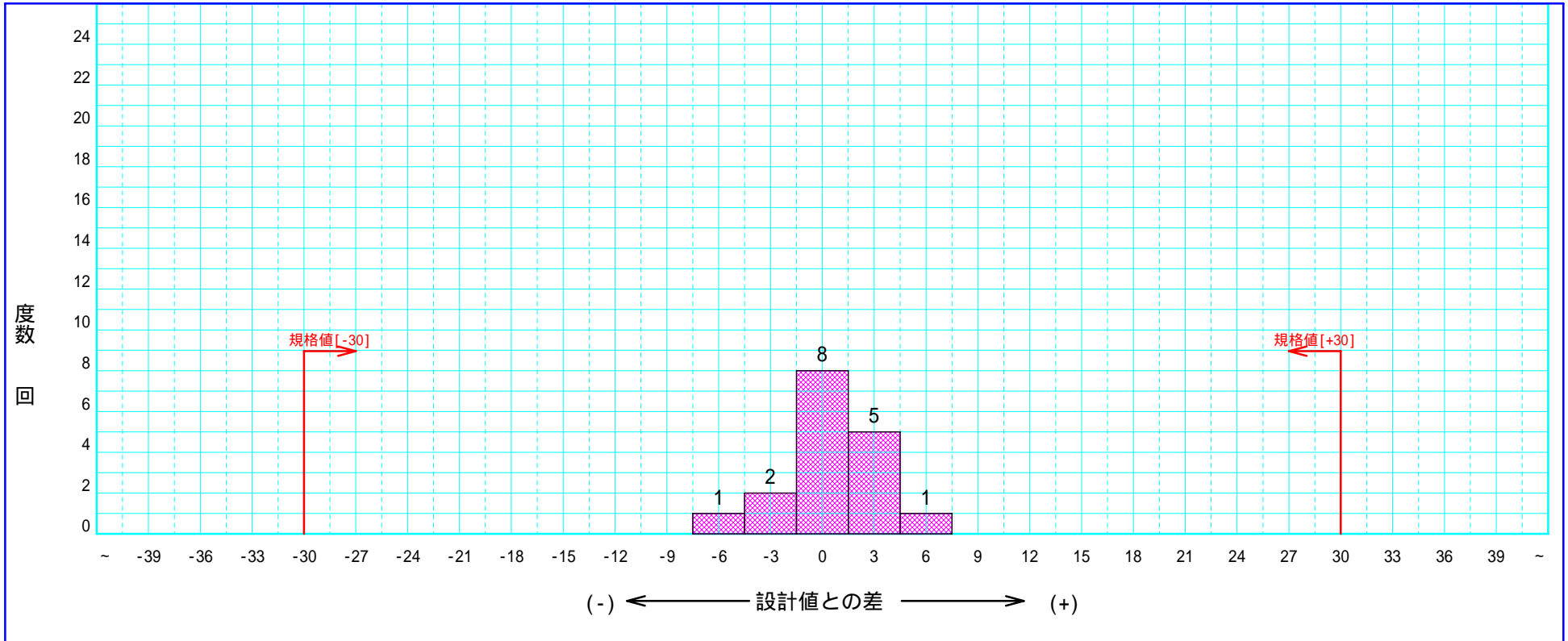


注) 不要な文字は = で消すこと。

プレキャストU字側溝・自由勾配側溝工度数表

測定者 日本太郎 印

K 1



試料の大きさ又は間隔

事務所

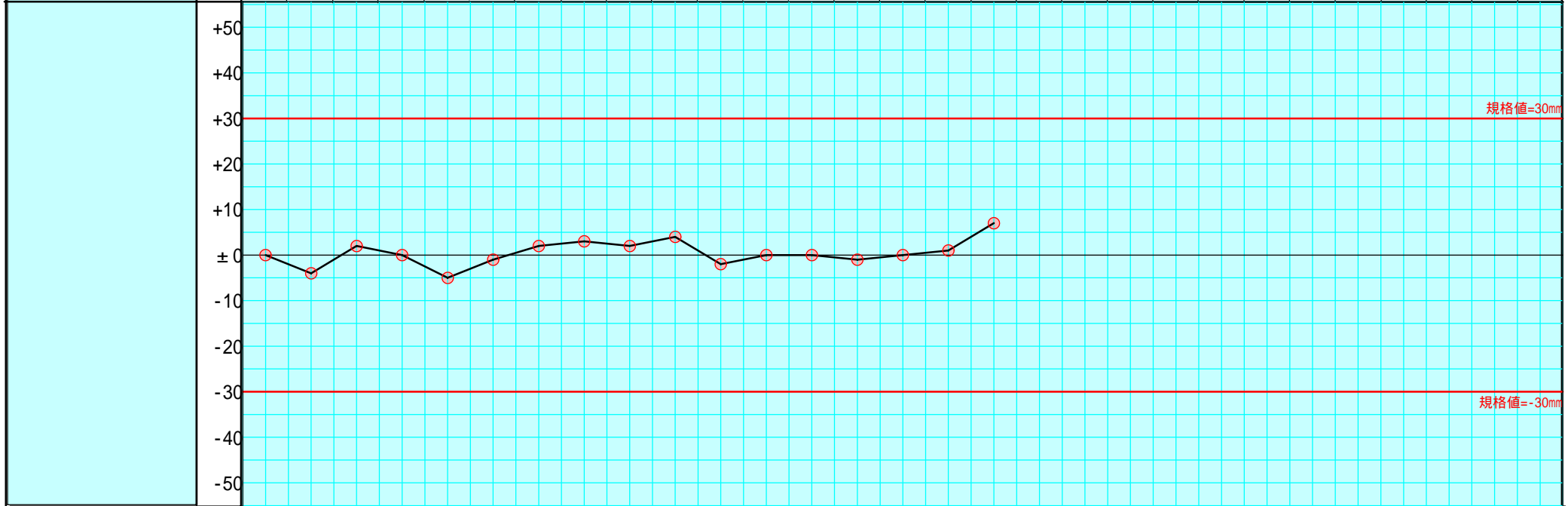
請負者

印

測定者 日本太郎

印

月 日	測点	No.0	BC1	No.1	No.1+5. 500	SP1	No.2	EC1	KA2-1	No.2+6. 800	No.3	KA2-2	No.4	KA3-1	KE3	No.5	KA3-2	EP																				
設計	m	5.250 ⁹	6.530 ⁹	96.570	97.290	7.390 ⁹	7.680 ⁹	7.700 ⁹	7.625 ⁹	9.985 ⁹	7.916 ⁹	03.200 ¹	3.480 ¹⁰	3.580 ¹⁰	6.060 ¹⁰	7.973 ¹⁰	1.118 ¹¹	12.363 ¹																				
実測	m	95.250	96.526	96.572	97.290	97.385	97.679	97.702	97.628	99.987	97.920	03.198 ¹	03.480 ¹	03.580 ¹	06.059 ¹	07.973 ¹	11.119 ¹	12.370 ¹																				
偏差値	m	±0	-4	+2	±0	-5	-1	+2	+3	+2	+4	-2	±0	±0	-1	±0	+1	+7																				



記事

[注] 1. 出来形管理・品質管理は施工管理基準に基づきこの様式を併用する。
 2. 出来形管理の場合は出来形管理図表とし、品質管理の場合は品質管理図表として使用する。
 3. 測定箇所が10点以上の場合に使用する。

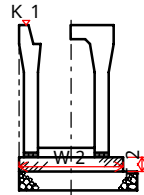
測定結果一覧表

様式 3 - 1

主任監督職員	監督職員	主任技術者

工事名 国道 x号線改良工事
 工種名 プレキャストU字側溝・自由
 勾配側溝工

請負会社名 _____
 測定者 日本太郎 印



管理基準値 A		規格値 B		測定単位
+	-	+	-	
		+30	-30	m

K 1

管理基準値 A		規格値 B		測定単位
+	-	+	-	
			-50	mm

W 1

番号	月 日	測 点	設計値 C	実測値 D	設計値との差 E = D - C	管理基準値との差 F = A - E
1		No.0	95.250	95.250	±0	
2		BC1	96.530	96.526	-4	
3		No.1	96.570	96.572	+2	
4		No.1+5.500	97.290	97.290	±0	
5		SP1	97.390	97.385	-5	
6		No.2	97.680	97.679	-1	
7		EC1	97.700	97.702	+2	
8		KA2-1	97.625	97.628	+3	
9		No.2+6.800	99.985	99.987	+2	
10		No.3	97.916	97.920	+4	
11		KA2-2	103.200	103.198	-2	
12		No.4	103.480	103.480	±0	
13		KA3-1	103.580	103.580	±0	
14		KE3	106.060	106.059	-1	

番号	月 日	測 点	設計値 C	実測値 D	設計値との差 E = D - C	管理基準値との差 F = A - E
1		No.0	1,000	1,000	±0	
2		BC1	1,000	998	-2	
3		No.1	1,000	1,001	+1	
4		No.1+5.500	1,000	1,003	+3	
5		SP1	1,000	1,003	+3	
6		No.2	1,000	1,000	±0	
7		EC1	1,000	1,000	±0	
8		KA2-1	1,000	998	-2	
9		No.2+6.800	1,000	998	-2	
10		No.3	1,000	1,004	+4	
11		KA2-2	1,000	1,002	+2	
12		No.4	1,000	1,002	+2	
13		KA3-1	1,000	1,001	+1	
14		KE3	1,000	1,000	±0	

記入要項

- 「工種名」は、掘削（基準高(V)）、フルーム（厚さ(T)）、橋台工（中心線のズレ(e)）等と記入する。
- 「番号」の欄は施工順位を記入し、「測点」の欄は当該測定番号を記入する。

- 「月日」の欄は測定年月日を記入する。

K 1

出来形管理図表

主任監督職員	監督職員	主任技術者

工事名 国道 x号線改良工事

請負会社名

プレキャストU字側溝

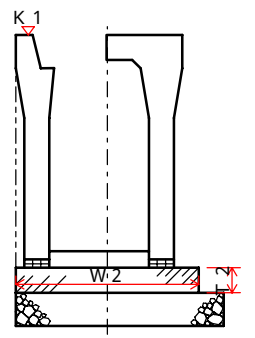
工種名 ・自由勾配側溝工

測定者 日本太郎

管理基準値 A		規格値 B		測定単位
+	-	+	-	
		+30	-30	m

番号	月 日	測 点	設計値 C	実測値 D	設計値 との差 E = D - C	管理基準 値との差 F = A - E	設計値との差							
							-3	2	1	±	1	2	3	
1		No.0	95.250	95.250	±0		0	0	0	0	0	0	0	0
2		BC1	96.530	96.526	-4		0	0	0	0	0	0	0	0
3		No.1	96.570	96.572	+2		0	0	0	0	0	0	0	0
4		No.1+5.500	97.290	97.290	±0		0	0	0	0	0	0	0	0
5		SP1	97.390	97.385	-5		0	0	0	0	0	0	0	0
6		No.2	97.680	97.679	-1		0	0	0	0	0	0	0	0
7		EC1	97.700	97.702	+2		0	0	0	0	0	0	0	0
8		KA2-1	97.625	97.628	+3		0	0	0	0	0	0	0	0
9		No.2+6.800	99.985	99.987	+2		0	0	0	0	0	0	0	0
10		No.3	97.916	97.920	+4		0	0	0	0	0	0	0	0
11		KA2-2	103.200	103.198	-2		0	0	0	0	0	0	0	0
12		No.4	103.480	103.480	±0		0	0	0	0	0	0	0	0
13		KA3-1	103.580	103.580	±0		0	0	0	0	0	0	0	0
14		KE3	106.060	106.059	-1		0	0	0	0	0	0	0	0
15		No.5	107.973	107.973	±0		0	0	0	0	0	0	0	0
16		KA3-2	111.118	111.119	+1		0	0	0	0	0	0	0	0
17		EP	112.363	112.370	+7		0	0	0	0	0	0	0	0

測定箇所図



記入事項

- 「工種名」は、掘削（基準高（V））、ル-4（厚さ（T））、橋台工（中心線のズレ（e））等と記入する。
- 「番号」の欄は施工順位を記入し、「測点」の欄は当該測点番号を記入する。
- 「月日」の欄は測定年月日を記入する。
- 設計値との差の単位を定め、目盛りに数値を記入する。

様式(3)

出来形成果表

国道 ×号線改良工事 <hr/> 水路工 <hr/> 種 目 プレキャストU字側溝・自由 勾配側溝工 <hr/> 記 事 <hr/>		<table border="1" style="width: 100%; border-collapse: collapse;"> <tr> <td style="width: 33%; text-align: center;">主任監督員</td> <td style="width: 33%; text-align: center;">監督員</td> <td style="width: 33%; text-align: center;">監督員</td> </tr> <tr> <td style="height: 40px;"></td> <td></td> <td></td> </tr> </table>	主任監督員	監督員	監督員				請 負 人 <hr/> 現場代理人 日本太郎 印 <hr/> 測 定 者 日本太郎 印 <hr/>
主任監督員	監督員	監督員							

測 点	K 1 (±30)			W 1 (-50)			T 1 (-30)			W 2 (-50)			T 2 (-30)		
	設 計	出来形	誤 差	設 計	出来形	誤 差	設 計	出来形	誤 差	設 計	出来形	誤 差	設 計	出来形	誤 差
No.0	95.250	95.250	±0	1,000	1,000	±0	200	200	±0	800	799	-1	100	99	-1
BC1	96.530	96.526	-4	1,000	998	-2	200	204	+4	800	796	-4	100	103	+3
No.1	96.570	96.572	+2	1,000	1,001	+1	200	202	+2	800	799	-1	100	102	+2
No.1+5.500	97.290	97.290	±0	1,000	1,003	+3	200	200	±0	800	804	+4	100	99	-1
SP1	97.390	97.385	-5	1,000	1,003	+3	200	205	+5	800	805	+5	100	100	±0
No.2	97.680	97.679	-1	1,000	1,000	±0	200	201	+1	800	798	-2	100	103	+3
EC1	97.700	97.702	+2	1,000	1,000	±0	200	203	+3	800	804	+4	100	100	±0
KA2-1	97.625	97.628	+3	1,000	998	-2	200	199	-1	800	796	-4	100	103	+3
No.2+6.800	99.985	99.987	+2	1,000	998	-2	200	200	±0	800	799	-1	100	97	-3
No.3	97.916	97.920	+4	1,000	1,004	+4	200	201	+1	800	803	+3	100	103	+3

()内数字は規格値

測定結果表

工 事 件 名 国道 ×号線改良工事	工 種	プレキャストU字側溝・自由勾配側溝工	現場代理人	日本太郎
	測定頻度		測 定 者	日本太郎

測 定 箇 所	測 定 月 日	設計値 (m)	実測値 (m)	偏差値 (mm)	規格値 (mm)	摘 要
K 1 No.0		95.250	95.250	±0	±30	
BC1		96.530	96.526	-4	±30	
No.1		96.570	96.572	+2	±30	
No.1+5.500		97.290	97.290	±0	±30	
SP1		97.390	97.385	-5	±30	
No.2		97.680	97.679	-1	±30	
EC1		97.700	97.702	+2	±30	
KA2-1		97.625	97.628	+3	±30	
No.2+6.800		99.985	99.987	+2	±30	
No.3		97.916	97.920	+4	±30	
KA2-2		103.200	103.198	-2	±30	
No.4		103.480	103.480	±0	±30	
KA3-1		103.580	103.580	±0	±30	
記 事						

アルバム添付用出来形略図

工事名： 国道 ×号線改良工事

工種	プレキャストU字側溝・自由勾配側溝工					測点	No.0	出来形検測
	K 1	W 1	T 1	W 2	T 2			
設計値	95.250	1,000	200	800	100			
実測値	95.250	1,000	200	799	99			
差	±0	±0	±0	-1	-1			

工種	プレキャストU字側溝・自由勾配側溝工					測点	SP1	出来形検測
	K 1	W 1	T 1	W 2	T 2			
設計値	97.390	1,000	200	800	100			
実測値	97.385	1,003	205	805	100			
差	-5	+3	+5	+5	±0			

工種	プレキャストU字側溝・自由勾配側溝工					測点	BC1	出来形検測
	K 1	W 1	T 1	W 2	T 2			
設計値	96.530	1,000	200	800	100			
実測値	96.526	998	204	796	103			
差	-4	-2	+4	-4	+3			

工種	プレキャストU字側溝・自由勾配側溝工					測点	No.2	出来形検測
	K 1	W 1	T 1	W 2	T 2			
設計値	97.680	1,000	200	800	100			
実測値	97.679	1,000	201	798	103			
差	-1	±0	+1	-2	+3			

工種	プレキャストU字側溝・自由勾配側溝工					測点	No.1	出来形検測
	K 1	W 1	T 1	W 2	T 2			
設計値	96.570	1,000	200	800	100			
実測値	96.572	1,001	202	799	102			
差	+2	+1	+2	-1	+2			

工種	プレキャストU字側溝・自由勾配側溝工					測点	EC1	出来形検測
	K 1	W 1	T 1	W 2	T 2			
設計値	97.700	1,000	200	800	100			
実測値	97.702	1,000	203	804	100			
差	+2	±0	+3	+4	±0			

工種	プレキャストU字側溝・自由勾配側溝工					測点	No.1+5.500	出来形検測
	K 1	W 1	T 1	W 2	T 2			
設計値	97.290	1,000	200	800	100			
実測値	97.290	1,003	200	804	99			
差	±0	+3	±0	+4	-1			

工種	プレキャストU字側溝・自由勾配側溝工					測点	KA2-1	出来形検測
	K 1	W 1	T 1	W 2	T 2			
設計値	97.625	1,000	200	800	100			
実測値	97.628	998	199	796	103			
差	+3	-2	-1	-4	+3			