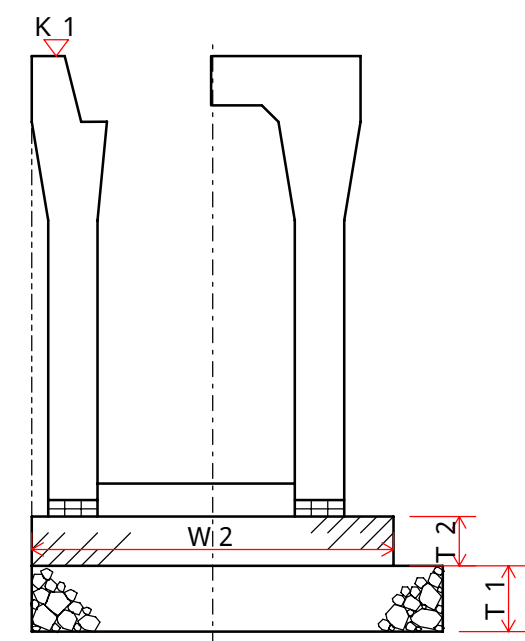


1 事務所名		2 工事名 国道 x号線改良工事					3 請負者 ウェストフィールド(株)			4 工種 プレキャストU字側溝・自由勾配側溝工				5 路線名 河川		6 箇所						
データ 記録表	試験番号	1	2	3	4	5	6	7	8	9	10	11	12	13	14	15	計	測定月日	2010/01/07			
	K1	設計値	95.250	96.530	96.570	97.290	97.390	97.680	97.700	97.625	99.985	97.916	103.200	103.480	103.580	106.060	107.973	単位 [m]	測定者	日本太郎		
		実測値	95.250	96.526	96.572	97.290	97.385	97.679	97.702	97.628	99.987	97.920	103.198	103.480	103.580	106.059	107.973			基準値	上限	+30
		設計値との差	±0	-4	+2	±0	-5	-1	+2	+3	+2	+4	-2	±0	±0	-1	±0				下限	-30
W1	設計値	1,000	1,000	1,000	1,000	1,000	1,000	1,000	1,000	1,000	1,000	1,000	1,000	1,000	1,000	1,000	測定基準					
	実測値	1,000	998	1,001	1,003	1,003	1,000	1,000	998	998	1,004	1,002	1,002	1,001	1,000	1,000						
	設計値との差	±0	-2	+1	+3	+3	±0	±0	-2	-2	+4	+2	+2	+1	±0	±0						
測点		No.0	BC1	No.1	No.1+5.5 00	SP1	No.2	EC1	KA2-1	No.2+6.8 00	No.3	KA2-2	No.4	KA3-1	KE3	No.5	略 図					
出来形 管理 図	UCL [+30]																規格値=30mm					
	CL [K1]																規格値=-30mm					
	LCL [-30]																規格値=-50mm					
記事	施工月日																					

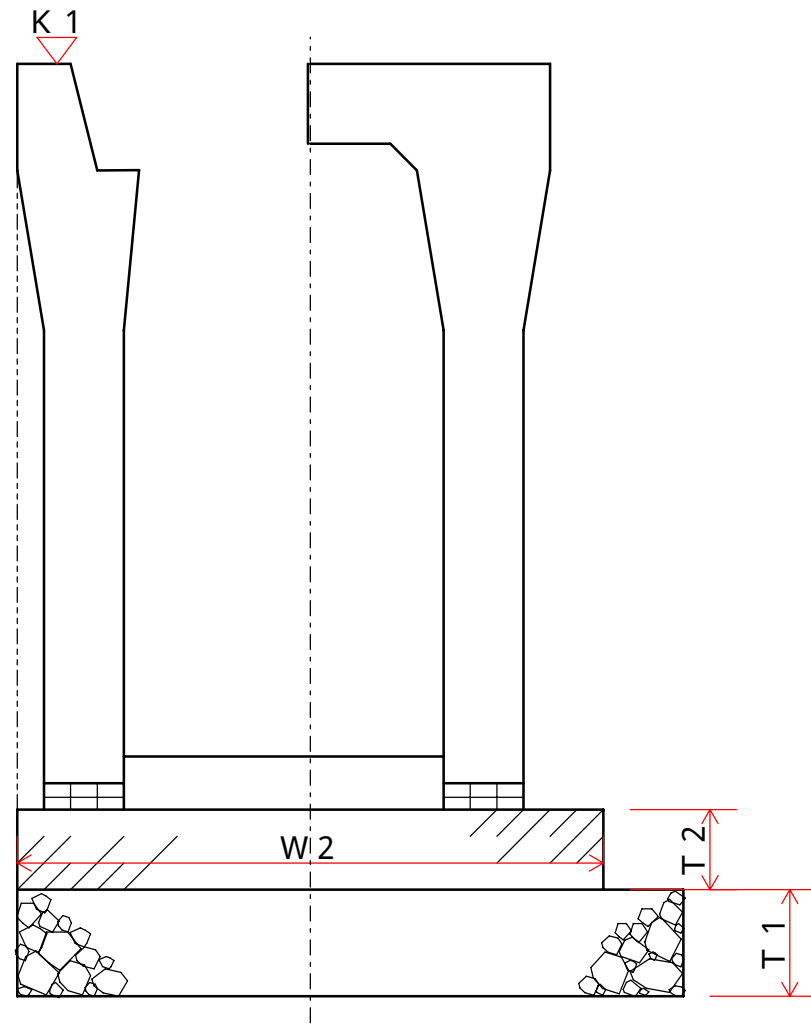


出来形管理図

監督員	現場代理人又は主任技術者	施工管理責任者	
			1

1. 工事名		2. 工種		3. 項目		4. 箇所		測定者						
国道 × 号線改良工事		プレキャストU字側溝 自由勾配側溝工		プレキャストU字側溝・ 自由勾配側溝工				日本太郎						
データ 記録 表	測点	No.0	BC1	No.1	No.1+5. 500	SP1	No.2	EC1	KA2-1	No.2+6. 800	No.3	KA2-2	No.4	
	距離													
	K1	設計値	95.250	96.530	96.570	97.290	97.390	97.680	97.700	97.625	99.985	97.916	103.200	103.480
		実測値	95.250	96.526	96.572	97.290	97.385	97.679	97.702	97.628	99.987	97.920	103.198	103.480
		設計値との差	±0	-4	+2	±0	-5	-1	+2	+3	+2	+4	-2	±0
	W1	設計値	1,000	1,000	1,000	1,000	1,000	1,000	1,000	1,000	1,000	1,000	1,000	1,000
		実測値	1,000	998	1,001	1,003	1,003	1,000	1,000	998	998	1,004	1,002	1,002
		設計値との差	±0	-2	+1	+3	+3	±0	±0	-2	-2	+4	+2	+2
	T1	設計値	200	200	200	200	200	200	200	200	200	200	200	200
		実測値	200	204	202	200	205	201	203	199	200	201	198	203
設計値との差		±0	+4	+2	±0	+5	+1	+3	-1	±0	+1	-2	+3	
W2	設計値	800	800	800	800	800	800	800	800	800	800	800	800	
	実測値	799	796	799	804	805	798	804	796	799	803	796	801	
	設計値との差	-1	-4	-1	+4	+5	-2	+4	-4	-1	+3	-4	+1	
出来形 管理 図	K1													
	W1													
	T1													
	W2													
測定月日														
略 図		測定基準	上限	K1	W1	T1	W2							
			下限	+30	-50	-30	-50							

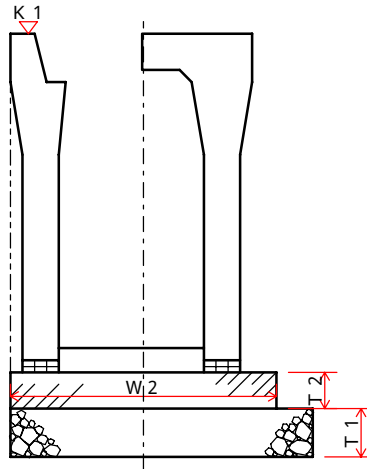
出来形管理図



規格値	K ₁	上限	+30	W ₁	上限		T ₁	上限		W ₂	上限		T ₂	上限		記事
		下限	-30		下限	-50		下限	-30		下限	-50		下限	-30	

出来高測定表

略
図

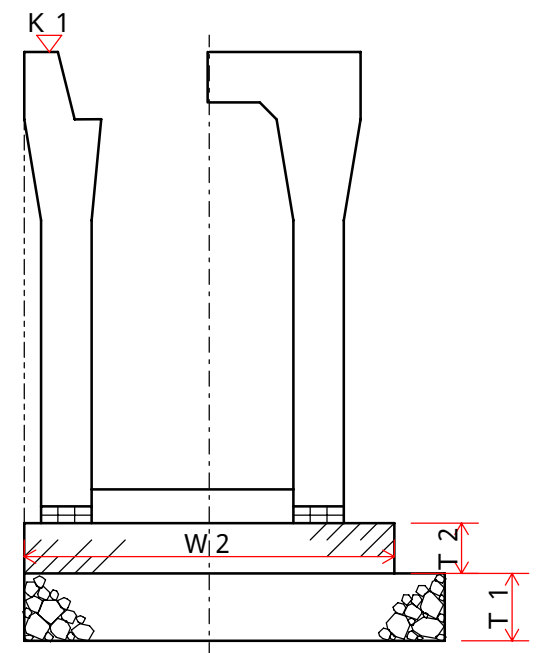


測定項目	基準値	測定箇所							
		No.0	BC1	No.1	No.1+5.50 0	SP1	No.2	EC1	
K 1	±30	設計値	95.250	96.530	96.570	97.290	97.390	97.680	97.700
		実測値	95.250	96.526	96.572	97.290	97.385	97.679	97.702
		差	±0	-4	+2	±0	-5	-1	+2
W 1	-50	設計値	1,000	1,000	1,000	1,000	1,000	1,000	1,000
		実測値	1,000	998	1,001	1,003	1,003	1,000	1,000
		差	±0	-2	+1	+3	+3	±0	±0
T 1	-30	設計値	200	200	200	200	200	200	200
		実測値	200	204	202	200	205	201	203
		差	±0	+4	+2	±0	+5	+1	+3
W 2	-50	設計値	800	800	800	800	800	800	800
		実測値	799	796	799	804	805	798	804
		差	-1	-4	-1	+4	+5	-2	+4
T 2	-30	設計値	100	100	100	100	100	100	100
		実測値	99	103	102	99	100	103	100
		差	-1	+3	+2	-1	±0	+3	±0
		設計値							
		実測値							
		差							
		設計値							
		実測値							
		差							
		設計値							
		実測値							
		差							

別紙 - 2 出来形管理図

1 事務所名	2 工事名	国道 x号線改良工事	3 請負者	ウェストフィールド(株)	4 工種	プレキャストU字側溝・自由勾配側溝工	5 路線名	河川	6 箇所
--------	-------	------------	-------	--------------	------	--------------------	-------	----	------

構造図



施工月日	
実測月日	2010/01/07
測定者	日本太郎

構 造 物	K1	規格値	上限	+30
		規格値	下限	-30
		基準値	上限	
			下限	
	W1	規格値	上限	
		規格値	下限	-50
		基準値	上限	
			下限	
T1	規格値	上限		
	規格値	下限	-30	
	基準値	上限		
		下限		
W2	規格値	上限		
	規格値	下限	-50	
	基準値	上限		
		下限		
T2	規格値	上限		
	規格値	下限	-30	
	基準値	上限		
		下限		

記

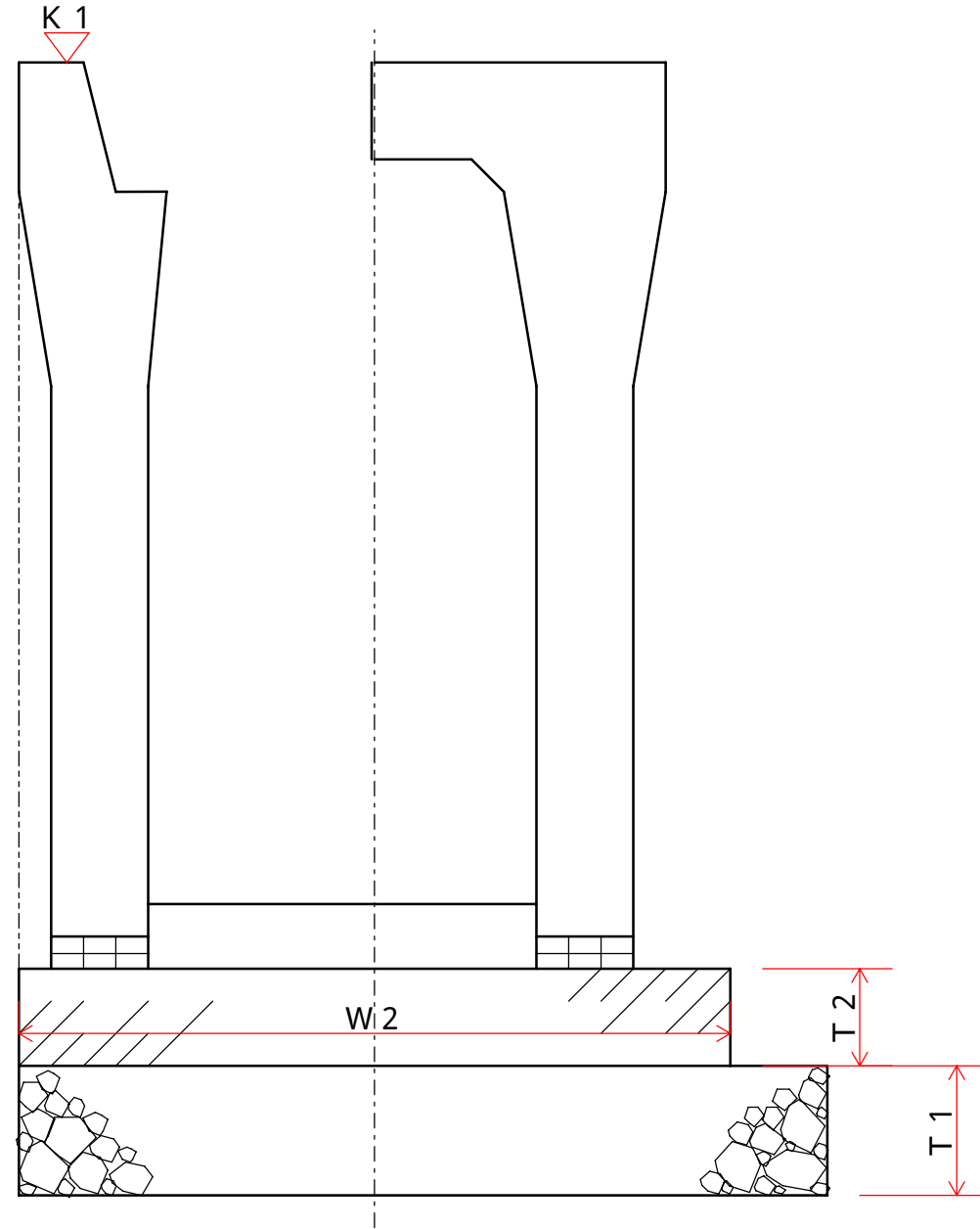
事

監督員	現場代理人又は主任技術者	施工管理責任者

出来形管理図 (構造物用)

1 地区名	2 工事名 国道 x号線改良工事	3 工種 プレキャストU字側溝・自由勾配側溝工	4 項目 K1 W1 T1 W2 T2	5 箇所
-------	---------------------	----------------------------	------------------------	------

構造図



施工月日	~
実測月日	2010/01/07
測定者	日本太郎

コンクリート 附帯 構造物	K1	基準値	上限	+30
			下限	-30
	W1	基準値	上限	
			下限	-50
	T1	基準値	上限	
			下限	-30
	W2	基準値	上限	
			下限	-50
	T2	基準値	上限	
			下限	-30

注

1. 構造図で管理を行ってもよい。この場合は測定寸法を朱書する。
2. 上記による場合は管理基準一覧表をつける。

記
事

監督員	主任技術者

国道 ×号線改良工事

プレキャストU字側溝・自由勾配
側溝工

出来形管理図表

測定項目	K 1
規格値	±30
社内規格値	

ウェストフィールド(請負会社名 株)

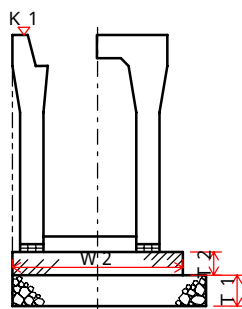
測定年月日

測定者 日本太郎

印

測点	設計値 A m	実測値 B m	設計値との差 C = B - A mm	随記	管理図表																	
					+ -																	
					5	4	3	2	1	±	1	2	3	4	5							
No.0	95.250	95.250	±0																			
BC1	96.530	96.526	-4																			
No.1	96.570	96.572	+2																			
No.1+5.500	97.290	97.290	±0																			
SP1	97.390	97.385	-5																			
No.2	97.680	97.679	-1																			
EC1	97.700	97.702	+2																			
KA2-1	97.625	97.628	+3																			
No.2+6.800	99.985	99.987	+2																			
No.3	97.916	97.920	+4																			
KA2-2	103.200	103.198	-2																			
No.4	103.480	103.480	±0																			
KA3-1	103.580	103.580	±0																			
KE3	106.060	106.059	-1																			
No.5	107.973	107.973	±0																			
KA3-2	111.118	111.119	+1																			
EP	112.363	112.370	+7																			

(測定位置図)



随記欄には、写真撮影ヶ所には 写 等を記入すること。

監督員	主任技術者

測定項目	K 1
規格値	±30
社内規格値	

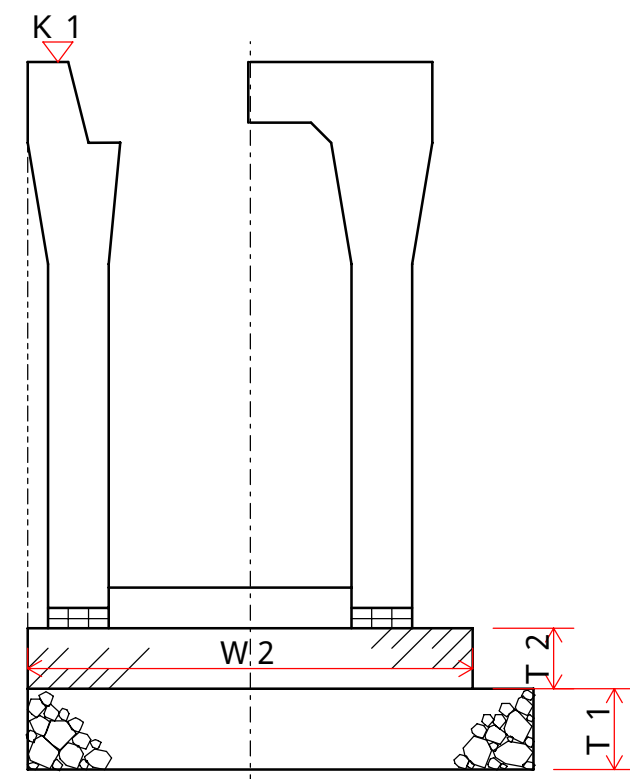
請負会社名 ウェストフィールド(株)

測定者 日本太郎

㊞

測点	設計値 A m	実測値 B m	設計値との差 C = B - A	規格値	管理図表																				
					+8	+7	+6	+5	+4	+3	+2	+1	±	-1	-2	-3	-4	-5	-6	-7	-8				
No.0	95.250	95.250	±0	±30	0	0	0	0	0	0	0	0	0	0	0	0	0	0	0	0	0	0	0	0	0
BC1	96.530	96.526	-4	±30	0	0	0	0	0	0	0	0	0	0	0	0	0	0	0	0	0	0	0	0	
No.1	96.570	96.572	+2	±30	0	0	0	0	0	0	0	0	0	0	0	0	0	0	0	0	0	0	0	0	
No.1+5.500	97.290	97.290	±0	±30	0	0	0	0	0	0	0	0	0	0	0	0	0	0	0	0	0	0	0	0	
SP1	97.390	97.385	-5	±30	0	0	0	0	0	0	0	0	0	0	0	0	0	0	0	0	0	0	0	0	
No.2	97.680	97.679	-1	±30	0	0	0	0	0	0	0	0	0	0	0	0	0	0	0	0	0	0	0	0	
EC1	97.700	97.702	+2	±30	0	0	0	0	0	0	0	0	0	0	0	0	0	0	0	0	0	0	0	0	
KA2-1	97.625	97.628	+3	±30	0	0	0	0	0	0	0	0	0	0	0	0	0	0	0	0	0	0	0	0	
No.2+6.800	99.985	99.987	+2	±30	0	0	0	0	0	0	0	0	0	0	0	0	0	0	0	0	0	0	0	0	
No.3	97.916	97.920	+4	±30	0	0	0	0	0	0	0	0	0	0	0	0	0	0	0	0	0	0	0	0	
KA2-2	103.200	103.198	-2	±30	0	0	0	0	0	0	0	0	0	0	0	0	0	0	0	0	0	0	0	0	
No.4	103.480	103.480	±0	±30	0	0	0	0	0	0	0	0	0	0	0	0	0	0	0	0	0	0	0	0	
KA3-1	103.580	103.580	±0	±30	0	0	0	0	0	0	0	0	0	0	0	0	0	0	0	0	0	0	0	0	
KE3	106.060	106.059	-1	±30	0	0	0	0	0	0	0	0	0	0	0	0	0	0	0	0	0	0	0	0	
No.5	107.973	107.973	±0	±30	0	0	0	0	0	0	0	0	0	0	0	0	0	0	0	0	0	0	0	0	
KA3-2	111.118	111.119	+1	±30	0	0	0	0	0	0	0	0	0	0	0	0	0	0	0	0	0	0	0	0	
EP	112.363	112.370	+7	±30	0	0	0	0	0	0	0	0	0	0	0	0	0	0	0	0	0	0	0	0	

(測定位置図)



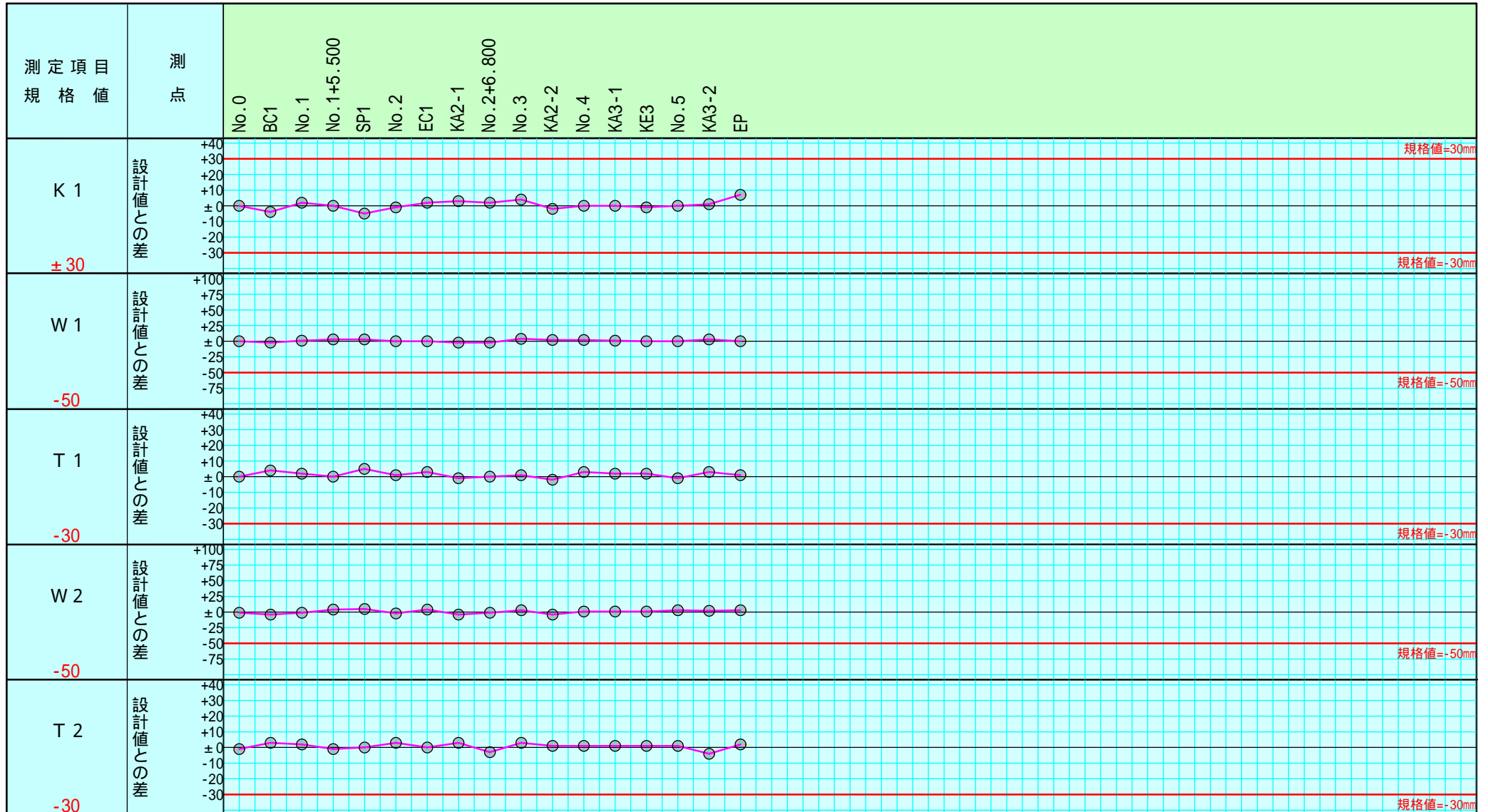
出来形管理図 (工程能力図)

工 種 プレキャストU字側溝・自由勾配側溝工

種 別 プレキャストU字側溝・自由勾配側溝工

測定者 日本太郎

印

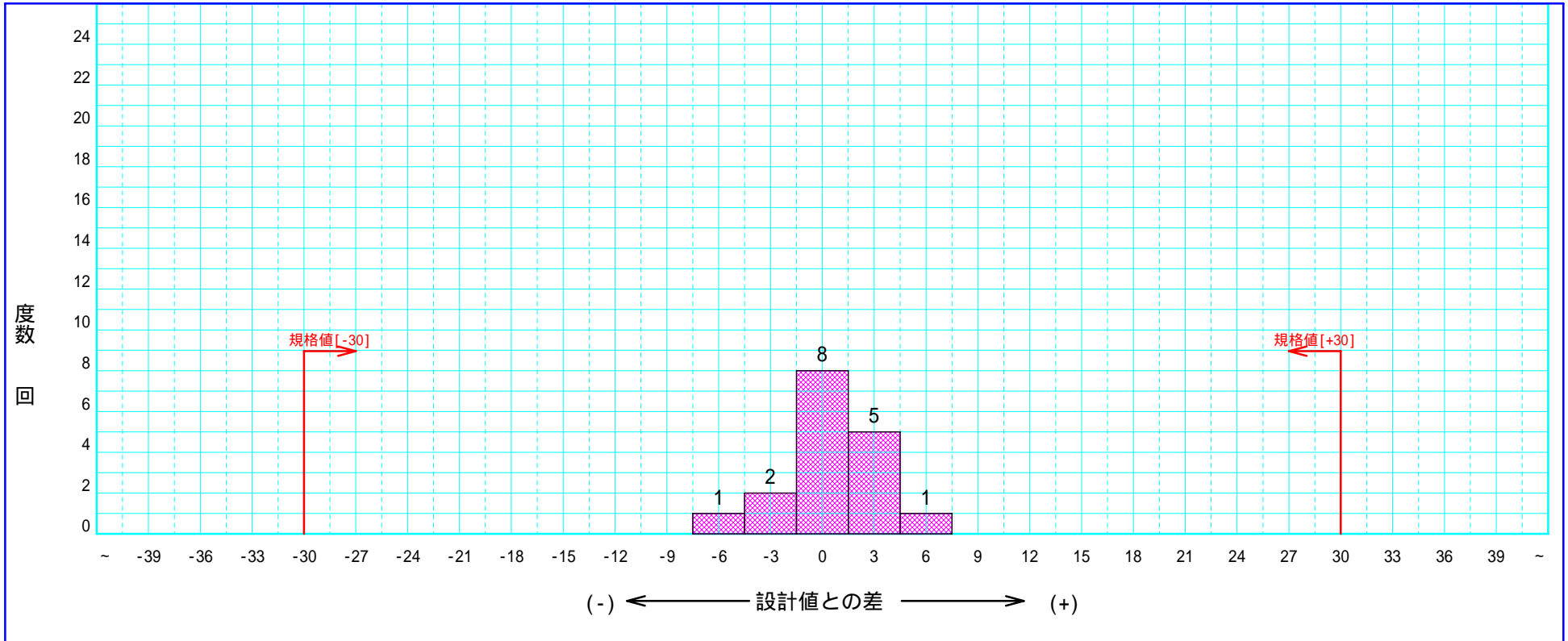


注) 不要な文字は = で消すこと。

プレキャストU字側溝・自由勾配側溝工度数表

測定者 日本太郎 印

K 1



測定結果一覧表

工事名 国道 ×号線改良工事

工種 ブレキャストU字側溝・自由勾配側溝工

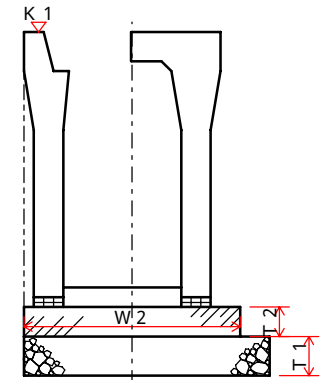
種別 ブレキャストU字側溝・自由勾配側溝工

測定者 日本太郎

印

測定項目	K 1			W 1			T 1			W 2			T 2		
	規格値	±30		規格値	-50		規格値	-30		規格値	-50		規格値	-30	
社内規格値															
測点又は区別	設計値	実測値	差	設計値	実測値	差	設計値	実測値	差	設計値	実測値	差	設計値	実測値	差
No.0	95.250	95.250	±0	1,000	1,000	±0	200	200	±0	800	799	-1	100	99	-1
BC1	96.530	96.526	-4	1,000	998	-2	200	204	+4	800	796	-4	100	103	+3
No.1	96.570	96.572	+2	1,000	1,001	+1	200	202	+2	800	799	-1	100	102	+2
No.1+5.500	97.290	97.290	±0	1,000	1,003	+3	200	200	±0	800	804	+4	100	99	-1
SP1	97.390	97.385	-5	1,000	1,003	+3	200	205	+5	800	805	+5	100	100	±0
No.2	97.680	97.679	-1	1,000	1,000	±0	200	201	+1	800	798	-2	100	103	+3
EC1	97.700	97.702	+2	1,000	1,000	±0	200	203	+3	800	804	+4	100	100	±0
KA2-1	97.625	97.628	+3	1,000	998	-2	200	199	-1	800	796	-4	100	103	+3
No.2+6.800	99.985	99.987	+2	1,000	998	-2	200	200	±0	800	799	-1	100	97	-3
No.3	97.916	97.920	+4	1,000	1,004	+4	200	201	+1	800	803	+3	100	103	+3
測定項目															
規格値															
社内規格値															
測点又は区別	設計値	実測値	差	設計値	実測値	差	設計値	実測値	差	設計値	実測値	差	設計値	実測値	差
No.0															
BC1															
No.1															
No.1+5.500															
SP1															
No.2															
EC1															
KA2-1															
No.2+6.800															
No.3															

略 図

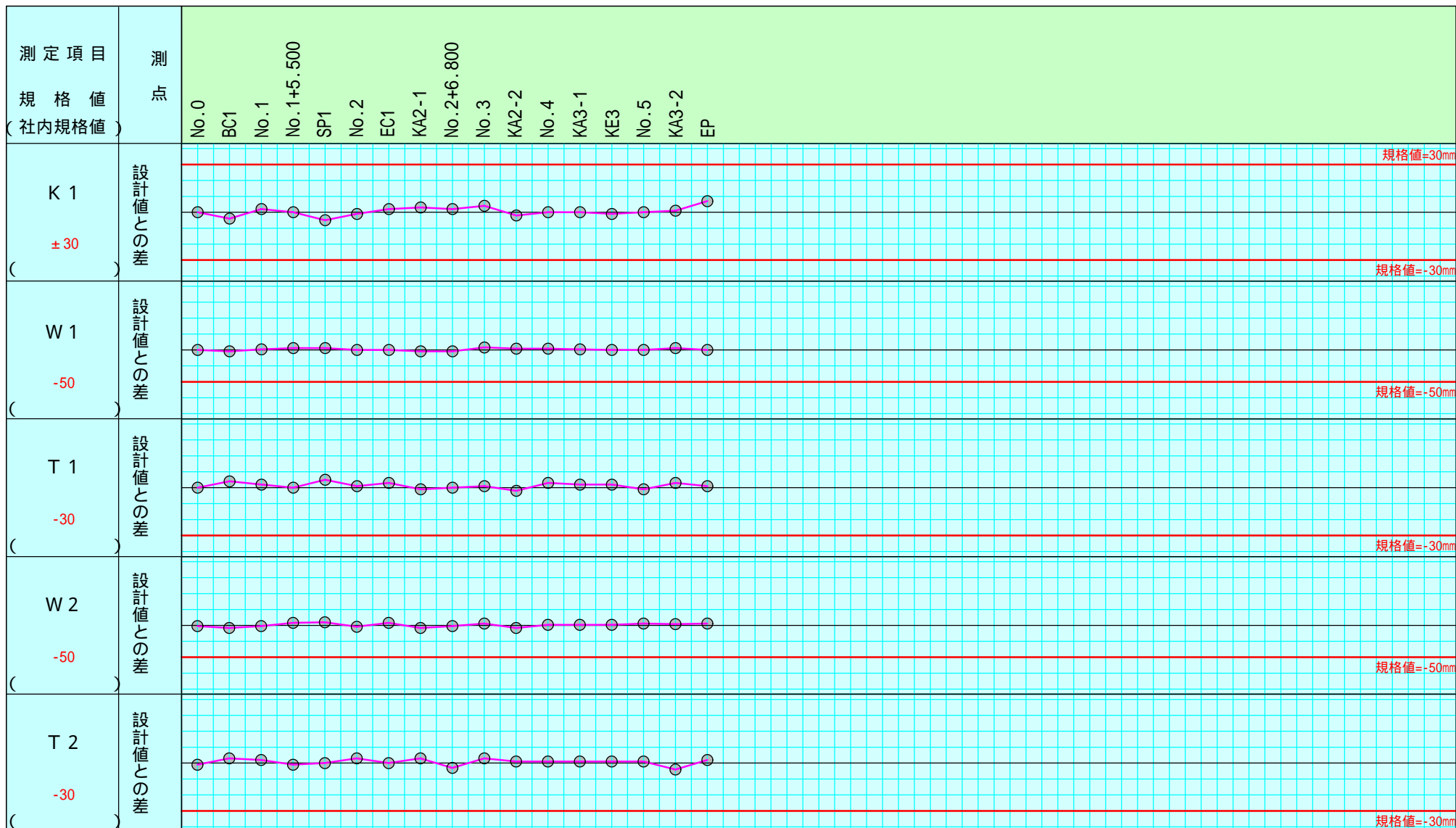


出来形管理図 (工程能力図)

工種 プレキャストU字側溝・自由勾配側溝
 種別 工

測定者 日本太郎

印



注) 不要な文字は = で消すこと。

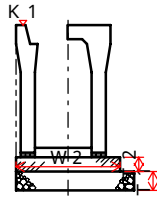
測定結果一覧表

様式 3 - 1

工事名 国道 x号線改良工事
 プレキャストU字側溝・自由
 工種名 勾配側溝工

請負会社名 ウェストフィールド(株)
 測定者 日本太郎 印

主任監督職員	監督職員	主任技術者



管理基準値 A		規格値 B		測定単位
+	-	+	-	
		+30	-30	m

K 1

管理基準値 A		規格値 B		測定単位
+	-	+	-	
			-50	mm

W 1

番号	月 日	測 点	設 計 値 C	実 測 値 D	設 計 値 との差 E = D - C	管 理 基 準 値との差 F = A - E
1		No.0	95.250	95.250	±0	
2		BC1	96.530	96.526	-4	
3		No.1	96.570	96.572	+2	
4		No.1+5.500	97.290	97.290	±0	
5		SP1	97.390	97.385	-5	
6		No.2	97.680	97.679	-1	
7		EC1	97.700	97.702	+2	
8		KA2-1	97.625	97.628	+3	
9		No.2+6.800	99.985	99.987	+2	
10		No.3	97.916	97.920	+4	
11		KA2-2	103.200	103.198	-2	
12		No.4	103.480	103.480	±0	
13		KA3-1	103.580	103.580	±0	
14		KE3	106.060	106.059	-1	

番号	月 日	測 点	設 計 値 C	実 測 値 D	設 計 値 との差 E = D - C	管 理 基 準 値との差 F = A - E
1		No.0	1,000	1,000	±0	
2		BC1	1,000	998	-2	
3		No.1	1,000	1,001	+1	
4		No.1+5.500	1,000	1,003	+3	
5		SP1	1,000	1,003	+3	
6		No.2	1,000	1,000	±0	
7		EC1	1,000	1,000	±0	
8		KA2-1	1,000	998	-2	
9		No.2+6.800	1,000	998	-2	
10		No.3	1,000	1,004	+4	
11		KA2-2	1,000	1,002	+2	
12		No.4	1,000	1,002	+2	
13		KA3-1	1,000	1,001	+1	
14		KE3	1,000	1,000	±0	

記入要項

1. 「工種名」は、掘削(基準高(V))、フルーム(厚さ(T))、橋台工(中心線のズレ(e))等と記入する。
2. 「番号」の欄は施工順位を記入し、「測点」の欄は当該測定番号を記入する。

3. 「月日」の欄は測定年月日を記入する。

K 1

出来形管理図表

主任監督職員	監督職員	主任技術者

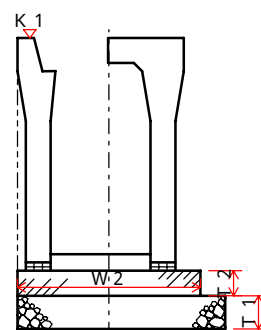
工 事 名 国道 ×号線改良工事 請負会社名 ウェストフィールド (株)

工 種 名 プレキャストU字側溝
 ・自由勾配側溝工 測 定 者 日本太郎

管理基準値 A		規格値 B		測 定 単 位
+	-	+	-	
		+30	-30	m

番号	月 日	測 点	設計値 C	実測値 D	設計値との差 E = D - C	管理基準値との差 F = A - E	設計値との差							
							+3	2	1	±0	1	2	3	
1		No.0	95.250	95.250	±0									
2		BC1	96.530	96.526	-4									
3		No.1	96.570	96.572	+2									
4		No.1+5.500	97.290	97.290	±0									
5		SP1	97.390	97.385	-5									
6		No.2	97.680	97.679	-1									
7		EC1	97.700	97.702	+2									
8		KA2-1	97.625	97.628	+3									
9		No.2+6.800	99.985	99.987	+2									
10		No.3	97.916	97.920	+4									
11		KA2-2	103.200	103.198	-2									
12		No.4	103.480	103.480	±0									
13		KA3-1	103.580	103.580	±0									
14		KE3	106.060	106.059	-1									
15		No.5	107.973	107.973	±0									
16		KA3-2	111.118	111.119	+1									
17		EP	112.363	112.370	+7									

測 定 個 所 図



記入事項

- 「工種名」は、掘削（基準高（V））、ル-4（厚さ（T））、橋台工（中心線のズレ（e））等と記入する。
- 「番号」の欄は施工順位を記入し、「測点」の欄は当該測点番号を記入する。
- 「月日」の欄は測定年月日を記入する。
- 設計値との差の単位を定め、目盛りに数値を記入する。

測定結果表

工 事 件 名 国道 ×号線改良工事	工 種	プレキャストU字側溝・自由勾配側溝工	現場代理人	
	測定頻度		測 定 者	日本太郎

測 定 箇 所	測 定 月 日	設計値 (m)	実測値 (m)	偏差値 (mm)	規格値 (mm)	摘 要
K 1 No.0		95.250	95.250	±0	±30	
BC1		96.530	96.526	-4	±30	
No.1		96.570	96.572	+2	±30	
No.1+5.500		97.290	97.290	±0	±30	
SP1		97.390	97.385	-5	±30	
No.2		97.680	97.679	-1	±30	
EC1		97.700	97.702	+2	±30	
KA2-1		97.625	97.628	+3	±30	
No.2+6.800		99.985	99.987	+2	±30	
No.3		97.916	97.920	+4	±30	
KA2-2		103.200	103.198	-2	±30	
No.4		103.480	103.480	±0	±30	
KA3-1		103.580	103.580	±0	±30	
記 事						

アルバム添付用出来形略図

工事名： 国道 ×号線改良工事

工種	プレキャストU字側溝・自由勾配側溝工					測点	No.0	出来形検測
	K 1	W 1	T 1	W 2	T 2			
設計値	95.250	1,000	200	800	100			
実測値	95.250	1,000	200	799	99			
差	±0	±0	±0	-1	-1			

工種	プレキャストU字側溝・自由勾配側溝工					測点	SP1	出来形検測
	K 1	W 1	T 1	W 2	T 2			
設計値	97.390	1,000	200	800	100			
実測値	97.385	1,003	205	805	100			
差	-5	+3	+5	+5	±0			

工種	プレキャストU字側溝・自由勾配側溝工					測点	BC1	出来形検測
	K 1	W 1	T 1	W 2	T 2			
設計値	96.530	1,000	200	800	100			
実測値	96.526	998	204	796	103			
差	-4	-2	+4	-4	+3			

工種	プレキャストU字側溝・自由勾配側溝工					測点	No.2	出来形検測
	K 1	W 1	T 1	W 2	T 2			
設計値	97.680	1,000	200	800	100			
実測値	97.679	1,000	201	798	103			
差	-1	±0	+1	-2	+3			

工種	プレキャストU字側溝・自由勾配側溝工					測点	No.1	出来形検測
	K 1	W 1	T 1	W 2	T 2			
設計値	96.570	1,000	200	800	100			
実測値	96.572	1,001	202	799	102			
差	+2	+1	+2	-1	+2			

工種	プレキャストU字側溝・自由勾配側溝工					測点	EC1	出来形検測
	K 1	W 1	T 1	W 2	T 2			
設計値	97.700	1,000	200	800	100			
実測値	97.702	1,000	203	804	100			
差	+2	±0	+3	+4	±0			

工種	プレキャストU字側溝・自由勾配側溝工					測点	No.1+5.500	出来形検測
	K 1	W 1	T 1	W 2	T 2			
設計値	97.290	1,000	200	800	100			
実測値	97.290	1,003	200	804	99			
差	±0	+3	±0	+4	-1			

工種	プレキャストU字側溝・自由勾配側溝工					測点	KA2-1	出来形検測
	K 1	W 1	T 1	W 2	T 2			
設計値	97.625	1,000	200	800	100			
実測値	97.628	998	199	796	103			
差	+3	-2	-1	-4	+3			