

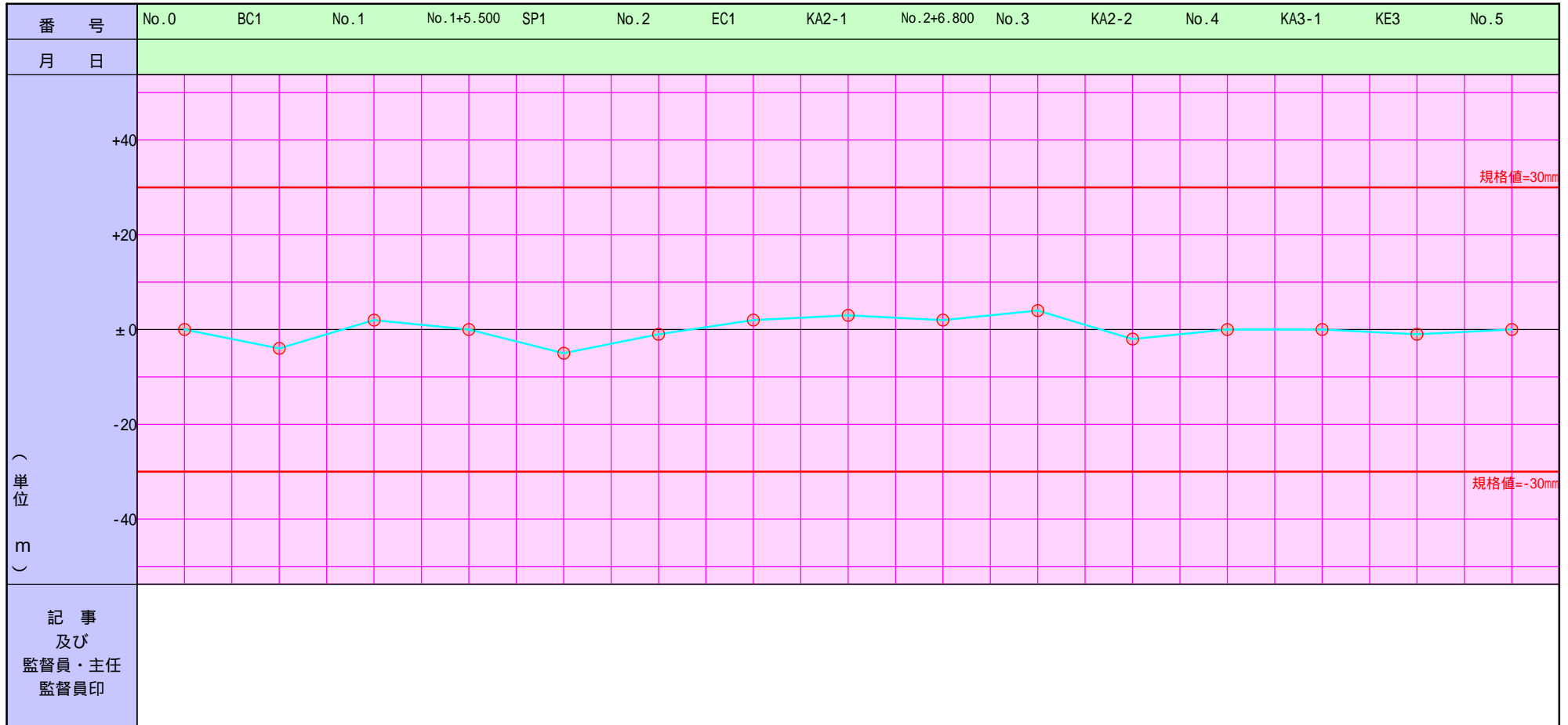


国道 × 号線改良工事      プレキャストU字側溝・自由勾配側溝工      管理図表 (      K 1      )

現場代理人 日本太郎 印

発注者 \_\_\_\_\_

測定者 日本太郎 印



- 注 . 1 . 工種名は土工、路盤工、側コウ工、ノリ履工、ノリ留工等と記入する。
- 2 . 概題は、厚管理図表、基準高管理図表、3 m平たん性管理図表等と記入する。
- 3 . 番号はあらかじめ測点を定め、起点から終点に向かって順序に記入しておく。
- 4 . 月日は、測定の際、該当測量番号にあたるものを記入する。

- 5 . 設計値と実測値の単位を定め、目盛りに数値を記入する。
- 6 . 図表には規格値の線を朱書で記入する。
- 7 . 記事は、手直しの処置等を記入承諾印を押す。

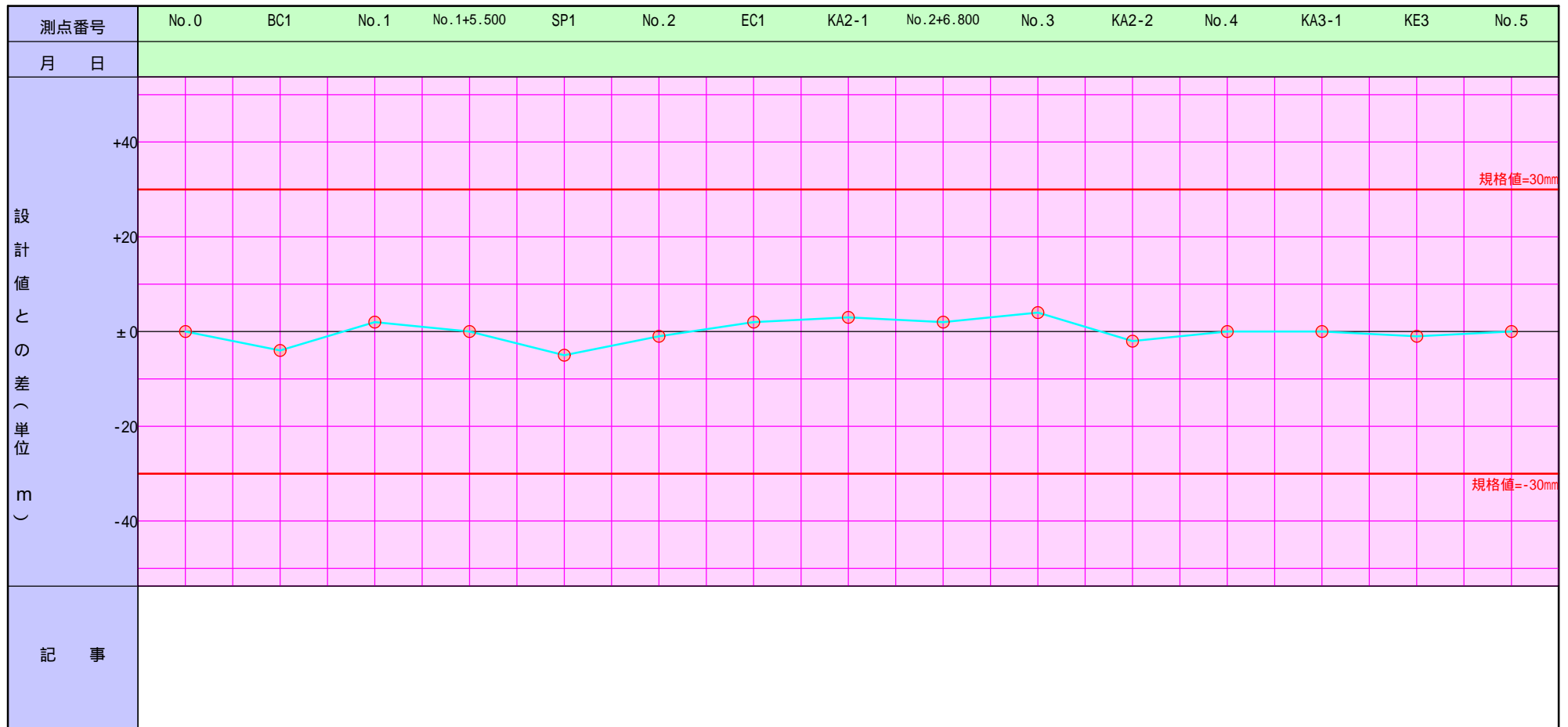
建設工事名 国道 ×号線改良工事

プレキャストU  
字側溝・自由勾  
配側溝工

工出来形管理図表

請負者 名日本太郎 印

測定者 日本太郎 印



様式(3)

# 出来形成果表

<p>国道 ×号線改良工事</p> <hr/> <p>水路工</p> <hr/> <p>種目 プレキャストU字側溝・自由 勾配側溝工</p> <hr/> <p>記事</p> <hr/>		<table border="1" style="width: 100%; border-collapse: collapse;"> <tr> <td style="width: 33%;">主任監督員</td> <td style="width: 33%;">監督員</td> <td style="width: 33%;">監督員</td> </tr> <tr> <td> </td> <td> </td> <td> </td> </tr> </table> <p>請負人 ウェストフィールド(株)</p> <hr/> <p>現場代理人 日本太郎 (印)</p> <hr/> <p>測定者 日本太郎 (印)</p>	主任監督員	監督員	監督員			
主任監督員	監督員	監督員						

測点	K 1 ( ± 30 )			W 1 ( -50 )			T 1 ( -30 )			W 2 ( -50 )			T 2 ( -30 )		
	設計	出来形	誤差	設計	出来形	誤差	設計	出来形	誤差	設計	出来形	誤差	設計	出来形	誤差
No.0	95.250	95.250	±0	1,000	1,000	±0	200	200	±0	800	799	-1	100	99	-1
BC1	96.530	96.526	-4	1,000	998	-2	200	204	+4	800	796	-4	100	103	+3
No.1	96.570	96.572	+2	1,000	1,001	+1	200	202	+2	800	799	-1	100	102	+2
No.1+5.500	97.290	97.290	±0	1,000	1,003	+3	200	200	±0	800	804	+4	100	99	-1
SP1	97.390	97.385	-5	1,000	1,003	+3	200	205	+5	800	805	+5	100	100	±0
No.2	97.680	97.679	-1	1,000	1,000	±0	200	201	+1	800	798	-2	100	103	+3
EC1	97.700	97.702	+2	1,000	1,000	±0	200	203	+3	800	804	+4	100	100	±0
KA2-1	97.625	97.628	+3	1,000	998	-2	200	199	-1	800	796	-4	100	103	+3
No.2+6.800	99.985	99.987	+2	1,000	998	-2	200	200	±0	800	799	-1	100	97	-3
No.3	97.916	97.920	+4	1,000	1,004	+4	200	201	+1	800	803	+3	100	103	+3

( )内数字は規格値















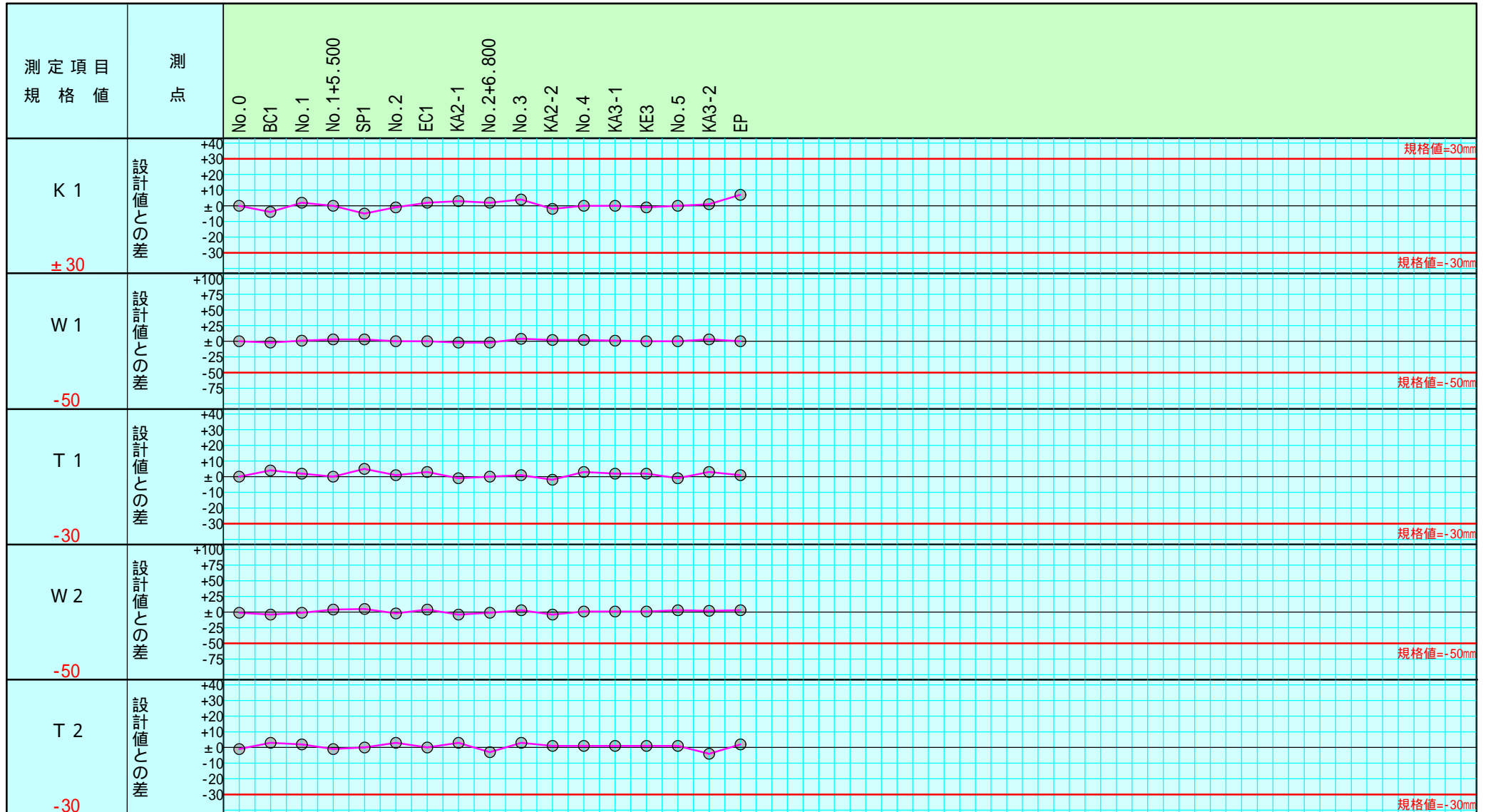
# 出来形管理図 (工程能力図)

工種 水路工

種別 プレキャストU字側溝・自由勾配側溝工

測定者 日本太郎

印



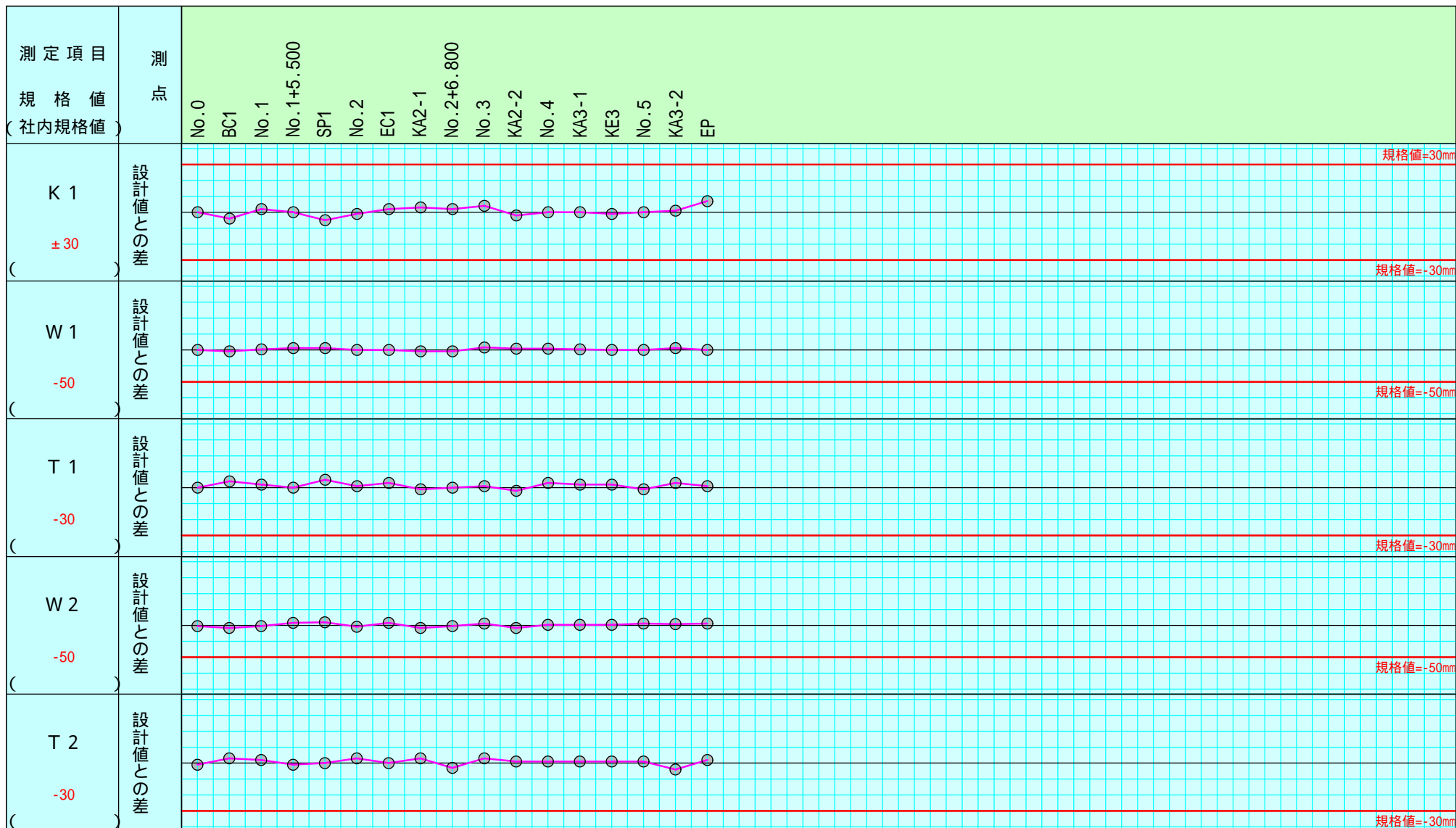
注) 不要な文字は = で消すこと。

## 出来形管理図（工程能力図）

工 種 水路工  
 種 別 プレキャストU字側溝・自由勾配側溝  
 工

測定者 日本太郎

印

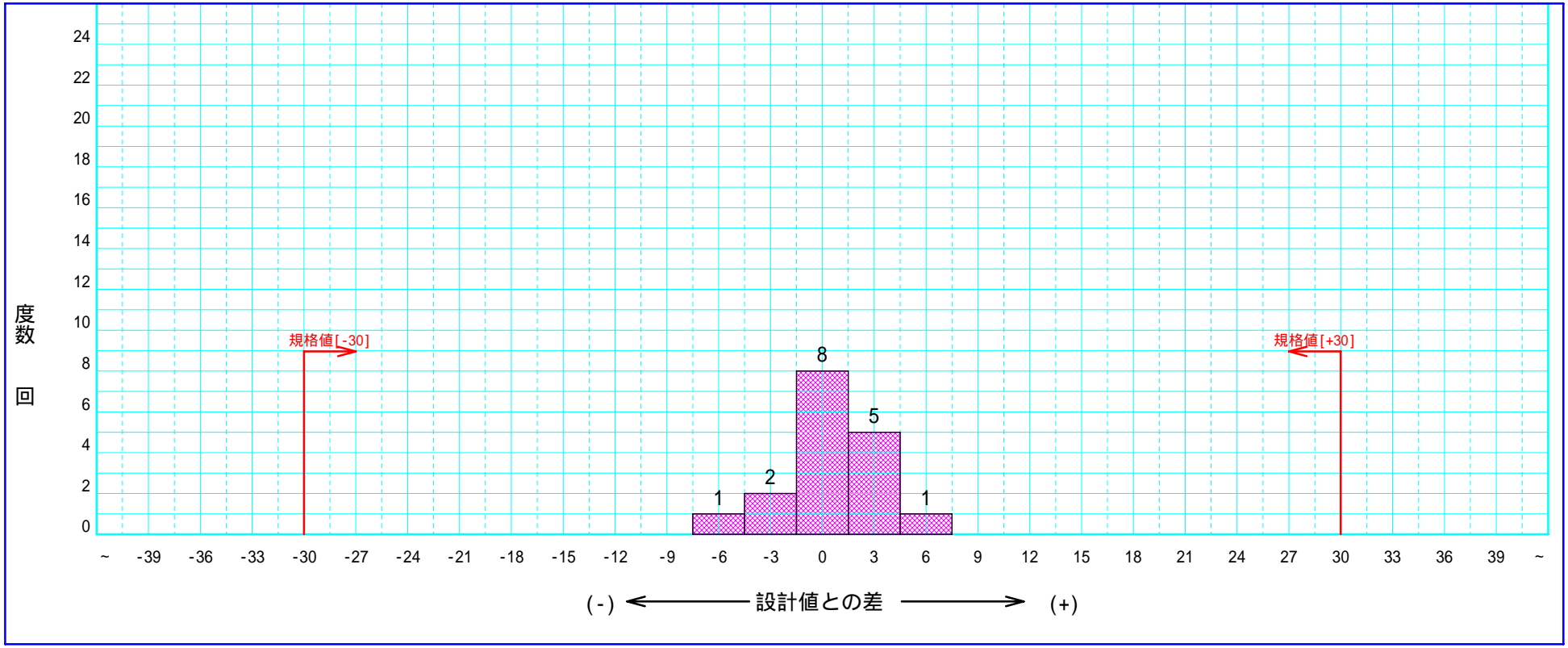


注) 不要な文字は=で消すこと。

# プレキャストU字側溝・自由勾配側溝工度数表

測定者 日本太郎 印

K 1



## 出来形管理表

工種 プレキャストU字側溝・自由勾配側溝工 水路工

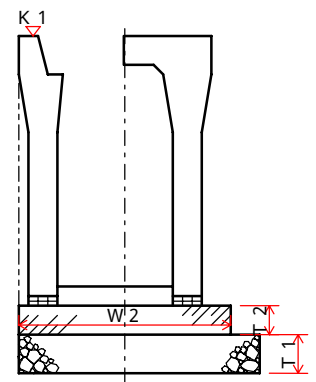
測定者 日本太郎

測定箇所	K 1 (規格値 ±30)			W 1 (規格値 -50)			T 1 (規格値 -30)			W 2 (規格値 -50)			T 2 (規格値 -30)			摘要
	設計値	実測値	差	設計値	実測値	差	設計値	実測値	差	設計値	実測値	差	設計値	実測値	差	
No.0	95.250	95.250	±0	1,000	1,000	±0	200	200	±0	800	799	-1	100	99	-1	
BC1	96.530	96.526	-4	1,000	998	-2	200	204	+4	800	796	-4	100	103	+3	
No.1	96.570	96.572	+2	1,000	1,001	+1	200	202	+2	800	799	-1	100	102	+2	
No.1+5.500	97.290	97.290	±0	1,000	1,003	+3	200	200	±0	800	804	+4	100	99	-1	
SP1	97.390	97.385	-5	1,000	1,003	+3	200	205	+5	800	805	+5	100	100	±0	
No.2	97.680	97.679	-1	1,000	1,000	±0	200	201	+1	800	798	-2	100	103	+3	
EC1	97.700	97.702	+2	1,000	1,000	±0	200	203	+3	800	804	+4	100	100	±0	
KA2-1	97.625	97.628	+3	1,000	998	-2	200	199	-1	800	796	-4	100	103	+3	
No.2+6.800	99.985	99.987	+2	1,000	998	-2	200	200	±0	800	799	-1	100	97	-3	
No.3	97.916	97.920	+4	1,000	1,004	+4	200	201	+1	800	803	+3	100	103	+3	
KA2-2	103.200	103.198	-2	1,000	1,002	+2	200	198	-2	800	796	-4	100	101	+1	
No.4	103.480	103.480	±0	1,000	1,002	+2	200	203	+3	800	801	+1	100	101	+1	
KA3-1	103.580	103.580	±0	1,000	1,001	+1	200	202	+2	800	801	+1	100	101	+1	
KE3	106.060	106.059	-1	1,000	1,000	±0	200	202	+2	800	801	+1	100	101	+1	

# 出来形管理図

工 種 **プレキャストU字側溝・自由勾配側溝** 水路工

測 定 者 日本太郎

測 定 箇 所	K 1 (規格値 ±30)					W 1 (規格値 -50)					T 1 (規格値 -30)					W 2 (規格値 -50)					T 2 (規格値 -30)					摘 要					
	-		+		設計値	-		+		設計値	-		+		設計値	-		+		設計値	-		+		設計値						
	4	2	±	2		4	4	2	±		2	4	4	2		±	2	4	4		2	±	2	4			4	2	±	2	4
No.0																															
BC1																															
No.1																															
No.1+5.500																															
SP1																															
No.2																															
EC1																															
KA2-1																															
No.2+6.800																															
No.3																															
KA2-2																															
No.4																															
KA3-1																															
KE3																															
No.5																															
KA3-2																															
EP																															

規格値 = -30 mm

規格値 = -30 mm

規格値 = -50 mm

規格値 = -50 mm

規格値 = -30 mm

規格値 = -30 mm

規格値 = -50 mm

規格値 = -50 mm

規格値 = -30 mm

規格値 = -30 mm



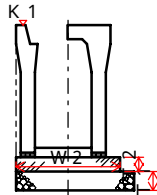


測定結果一覧表

工事名 国道 x号線改良工事  
 プレキャストU字側溝・自由  
 工種名 勾配側溝工

請負会社名 ウェストフィールド(株)  
 測定者 日本太郎 印

主任監督職員	監督職員	主任技術者



管理基準値 A		規格値 B		測定単位
+	-	+	-	
		+30	-30	m

K 1

管理基準値 A		規格値 B		測定単位
+	-	+	-	
			-50	mm

W 1

番号	月 日	測 点	設計値 C	実測値 D	設計値との差 E = D - C	管理基準値との差 F = A - E
1		No.0	95.250	95.250	±0	
2		BC1	96.530	96.526	-4	
3		No.1	96.570	96.572	+2	
4		No.1+5.500	97.290	97.290	±0	
5		SP1	97.390	97.385	-5	
6		No.2	97.680	97.679	-1	
7		EC1	97.700	97.702	+2	
8		KA2-1	97.625	97.628	+3	
9		No.2+6.800	99.985	99.987	+2	
10		No.3	97.916	97.920	+4	
11		KA2-2	103.200	103.198	-2	
12		No.4	103.480	103.480	±0	
13		KA3-1	103.580	103.580	±0	
14		KE3	106.060	106.059	-1	

番号	月 日	測 点	設計値 C	実測値 D	設計値との差 E = D - C	管理基準値との差 F = A - E
1		No.0	1,000	1,000	±0	
2		BC1	1,000	998	-2	
3		No.1	1,000	1,001	+1	
4		No.1+5.500	1,000	1,003	+3	
5		SP1	1,000	1,003	+3	
6		No.2	1,000	1,000	±0	
7		EC1	1,000	1,000	±0	
8		KA2-1	1,000	998	-2	
9		No.2+6.800	1,000	998	-2	
10		No.3	1,000	1,004	+4	
11		KA2-2	1,000	1,002	+2	
12		No.4	1,000	1,002	+2	
13		KA3-1	1,000	1,001	+1	
14		KE3	1,000	1,000	±0	

記入要項

- 「工種名」は、掘削（基準高(V)）、フルーム（厚さ(T)）、橋台工（中心線のズレ(e)）等と記入する。
- 「番号」の欄は施工順位を記入し、「測点」の欄は当該測定番号を記入する。

- 「月日」の欄は測定年月日を記入する。

K 1

# 出来形管理図表

主任監督職員	監督職員	主任技術者

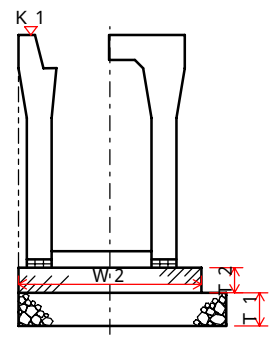
工 事 名 国道 x号線改良工事      請負会社名 ウェストフィールド(株)

工 種 名 プレキャストU字側溝  
          ・自由勾配側溝工      測 定 者 日本太郎

管理基準値 A		規格値 B		測 定 単 位
+	-	+	-	
		+30	-30	m

番号	月 日	測 点	設計値 C	実測値 D	設計値 との差 E = D - C	管理基準 値との差 F = A - E	設計値との差								
							-3	-2	-1	±	1	2	3		
1		No.0	95.250	95.250	±0										
2		BC1	96.530	96.526	-4										
3		No.1	96.570	96.572	+2										
4		No.1+5.500	97.290	97.290	±0										
5		SP1	97.390	97.385	-5										
6		No.2	97.680	97.679	-1										
7		EC1	97.700	97.702	+2										
8		KA2-1	97.625	97.628	+3										
9		No.2+6.800	99.985	99.987	+2										
10		No.3	97.916	97.920	+4										
11		KA2-2	103.200	103.198	-2										
12		No.4	103.480	103.480	±0										
13		KA3-1	103.580	103.580	±0										
14		KE3	106.060	106.059	-1										
15		No.5	107.973	107.973	±0										
16		KA3-2	111.118	111.119	+1										
17		EP	112.363	112.370	+7										

## 測定箇所図



- 記入事項
- 「工種名」は、掘削（基準高（V））、ル-k（厚さ（T））、橋台工（中心線のズレ（e））等と記入する。
  - 「番号」の欄は施工順位を記入し、「測点」の欄は当該測点番号を記入する。
  - 「月日」の欄は測定年月日を記入する。
  - 設計値との差の単位を定め、目盛りに数値を記入する。

# 測定結果表

工 事 件 名  国道 ×号線改良工事	工 種	プレキャストU字側溝・自由勾配側溝工	現場代理人	日本太郎
	測定頻度		測 定 者	日本太郎

測 定 箇 所	測 定 月 日	設計値 ( mm )	実測値 ( mm )	偏差値 ( mm )	規格値 ( mm )	摘 要
K 1 No.0		95.250	95.250	±0	±30	
BC1		96.530	96.526	-4	±30	
No.1		96.570	96.572	+2	±30	
No.1+5.500		97.290	97.290	±0	±30	
SP1		97.390	97.385	-5	±30	
No.2		97.680	97.679	-1	±30	
EC1		97.700	97.702	+2	±30	
KA2-1		97.625	97.628	+3	±30	
No.2+6.800		99.985	99.987	+2	±30	
No.3		97.916	97.920	+4	±30	
KA2-2		103.200	103.198	-2	±30	
No.4		103.480	103.480	±0	±30	
KA3-1		103.580	103.580	±0	±30	
記 事						

# アルバム添付用出来形略図

工事名： 国道 ×号線改良工事

工種	プレキャストU字側溝・自由勾配側溝工					測点	No.0	出来形検測
	K 1	W 1	T 1	W 2	T 2			
設計値	95.250	1,000	200	800	100			
実測値	95.250	1,000	200	799	99			
差	±0	±0	±0	-1	-1			

工種	プレキャストU字側溝・自由勾配側溝工					測点	SP1	出来形検測
	K 1	W 1	T 1	W 2	T 2			
設計値	97.390	1,000	200	800	100			
実測値	97.385	1,003	205	805	100			
差	-5	+3	+5	+5	±0			

工種	プレキャストU字側溝・自由勾配側溝工					測点	BC1	出来形検測
	K 1	W 1	T 1	W 2	T 2			
設計値	96.530	1,000	200	800	100			
実測値	96.526	998	204	796	103			
差	-4	-2	+4	-4	+3			

工種	プレキャストU字側溝・自由勾配側溝工					測点	No.2	出来形検測
	K 1	W 1	T 1	W 2	T 2			
設計値	97.680	1,000	200	800	100			
実測値	97.679	1,000	201	798	103			
差	-1	±0	+1	-2	+3			

工種	プレキャストU字側溝・自由勾配側溝工					測点	No.1	出来形検測
	K 1	W 1	T 1	W 2	T 2			
設計値	96.570	1,000	200	800	100			
実測値	96.572	1,001	202	799	102			
差	+2	+1	+2	-1	+2			

工種	プレキャストU字側溝・自由勾配側溝工					測点	EC1	出来形検測
	K 1	W 1	T 1	W 2	T 2			
設計値	97.700	1,000	200	800	100			
実測値	97.702	1,000	203	804	100			
差	+2	±0	+3	+4	±0			

工種	プレキャストU字側溝・自由勾配側溝工					測点	No.1+5.500	出来形検測
	K 1	W 1	T 1	W 2	T 2			
設計値	97.290	1,000	200	800	100			
実測値	97.290	1,003	200	804	99			
差	±0	+3	±0	+4	-1			

工種	プレキャストU字側溝・自由勾配側溝工					測点	KA2-1	出来形検測
	K 1	W 1	T 1	W 2	T 2			
設計値	97.625	1,000	200	800	100			
実測値	97.628	998	199	796	103			
差	+3	-2	-1	-4	+3			