

プレキャストU字側溝・自由 勾配側溝工

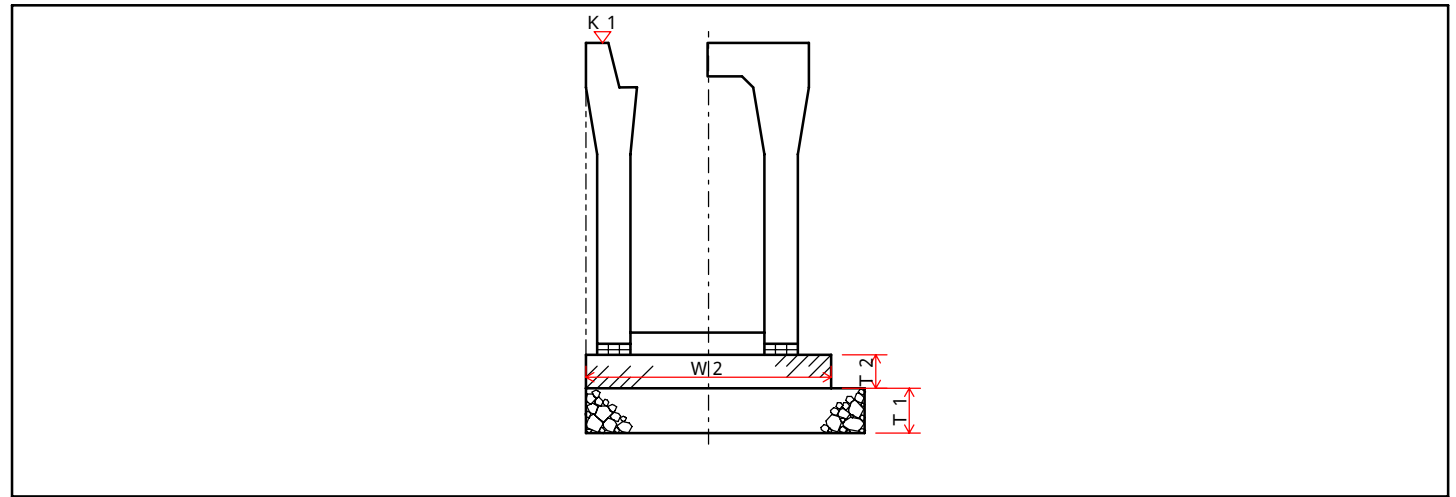
出来形管理成果表

課長	係長	監督員	監督員	監督員

工事名 国道 ×号線改良工事
 工事箇所

請負人 ウェストフィールド(株)
 測定者 日本太郎 印

工種	水路工
種別	プレキャストU字側溝・自由 勾配側溝工
細別	



規格値 位置	(± 30)			(-50)			(-30)			(-50)			(-30)			()			()		
	K 1			W 1			T 1			W 2			T 2								
測点	設計値	実測値	差	設計値	実測値	差	設計値	実測値	差	設計値	実測値	差	設計値	実測値	差	設計値	実測値	差	設計値	実測値	差
No.0	95.250	95.250	±0	1,000	1,000	±0	200	200	±0	800	799	-1	100	99	-1						
BC1	96.530	96.526	-4	1,000	998	-2	200	204	+4	800	796	-4	100	103	+3						
No.1	96.570	96.572	+2	1,000	1,001	+1	200	202	+2	800	799	-1	100	102	+2						
No.1+5.50 0	97.290	97.290	±0	1,000	1,003	+3	200	200	±0	800	804	+4	100	99	-1						
SP1	97.390	97.385	-5	1,000	1,003	+3	200	205	+5	800	805	+5	100	100	±0						
No.2	97.680	97.679	-1	1,000	1,000	±0	200	201	+1	800	798	-2	100	103	+3						
EC1	97.700	97.702	+2	1,000	1,000	±0	200	203	+3	800	804	+4	100	100	±0						
KA2-1	97.625	97.628	+3	1,000	998	-2	200	199	-1	800	796	-4	100	103	+3						
No.2+6.80 0	99.985	99.987	+2	1,000	998	-2	200	200	±0	800	799	-1	100	97	-3						

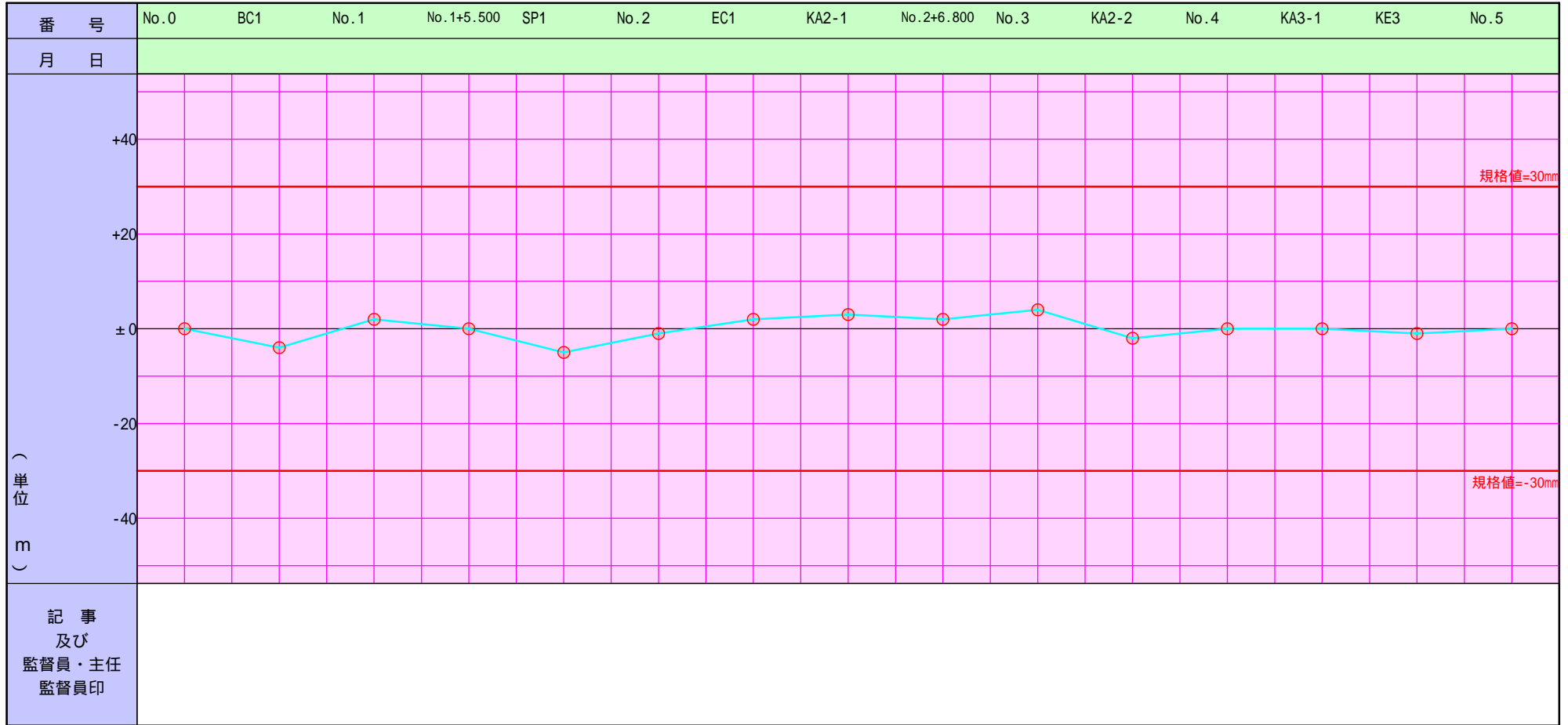
管布設日常管理表 (その2)		工事名			町	代理人	主任								
		国道 ×号線改良工事													
		作成者		㊦	1										
差	±0	-4	+2	±0	-5	-1	+2	+3	+2	+4	-2	±0	±0	-1	±0
実測管底高	95.250	96.526	96.572	97.290	97.385	97.679	97.702	97.628	99.987	97.920	103.198	103.480	103.580	106.059	107.973
計画管底高	95.250	96.530	96.570	97.290	97.390	97.680	97.700	97.625	99.985	97.916	103.200	103.480	103.580	106.060	107.973
測点	No.0	BC1	No.1	No.1+5.500	SP1	No.2	EC1	KA2-1	No.2+6.800	No.3	KA2-2	No.4	KA3-1	KE3	No.5

国道 × 号線改良工事 プレキャストU字側溝・自由勾配側溝工 管理図表 (K 1)

現場代理人 日本太郎 印

発注者 _____

測定者 日本太郎 印



- 注 . 1 . 工種名は土工、路盤工、側コウ工、ノリ履工、ノリ留工等と記入する。
- 2 . 概題は、厚管理図表、基準高管理図表、3 m平たん性管理図表等と記入する。
- 3 . 番号はあらかじめ測点を定め、起点から終点に向かって順序に記入しておく。
- 4 . 月日は、測定の際、該当測量番号にあたるものを記入する。

- 5 . 設計値と実測値の単位を定め、目盛りに数値を記入する。
- 6 . 図表には規格値の線を朱書で記入する。
- 7 . 記事は、手直しの処置等を記入承諾印を押す。

プレキャストU字側溝 ・自由勾配側溝工 出来形成果表

工事番号

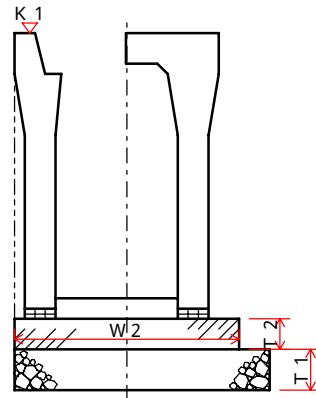
工事名 国道 x号線改良工事

現場代理人 日本太郎

施工管理担当者 日本太郎

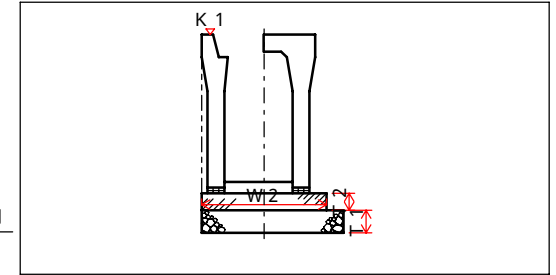
(単位 mm)

測定箇所 規格値	K 1			W 1			T 1			W 2			T 2			測定年月日	備考
	±30			-50			-30			-50			-30				
測点	設計値	実測値	差	設計値	実測値	差	設計値	実測値	差	設計値	実測値	差	設計値	実測値	差		
No.0	95.250	95.250	±0	1,000	1,000	±0	200	200	±0	800	799	-1	100	99	-1		
BC1	96.530	96.526	-4	1,000	998	-2	200	204	+4	800	796	-4	100	103	+3		
No.1	96.570	96.572	+2	1,000	1,001	+1	200	202	+2	800	799	-1	100	102	+2		
No.1+5.500	97.290	97.290	±0	1,000	1,003	+3	200	200	±0	800	804	+4	100	99	-1		
SP1	97.390	97.385	-5	1,000	1,003	+3	200	205	+5	800	805	+5	100	100	±0		
No.2	97.680	97.679	-1	1,000	1,000	±0	200	201	+1	800	798	-2	100	103	+3		
EC1	97.700	97.702	+2	1,000	1,000	±0	200	203	+3	800	804	+4	100	100	±0		
KA2-1	97.625	97.628	+3	1,000	998	-2	200	199	-1	800	796	-4	100	103	+3		
No.2+6.800	99.985	99.987	+2	1,000	998	-2	200	200	±0	800	799	-1	100	97	-3		
No.3	97.916	97.920	+4	1,000	1,004	+4	200	201	+1	800	803	+3	100	103	+3		



判定

出来形成果表



工事番号 _____ 工事名 国道 x号線改良工事 請負人 ウェストフィールド(株) 現場代理人 日本太郎 印

測 点	K 1			W 1			T 1			W 2			摘 要
	(規格値 ±30 mm)			(規格値 -50 mm)			(規格値 -30 mm)			(規格値 -50 mm)			
	設 計 値	実 測 値	差	設 計 値	実 測 値	差	設 計 値	実 測 値	差	設 計 値	実 測 値	差	
No.0	95.250	95.250	±0	1,000	1,000	±0	200	200	±0	800	799	-1	
BC1	96.530	96.526	-4	1,000	998	-2	200	204	+4	800	796	-4	
No.1	96.570	96.572	+2	1,000	1,001	+1	200	202	+2	800	799	-1	
No.1+5.500	97.290	97.290	±0	1,000	1,003	+3	200	200	±0	800	804	+4	
SP1	97.390	97.385	-5	1,000	1,003	+3	200	205	+5	800	805	+5	
No.2	97.680	97.679	-1	1,000	1,000	±0	200	201	+1	800	798	-2	
EC1	97.700	97.702	+2	1,000	1,000	±0	200	203	+3	800	804	+4	
KA2-1	97.625	97.628	+3	1,000	998	-2	200	199	-1	800	796	-4	
No.2+6.800	99.985	99.987	+2	1,000	998	-2	200	200	±0	800	799	-1	
No.3	97.916	97.920	+4	1,000	1,004	+4	200	201	+1	800	803	+3	
KA2-2	103.200	103.198	-2	1,000	1,002	+2	200	198	-2	800	796	-4	
No.4	103.480	103.480	±0	1,000	1,002	+2	200	203	+3	800	801	+1	
KA3-1	103.580	103.580	±0	1,000	1,001	+1	200	202	+2	800	801	+1	
KE3	106.060	106.059	-1	1,000	1,000	±0	200	202	+2	800	801	+1	
No.5	107.973	107.973	±0	1,000	1,000	±0	200	199	-1	800	803	+3	
KA3-2	111.118	111.119	+1	1,000	1,003	+3	200	203	+3	800	802	+2	
EP	112.363	112.370	+7	1,000	1,000	±0	200	201	+1	800	803	+3	

*1 測定間隔は出来形管理基準によるほか、原則として4.0m毎に行うものとする。

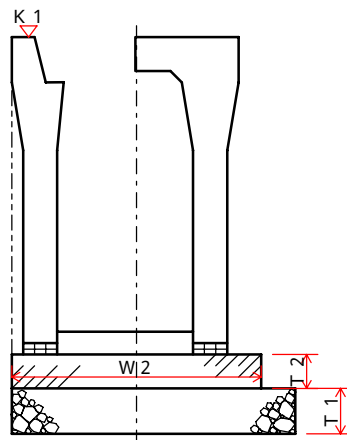
出来形成果表

国道 ×号線改良工事

水路工

種目 プレキャストU字側溝・
自由勾配側溝工

記事



主任監督員	監督員	監督員

請負人 ウェストフィールド(株)

現場代理人 日本太郎 印

測定者 日本太郎 印

測点	K 1 (±30)			W 1 (-50)			T 1 (-30)			W 2 (-50)			T 2 (-30)			()			()		
	設計	出来形	誤差	設計	出来形	誤差	設計	出来形	誤差	設計	出来形	誤差	設計	出来形	誤差	設計	出来形	誤差	設計	出来形	誤差
No.0	95.250	95.250	±0	1,000	1,000	±0	200	200	±0	800	799	-1	100	99	-1						
BC1	96.530	96.526	-4	1,000	998	-2	200	204	+4	800	796	-4	100	103	+3						
No.1	96.570	96.572	+2	1,000	1,001	+1	200	202	+2	800	799	-1	100	102	+2						
No.1+5.500	97.290	97.290	±0	1,000	1,003	+3	200	200	±0	800	804	+4	100	99	-1						
SP1	97.390	97.385	-5	1,000	1,003	+3	200	205	+5	800	805	+5	100	100	±0						
No.2	97.680	97.679	-1	1,000	1,000	±0	200	201	+1	800	798	-2	100	103	+3						
EC1	97.700	97.702	+2	1,000	1,000	±0	200	203	+3	800	804	+4	100	100	±0						
KA2-1	97.625	97.628	+3	1,000	998	-2	200	199	-1	800	796	-4	100	103	+3						

水路工

出来形成果表

工事番号

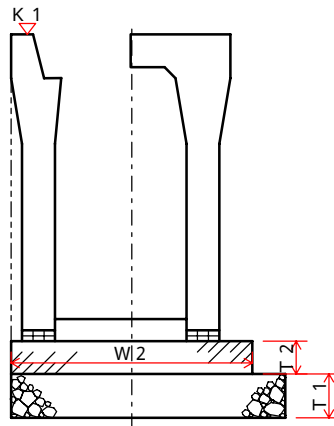
工事名 国道 ×号線改良工事

請負人 ウェストフィールド(株)

現場代理人 日本太郎

印

測定箇所	K 1			W 1			T 1			W 2			T 2																	
	± 30			-50			-30			-50			-30																	
測点	設計値	実測値	差	設計値	実測値	差	設計値	実測値	差	設計値	実測値	差	設計値	実測値	差	設計値	実測値	差	設計値	実測値	差	設計値	実測値	差	設計値	実測値	差	設計値	実測値	差
	No.0	95.250	95.250	±0	1,000	1,000	±0	200	200	±0	800	799	-1	100	99	-1														
BC1	96.530	96.526	-4	1,000	998	-2	200	204	+4	800	796	-4	100	103	+3															
No.1	96.570	96.572	+2	1,000	1,001	+1	200	202	+2	800	799	-1	100	102	+2															
No.1+5.500	97.290	97.290	±0	1,000	1,003	+3	200	200	±0	800	804	+4	100	99	-1															
SP1	97.390	97.385	-5	1,000	1,003	+3	200	205	+5	800	805	+5	100	100	±0															
No.2	97.680	97.679	-1	1,000	1,000	±0	200	201	+1	800	798	-2	100	103	+3															
EC1	97.700	97.702	+2	1,000	1,000	±0	200	203	+3	800	804	+4	100	100	±0															
KA2-1	97.625	97.628	+3	1,000	998	-2	200	199	-1	800	796	-4	100	103	+3															
No.2+6.800	99.985	99.987	+2	1,000	998	-2	200	200	±0	800	799	-1	100	97	-3															
No.3	97.916	97.920	+4	1,000	1,004	+4	200	201	+1	800	803	+3	100	103	+3															



判定

総括監督員	主任監督員

水路工 出来形成果表

工事番号 _____

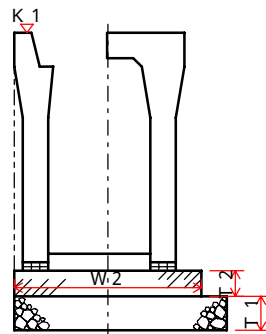
工事名 国道 x号線改良工事

現場代理人 日本太郎

施工管理担当者 _____

(単位 mm)

測定箇所 規格値	K 1			W 1			T 1			W 2			T 2						測定年月日	備考		
	設計値	実測値	差	設計値	実測値	差	設計値	実測値	差	設計値	実測値	差	設計値	実測値	差	設計値	実測値	差				
No.0	95.250	95.250	±0	1,000	1,000	±0	200	200	±0	800	799	-1	100	99	-1							
BC1	96.530	96.526	-4	1,000	998	-2	200	204	+4	800	796	-4	100	103	+3							
No.1	96.570	96.572	+2	1,000	1,001	+1	200	202	+2	800	799	-1	100	102	+2							
No.1+5.500	97.290	97.290	±0	1,000	1,003	+3	200	200	±0	800	804	+4	100	99	-1							
SP1	97.390	97.385	-5	1,000	1,003	+3	200	205	+5	800	805	+5	100	100	±0							
No.2	97.680	97.679	-1	1,000	1,000	±0	200	201	+1	800	798	-2	100	103	+3							
EC1	97.700	97.702	+2	1,000	1,000	±0	200	203	+3	800	804	+4	100	100	±0							
KA2-1	97.625	97.628	+3	1,000	998	-2	200	199	-1	800	796	-4	100	103	+3							
No.2+6.800	99.985	99.987	+2	1,000	998	-2	200	200	±0	800	799	-1	100	97	-3							
No.3	97.916	97.920	+4	1,000	1,004	+4	200	201	+1	800	803	+3	100	103	+3							
測定箇所 規格値																			測定年月日	備考		
測点	設計値	実測値	差	設計値	実測値	差	設計値	実測値	差	設計値	実測値	差	設計値	実測値	差	設計値	実測値	差			設計値	実測値
No.0																						
BC1																						
No.1																						
No.1+5.500																						
SP1																						
No.2																						
EC1																						
KA2-1																						
No.2+6.800																						
No.3																						



判定

出 来 形 成 果 表

工事番号 _____ 工事名 国道 x号線改良工事 _____

請 負 人 ウェストフィールド(株) _____ 現場代理人 日本太郎 _____ 印 _____

測 点	設 計 値	実 測 値	設 計 値 と の 差 = -	管 理 基 準 値	管 理 基 準 値 と の 差 = -
No.0	95.250	95.250	±0		
BC1	96.530	96.526	-4		
No.1	96.570	96.572	+2		
No.1+5.50 0	97.290	97.290	±0		
SP1	97.390	97.385	-5		
No.2	97.680	97.679	-1		
EC1	97.700	97.702	+2		
KA2-1	97.625	97.628	+3		
No.2+6.80 0	99.985	99.987	+2		
No.3	97.916	97.920	+4		
KA2-2	103.200	103.198	-2		
No.4	103.480	103.480	±0		
KA3-1	103.580	103.580	±0		
KE3	106.060	106.059	-1		
No.5	107.973	107.973	±0		
KA3-2	111.118	111.119	+1		
EP	112.363	112.370	+7		

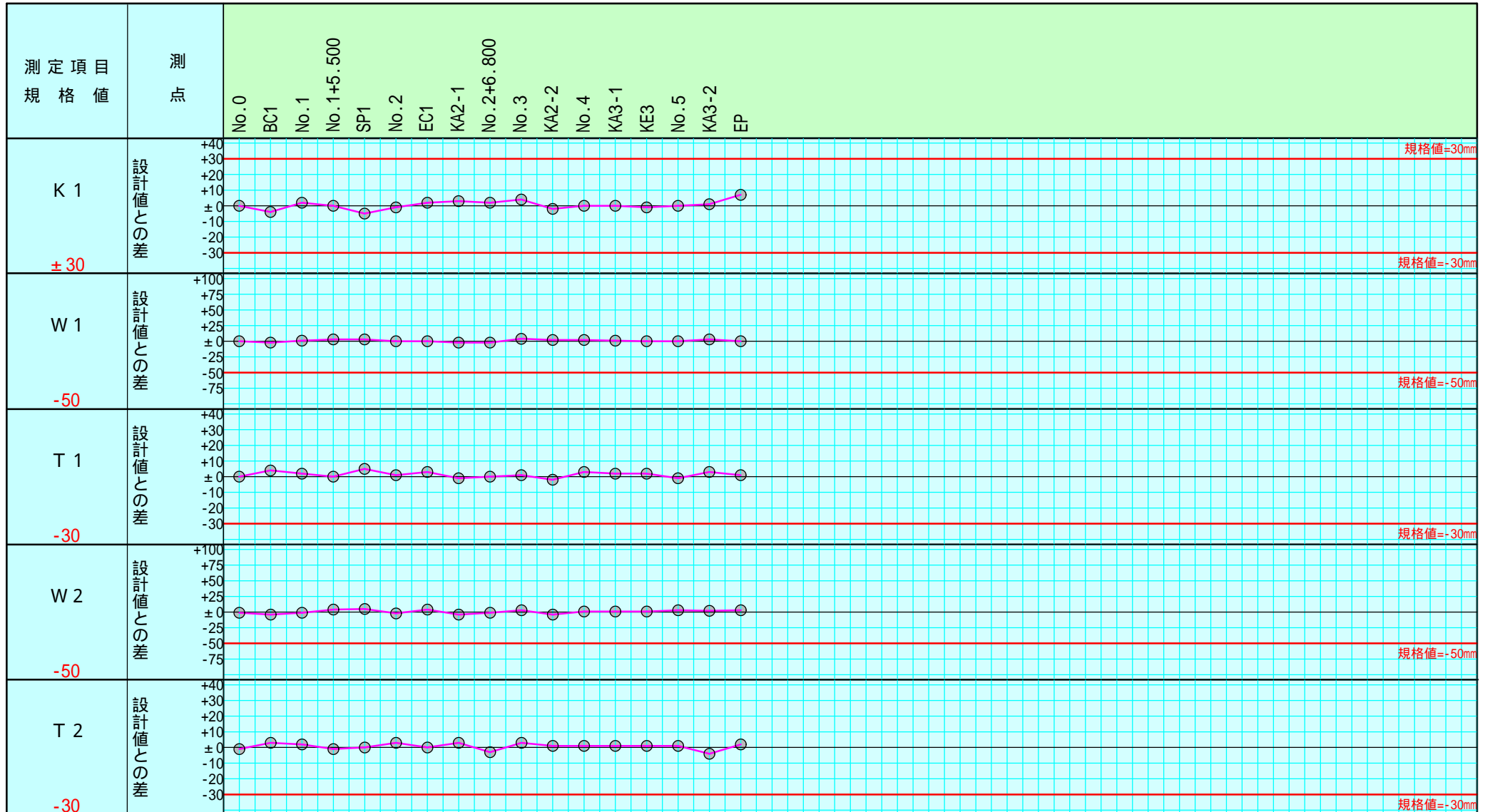
出来形管理図 (工程能力図)

工 種 水路工

種 別 プレキャストU字側溝・自由勾配側溝工

測定者 日本太郎

印

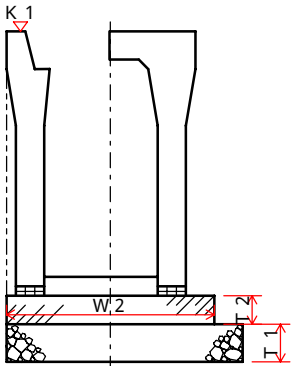


注) 不要な文字は = で消すこと。

出来形管理表

工 種 プレキャストU字側溝・自由勾配側溝工 水路工

測 定 者 日本太郎

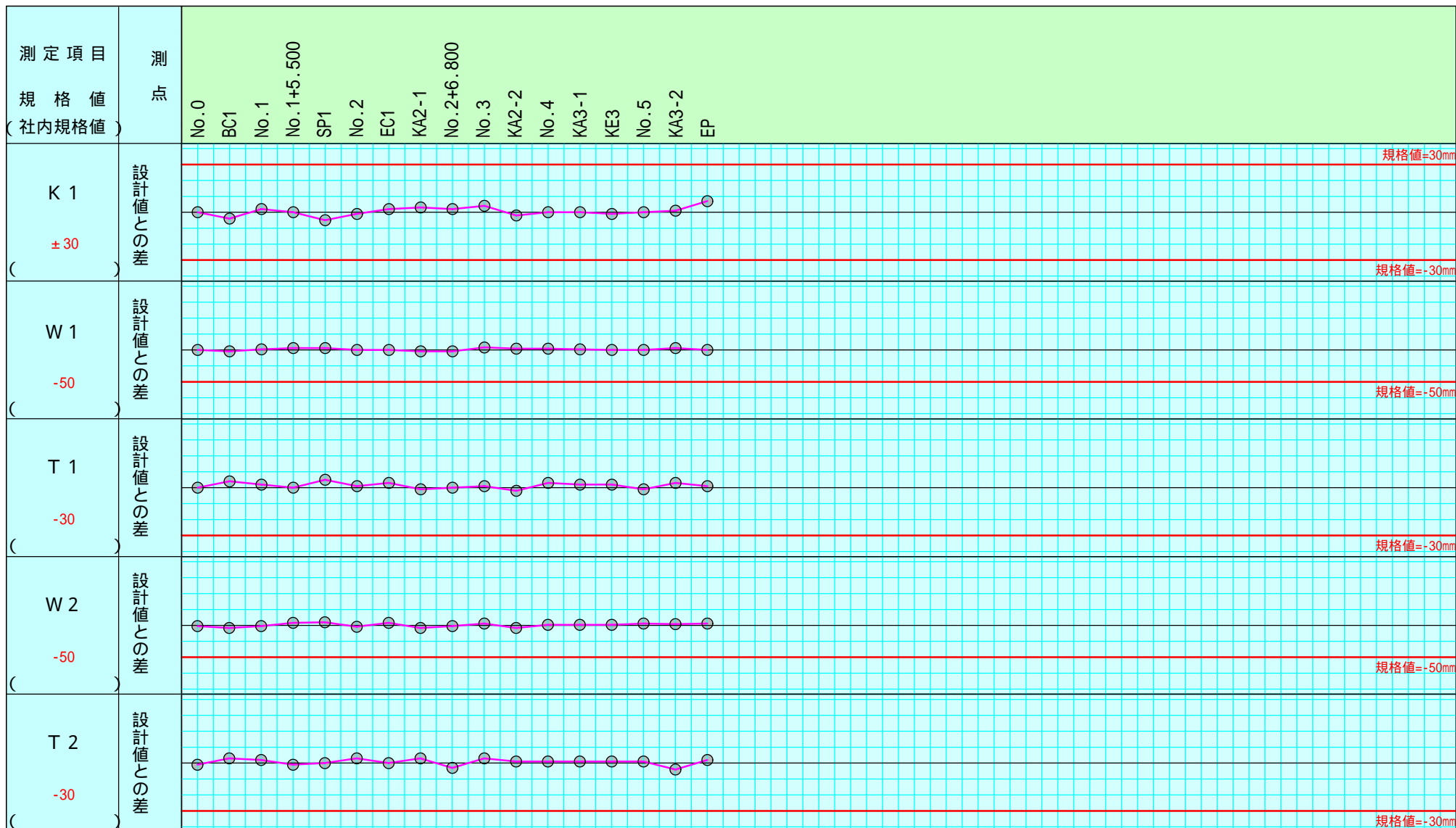
測 定 箇 所	K 1 (規格値 ±30)			W 1 (規格値 -50)			T 1 (規格値 -30)			W 2 (規格値 -50)			T 2 (規格値 -30)			摘 要
	設計値	実測値	差	設計値	実測値	差	設計値	実測値	差	設計値	実測値	差	設計値	実測値	差	
No.0	95.250	95.250	±0	1,000	1,000	±0	200	200	±0	800	799	-1	100	99	-1	
BC1	96.530	96.526	-4	1,000	998	-2	200	204	+4	800	796	-4	100	103	+3	
No.1	96.570	96.572	+2	1,000	1,001	+1	200	202	+2	800	799	-1	100	102	+2	
No.1+5.500	97.290	97.290	±0	1,000	1,003	+3	200	200	±0	800	804	+4	100	99	-1	
SP1	97.390	97.385	-5	1,000	1,003	+3	200	205	+5	800	805	+5	100	100	±0	
No.2	97.680	97.679	-1	1,000	1,000	±0	200	201	+1	800	798	-2	100	103	+3	
EC1	97.700	97.702	+2	1,000	1,000	±0	200	203	+3	800	804	+4	100	100	±0	
KA2-1	97.625	97.628	+3	1,000	998	-2	200	199	-1	800	796	-4	100	103	+3	
No.2+6.800	99.985	99.987	+2	1,000	998	-2	200	200	±0	800	799	-1	100	97	-3	
No.3	97.916	97.920	+4	1,000	1,004	+4	200	201	+1	800	803	+3	100	103	+3	
KA2-2	103.200	103.198	-2	1,000	1,002	+2	200	198	-2	800	796	-4	100	101	+1	
No.4	103.480	103.480	±0	1,000	1,002	+2	200	203	+3	800	801	+1	100	101	+1	
KA3-1	103.580	103.580	±0	1,000	1,001	+1	200	202	+2	800	801	+1	100	101	+1	
KE3	106.060	106.059	-1	1,000	1,000	±0	200	202	+2	800	801	+1	100	101	+1	

出来形管理図（工程能力図）

工 種 水路工
 種 別 プレキャストU字側溝・自由勾配側溝
 工

測定者 日本太郎

印

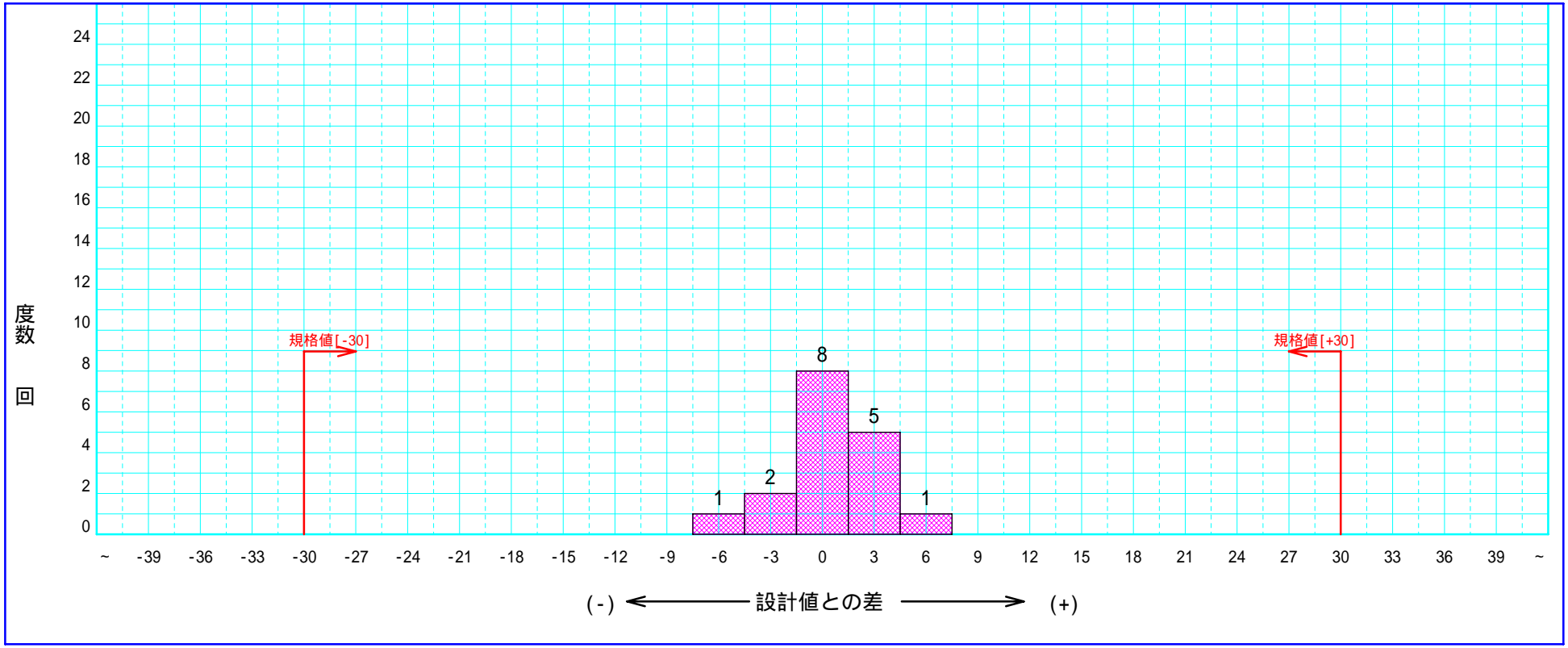


注) 不要な文字は = で消すこと。

プレキャストU字側溝・自由勾配側溝工度数表

測定者 日本太郎 印

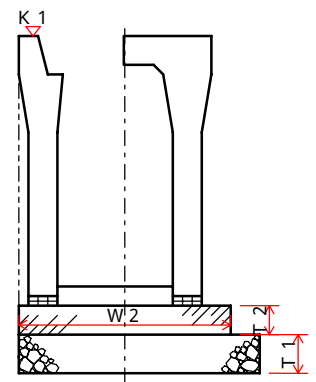
K 1



出来形管理図

工 種 **プレキャストU字側溝・自由勾配側溝** 水路工

測 定 者 日本太郎

測 定 箇 所	K 1 (規格値 ±30)					W 1 (規格値 -50)					T 1 (規格値 -30)					W 2 (規格値 -50)					T 2 (規格値 -30)					摘 要					
	-		+		設計値	-		+		設計値	-		+		設計値	-		+		設計値	-		+		設計値						
	4	2	±	2		4	4	2	±		2	4	4	2		±	2	4	4		2	±	2	4			4	2	±	2	4
No.0																															
BC1																															
No.1																															
No.1+5.500																															
SP1																															
No.2																															
EC1																															
KA2-1																															
No.2+6.800																															
No.3																															
KA2-2																															
No.4																															
KA3-1																															
KE3																															
No.5																															
KA3-2																															
EP																															

規格値 = -30 mm

規格値 = -30 mm

規格値 = -50 mm

規格値 = -50 mm

規格値 = -30 mm

規格値 = -30 mm

規格値 = -50 mm

規格値 = -50 mm

規格値 = -30 mm

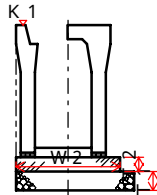
規格値 = -30 mm

測定結果一覧表

工事名 国道 x号線改良工事
 プレキャストU字側溝・自由
 工種名 勾配側溝工

請負会社名 ウェストフィールド(株)
 測定者 日本太郎 印

主任監督職員	監督職員	主任技術者



管理基準値 A		規格値 B		測定単位
+	-	+	-	
		+30	-30	m

K 1

番号	月 日	測 点	設計値 C	実 測 値 D	設計値との差	管理基準値との差
					E = D - C	F = A - E
1		No.0	95.250	95.250	±0	
2		BC1	96.530	96.526	-4	
3		No.1	96.570	96.572	+2	
4		No.1+5.500	97.290	97.290	±0	
5		SP1	97.390	97.385	-5	
6		No.2	97.680	97.679	-1	
7		EC1	97.700	97.702	+2	
8		KA2-1	97.625	97.628	+3	
9		No.2+6.800	99.985	99.987	+2	
10		No.3	97.916	97.920	+4	
11		KA2-2	103.200	103.198	-2	
12		No.4	103.480	103.480	±0	
13		KA3-1	103.580	103.580	±0	
14		KE3	106.060	106.059	-1	

管理基準値 A		規格値 B		測定単位
+	-	+	-	
			-50	mm

W 1

番号	月 日	測 点	設計値 C	実 測 値 D	設計値との差	管理基準値との差
					E = D - C	F = A - E
1		No.0	1,000	1,000	±0	
2		BC1	1,000	998	-2	
3		No.1	1,000	1,001	+1	
4		No.1+5.500	1,000	1,003	+3	
5		SP1	1,000	1,003	+3	
6		No.2	1,000	1,000	±0	
7		EC1	1,000	1,000	±0	
8		KA2-1	1,000	998	-2	
9		No.2+6.800	1,000	998	-2	
10		No.3	1,000	1,004	+4	
11		KA2-2	1,000	1,002	+2	
12		No.4	1,000	1,002	+2	
13		KA3-1	1,000	1,001	+1	
14		KE3	1,000	1,000	±0	

記入要項

1. 「工種名」は、掘削（基準高(V)）、フルーム（厚さ(T)）、橋台工（中心線のズレ(e)）等と記入する。
2. 「番号」の欄は施工順位を記入し、「測点」の欄は当該測定番号を記入する。

3. 「月日」の欄は測定年月日を記入する。

K 1

出来形管理図表

主任監督職員	監督職員	主任技術者

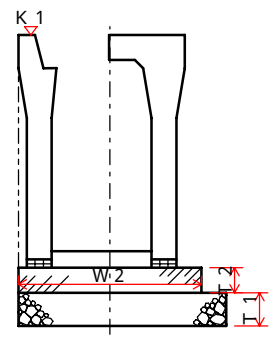
工 事 名 国道 x号線改良工事 請負会社名 ウェストフィールド(株)

工 種 名 プレキャストU字側溝
 ・自由勾配側溝工 測 定 者 日本太郎

管理基準値 A		規格値 B		測 定 単 位
+	-	+	-	
		+30	-30	m

番号	月 日	測 点	設計値 C	実測値 D	設計値 との差 E = D - C	管理基準 値との差 F = A - E	設計値との差								
							-3	-2	-1	±	1	2	3		
1		No.0	95.250	95.250	±0										
2		BC1	96.530	96.526	-4										
3		No.1	96.570	96.572	+2										
4		No.1+5.500	97.290	97.290	±0										
5		SP1	97.390	97.385	-5										
6		No.2	97.680	97.679	-1										
7		EC1	97.700	97.702	+2										
8		KA2-1	97.625	97.628	+3										
9		No.2+6.800	99.985	99.987	+2										
10		No.3	97.916	97.920	+4										
11		KA2-2	103.200	103.198	-2										
12		No.4	103.480	103.480	±0										
13		KA3-1	103.580	103.580	±0										
14		KE3	106.060	106.059	-1										
15		No.5	107.973	107.973	±0										
16		KA3-2	111.118	111.119	+1										
17		EP	112.363	112.370	+7										

測定箇所図



- 記入事項
- 「工種名」は、掘削（基準高（V））、ル-k（厚さ（T））、橋台工（中心線のズレ（e））等と記入する。
 - 「番号」の欄は施工順位を記入し、「測点」の欄は当該測点番号を記入する。
 - 「月日」の欄は測定年月日を記入する。
 - 設計値との差の単位を定め、目盛りに数値を記入する。

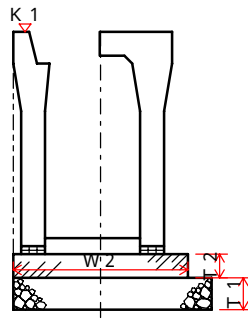
測定結果表

工 事 件 名 国道 ×号線改良工事	工 種	プレキャストU字側溝・自由勾配側溝工	現場代理人	日本太郎
	測定頻度		測 定 者	日本太郎

測 定 箇 所	測 定 月 日	設計値 (m)	実測値 (m)	偏差値 (mm)	規格値 (mm)	摘 要
K 1 No.0		95.250	95.250	±0	±30	
BC1		96.530	96.526	-4	±30	
No.1		96.570	96.572	+2	±30	
No.1+5.500		97.290	97.290	±0	±30	
SP1		97.390	97.385	-5	±30	
No.2		97.680	97.679	-1	±30	
EC1		97.700	97.702	+2	±30	
KA2-1		97.625	97.628	+3	±30	
No.2+6.800		99.985	99.987	+2	±30	
No.3		97.916	97.920	+4	±30	
KA2-2		103.200	103.198	-2	±30	
No.4		103.480	103.480	±0	±30	
KA3-1		103.580	103.580	±0	±30	
記 事						

様式(3)

出来形成果表

国道 ×号線改良工事 水路工 種 目 プレキャストU字側溝・自由 勾配側溝工 記 事		<table border="1" style="width: 100%; border-collapse: collapse;"> <tr> <td style="width: 33%;">主任監督員</td> <td style="width: 33%;">監督員</td> <td style="width: 33%;">監督員</td> </tr> <tr> <td> </td> <td> </td> <td> </td> </tr> </table> 請 負 人 ウェストフィールド(株) 現場代理人 日本太郎 印 測 定 者 日本太郎 印	主任監督員	監督員	監督員			
主任監督員	監督員	監督員						

測 点	K 1 (±30)			W 1 (-50)			T 1 (-30)			W 2 (-50)			T 2 (-30)		
	設 計	出来形	誤 差	設 計	出来形	誤 差	設 計	出来形	誤 差	設 計	出来形	誤 差	設 計	出来形	誤 差
No.0	95.250	95.250	±0	1,000	1,000	±0	200	200	±0	800	799	-1	100	99	-1
BC1	96.530	96.526	-4	1,000	998	-2	200	204	+4	800	796	-4	100	103	+3
No.1	96.570	96.572	+2	1,000	1,001	+1	200	202	+2	800	799	-1	100	102	+2
No.1+5.500	97.290	97.290	±0	1,000	1,003	+3	200	200	±0	800	804	+4	100	99	-1
SP1	97.390	97.385	-5	1,000	1,003	+3	200	205	+5	800	805	+5	100	100	±0
No.2	97.680	97.679	-1	1,000	1,000	±0	200	201	+1	800	798	-2	100	103	+3
EC1	97.700	97.702	+2	1,000	1,000	±0	200	203	+3	800	804	+4	100	100	±0
KA2-1	97.625	97.628	+3	1,000	998	-2	200	199	-1	800	796	-4	100	103	+3
No.2+6.800	99.985	99.987	+2	1,000	998	-2	200	200	±0	800	799	-1	100	97	-3
No.3	97.916	97.920	+4	1,000	1,004	+4	200	201	+1	800	803	+3	100	103	+3

()内数字は規格値

アルバム添付用出来形略図

工事名： 国道 ×号線改良工事

工種	プレキャストU字側溝・自由勾配側溝工					測点	No.0	出来形検測
	K 1	W 1	T 1	W 2	T 2			
設計値	95.250	1,000	200	800	100			
実測値	95.250	1,000	200	799	99			
差	±0	±0	±0	-1	-1			

工種	プレキャストU字側溝・自由勾配側溝工					測点	SP1	出来形検測
	K 1	W 1	T 1	W 2	T 2			
設計値	97.390	1,000	200	800	100			
実測値	97.385	1,003	205	805	100			
差	-5	+3	+5	+5	±0			

工種	プレキャストU字側溝・自由勾配側溝工					測点	BC1	出来形検測
	K 1	W 1	T 1	W 2	T 2			
設計値	96.530	1,000	200	800	100			
実測値	96.526	998	204	796	103			
差	-4	-2	+4	-4	+3			

工種	プレキャストU字側溝・自由勾配側溝工					測点	No.2	出来形検測
	K 1	W 1	T 1	W 2	T 2			
設計値	97.680	1,000	200	800	100			
実測値	97.679	1,000	201	798	103			
差	-1	±0	+1	-2	+3			

工種	プレキャストU字側溝・自由勾配側溝工					測点	No.1	出来形検測
	K 1	W 1	T 1	W 2	T 2			
設計値	96.570	1,000	200	800	100			
実測値	96.572	1,001	202	799	102			
差	+2	+1	+2	-1	+2			

工種	プレキャストU字側溝・自由勾配側溝工					測点	EC1	出来形検測
	K 1	W 1	T 1	W 2	T 2			
設計値	97.700	1,000	200	800	100			
実測値	97.702	1,000	203	804	100			
差	+2	±0	+3	+4	±0			

工種	プレキャストU字側溝・自由勾配側溝工					測点	No.1+5.500	出来形検測
	K 1	W 1	T 1	W 2	T 2			
設計値	97.290	1,000	200	800	100			
実測値	97.290	1,003	200	804	99			
差	±0	+3	±0	+4	-1			

工種	プレキャストU字側溝・自由勾配側溝工					測点	KA2-1	出来形検測
	K 1	W 1	T 1	W 2	T 2			
設計値	97.625	1,000	200	800	100			
実測値	97.628	998	199	796	103			
差	+3	-2	-1	-4	+3			