

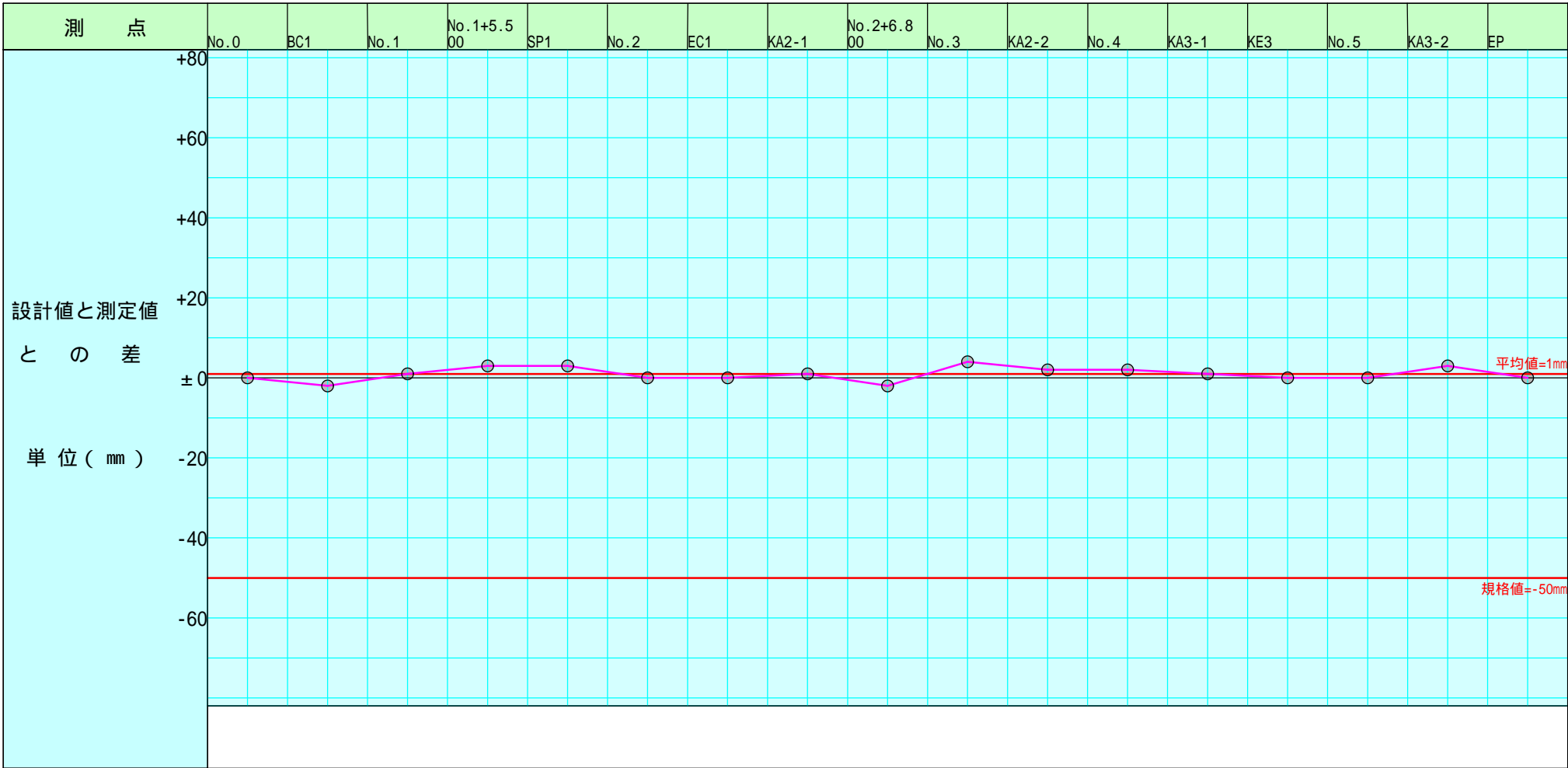
工 程 能 力 図

工 事 名 国道 ×号線敷設工事

測定(試験)項目 W 1

水路工
工種・種別 プレキャストU字側溝・自由勾配側溝工

測定(試験)者 日本太郎

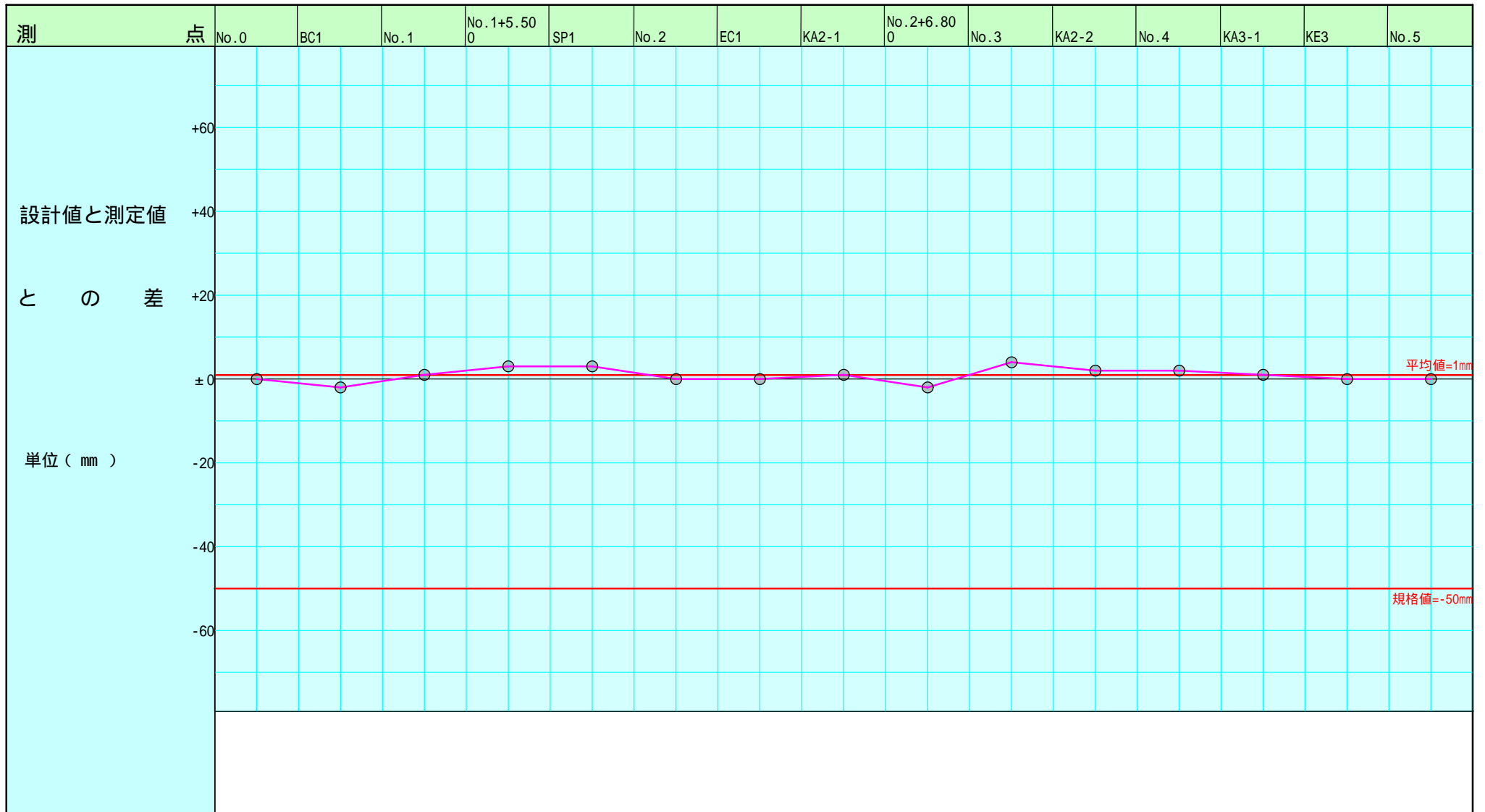


(注)実測値、平均値、規格値がわかるように明示すること。

出来形管理工程能力図

工 事 名 国道 ×号線敷設工事
請 負 者 ウェストフィールド株式会社
測 定 者 日本太郎

工 種 水路工
種 別 プレキャストU字側溝・自由勾配側溝工
測 定 項 目 W 1

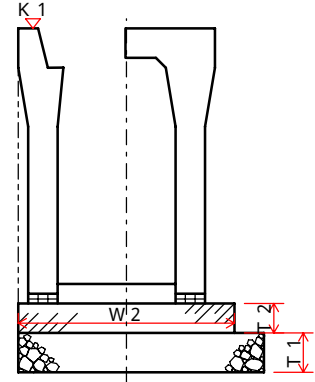


測定結果一覧表

工事名 国道 x号線敷設工事
 工種 水路工
 種別 プレキャストU字側溝・自由勾配側溝工

測定者 日本太郎 印

測定項目	K 1			W 1			T 1			W 2			T 2			略 図
	± 30			-50			-30			-50			-30			
規格値	設計値	実測値	差	設計値	実測値	差	設計値	実測値	差	設計値	実測値	差	設計値	実測値	差	
No.0	95.250	95.250	±0	1,000	1,000	±0	200	200	±0	800	799	-1	100	99	-1	
BC1	96.530	96.526	-4	1,000	998	-2	200	204	+4	800	796	-4	100	103	+3	
No.1	96.570	96.572	+2	1,000	1,001	+1	200	202	+2	800	799	-1	100	102	+2	
No.1+5.500	97.290	97.290	±0	1,000	1,003	+3	200	200	±0	800	804	+4	100	99	-1	
SP1	97.390	97.385	-5	1,000	1,003	+3	200	205	+5	800	805	+5	100	100	±0	
No.2	97.680	97.679	-1	1,000	1,000	±0	200	201	+1	800	798	-2	100	103	+3	
EC1	97.700	97.702	+2	1,000	1,000	±0	200	203	+3	800	804	+4	100	100	±0	
KA2-1	97.625	97.628	+3	1,000	1,001	+1	200	199	-1	800	796	-4	100	103	+3	
No.2+6.800	99.985	99.987	+2	1,000	998	-2	200	200	±0	800	799	-1	100	97	-3	
No.3	97.916	97.920	+4	1,000	1,004	+4	200	201	+1	800	803	+3	100	103	+3	
測定項目																略 図
規格値																
測点又は区別	設計値	実測値	差	設計値	実測値	差	設計値	実測値	差	設計値	実測値	差	設計値	実測値	差	



測定結果一覧表

工事名 国道 ×号線敷設工事

工種 水路工

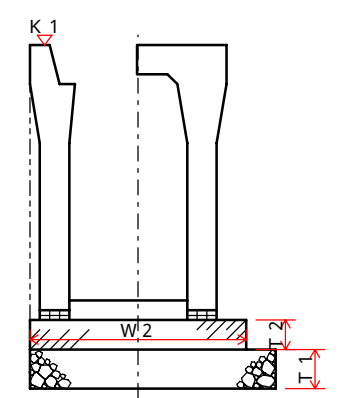
種別 プレキャストU字側溝・自由勾配側溝工

測定者 日本太郎

印

測定項目	K 1			W 1			T 1			W 2			T 2		
	規格値	± 30		規格値	-50		規格値	-30		規格値	-50		規格値	-30	
社内規格値															
測点又は区別	設計値	実測値	差	設計値	実測値	差	設計値	実測値	差	設計値	実測値	差	設計値	実測値	差
No.0	95.250	95.250	±0	1,000	1,000	±0	200	200	±0	800	799	-1	100	99	-1
BC1	96.530	96.526	-4	1,000	998	-2	200	204	+4	800	796	-4	100	103	+3
No.1	96.570	96.572	+2	1,000	1,001	+1	200	202	+2	800	799	-1	100	102	+2
No.1+5.500	97.290	97.290	±0	1,000	1,003	+3	200	200	±0	800	804	+4	100	99	-1
SP1	97.390	97.385	-5	1,000	1,003	+3	200	205	+5	800	805	+5	100	100	±0
No.2	97.680	97.679	-1	1,000	1,000	±0	200	201	+1	800	798	-2	100	103	+3
EC1	97.700	97.702	+2	1,000	1,000	±0	200	203	+3	800	804	+4	100	100	±0
KA2-1	97.625	97.628	+3	1,000	1,001	+1	200	199	-1	800	796	-4	100	103	+3
No.2+6.800	99.985	99.987	+2	1,000	998	-2	200	200	±0	800	799	-1	100	97	-3
No.3	97.916	97.920	+4	1,000	1,004	+4	200	201	+1	800	803	+3	100	103	+3
測定項目															
規格値															
社内規格値															
測点又は区別	設計値	実測値	差	設計値	実測値	差	設計値	実測値	差	設計値	実測値	差	設計値	実測値	差
No.0															
BC1															
No.1															
No.1+5.500															
SP1															
No.2															
EC1															
KA2-1															
No.2+6.800															
No.3															

略 図



測定成果一覧表（出来形管理）

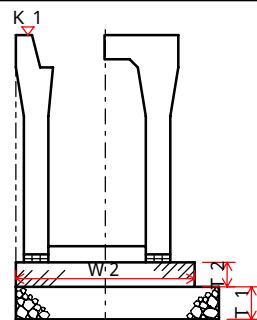
工 事 名 国道 ×号線敷設工事

プレキャストU字側溝・自由勾配側溝工
 工種・種別 水路工

測 定 者 日本太郎

工種・種別	測 点	設 計 値 a	実 測 値 b	設 計 値 と の 差 c = b - a	規 格 値 d	備 考	
W 1	No.0	1,000	1,000	±0	-50		
	BC1	1,000	998	-2	-50		
	No.1	1,000	1,001	+1	-50		
	No.1+5.500	1,000	1,003	+3	-50		
	SP1	1,000	1,003	+3	-50		
	No.2	1,000	1,000	±0	-50		
	EC1	1,000	1,000	±0	-50		
	KA2-1	1,000	1,001	+1	-50		
	No.2+6.800	1,000	998	-2	-50		
	No.3	1,000	1,004	+4	-50		
	KA2-2	1,000	1,002	+2	-50		
	No.4	1,000	1,002	+2	-50		
	KA3-1	1,000	1,001	+1	-50		
	KE3	1,000	1,000	±0	-50		
	No.5	1,000	1,000	±0	-50		
	KA3-2	1,000	1,003	+3	-50		
	EP	1,000	1,000	±0	-50		

出 来 形 図



測定成果一覧表（出来形管理）

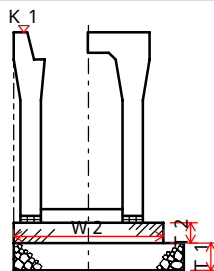
工 事 名 国道 ×号線敷設工事

プレキャストU字側溝・自由勾配側溝工
工種・種別 水路工

測 定 者 日本太郎

工種・種別	測 点	設 計 値 a	実 測 値 b	設 計 値 と の 差 c = b - a	規 格 値 d	備 考
K 1	No.0	95.250	95.250	±0	±30	
	BC1	96.530	96.526	-4	±30	
	No.1	96.570	96.572	+2	±30	
	No.1+5.500	97.290	97.290	±0	±30	
	SP1	97.390	97.385	-5	±30	
	No.2	97.680	97.679	-1	±30	
	EC1	97.700	97.702	+2	±30	
	KA2-1	97.625	97.628	+3	±30	
	No.2+6.800	99.985	99.987	+2	±30	
	No.3	97.916	97.920	+4	±30	
W 1	No.0	1,000	1,000	±0	-50	
	BC1	1,000	998	-2	-50	
	No.1	1,000	1,001	+1	-50	
	No.1+5.500	1,000	1,003	+3	-50	
	SP1	1,000	1,003	+3	-50	
	No.2	1,000	1,000	±0	-50	
	EC1	1,000	1,000	±0	-50	
	KA2-1	1,000	1,001	+1	-50	
	No.2+6.800	1,000	998	-2	-50	
	No.3	1,000	1,004	+4	-50	

出 来 形 図



T 1 W 2 出来形管理図表

主任監督職員	監督職員	監督職員	主任技術者

工事名 国道 x号線敷設工事 請負会社名 ウェストフィールド株式会社
 工種名 プレキャストU字側溝工 測定者 日本太郎

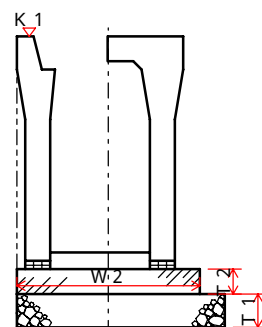
管理基準値 A		規格値 B		測定単位
+	-	+	-	
			-30	mm
			-50	mm

番号	月 日	測 点	設計値 C	実測値 D	設計値との差 E = D - C	管理基準値との差 F = A - E	設計値との差						
							-	3	2	1	±	1	2
T 1							3	2	1	±	1	2	3
1		No.0	200	200	±0								
2		BC1	200	204	+4								
3		No.1	200	202	+2								
4		No.1+5.500	200	200	±0								
5		SP1	200	205	+5								
6		No.2	200	201	+1								
7		EC1	200	203	+3								
8		KA2-1	200	199	-1								
規格値							-30						
平均値													
規格値							-50						
平均値													
W 2							6	4	2	±	2	4	6
1		No.0	800	799	-1								
2		BC1	800	796	-4								
3		No.1	800	799	-1								
4		No.1+5.500	800	804	+4								
5		SP1	800	805	+5								
6		No.2	800	798	-2								
7		EC1	800	804	+4								
8		KA2-1	800	796	-4								
規格値							-30						
平均値													
規格値							-50						
平均値													

記入事項

- 「工種名」は、掘削（基準高（V））、ル-M（厚さ（T））、橋台工（中心線のズレ（e））等と記入する。
- 「番号」の欄は施工順位を記入し、「測点」の欄は当該測点番号を記入する。
- 「月日」の欄は測定年月日を記入する。
- 設計値との差の単位を定め、目盛りに数値を記入する。

測定箇所図



主任監督職員	監督職員	監督員	主任技術者

工 事 名 国道 ×号線敷設工事

請負会社名 ウェストフィールド株式会社

工 種 名 工 プレキャストU字側溝・自由勾配側溝

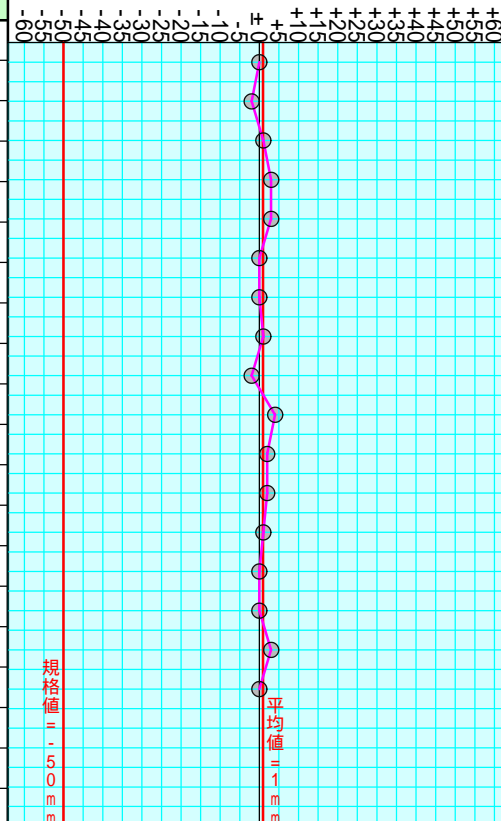
測 定 者 日本太郎

印

局	県	事業所	整理番号	発注工種

工 種	項目	管理基準値 A	規格値 B	測 単	定 位
				-50	mm

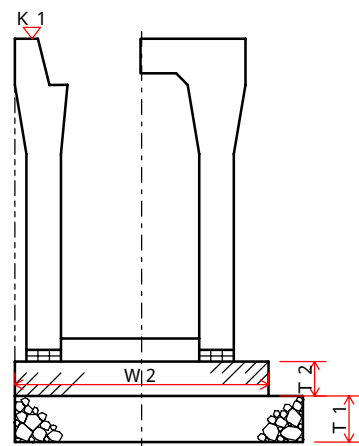
番号	月 日	測 点	設 計 値 C	実 測 値 D	設 計 値 との 差 E = D - C	管理基準 値との差 F = A - E	設 計 値 と の 差 (mm)
1		No.0	1,000	1,000	±0		
2		BC1	1,000	998	-2		
3		No.1	1,000	1,001	+1		
4		No.1+5.500	1,000	1,003	+3		
5		SP1	1,000	1,003	+3		
6		No.2	1,000	1,000	±0		
7		EC1	1,000	1,000	±0		
8		KA2-1	1,000	1,001	+1		
9		No.2+6.800	1,000	998	-2		
10		No.3	1,000	1,004	+4		
11		KA2-2	1,000	1,002	+2		
12		No.4	1,000	1,002	+2		
13		KA3-1	1,000	1,001	+1		
14		KE3	1,000	1,000	±0		
15		No.5	1,000	1,000	±0		
16		KA3-2	1,000	1,003	+3		
17		EP	1,000	1,000	±0		



記入事項

- 「工種名」は、掘削（基準高（V））、フレーム（厚さ（T））、橋台工（中心線のズレ（e））等と記入する。
- 「番号」の欄は施工順位を記入し、「測点」の欄は当該番号を記入する。
- 「月日」の欄は測定年月日を記入する。
- 設計値との差の単位を定め、目盛りに数値を記入する。
- 部分については発注者が記入する。

測定箇所図



K 1 W 1 出来形管理図表

主任監督職員	監督職員	監督員	主任技術者

工事名 国道 ×号線敷設工事

請負会社名 ウェストフィールド株式会社

工種名 プレキャストU字側溝・自由勾配側溝
工

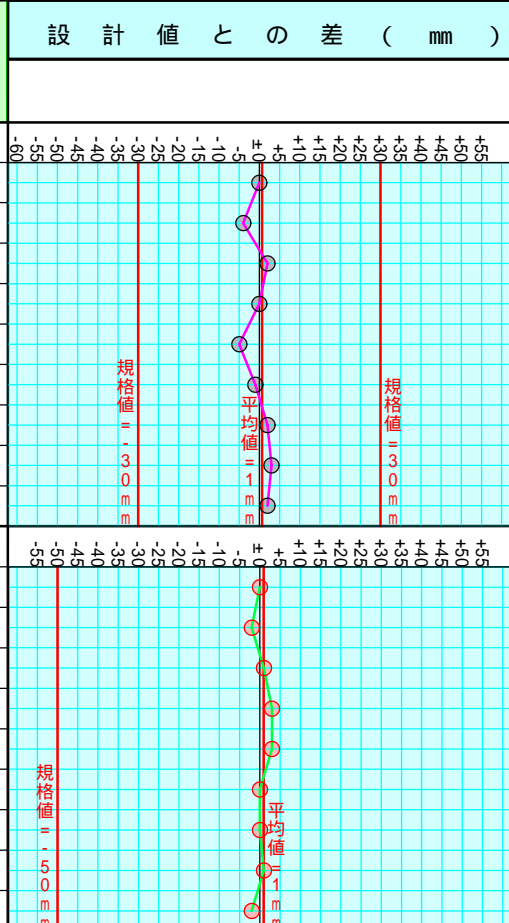
測定者 日本太郎

印

局	県	事業所	整理番号	発注工種

工種	項目	管理基準値 A	規格値 B	測単	定位
			+30		m
			-30		mm

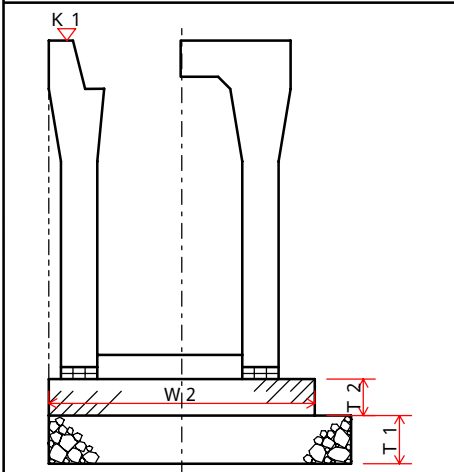
番号	月日	測点	設計値 C	実測値 D	設計値との差 E = D - C	管理基準値との差 F = A - E	設計値との差 (mm)	
							規格値	平均値
K 1							+55	+50
1		No.0	95.250	95.250	±0		+45	
2		BC1	96.530	96.526	-4		+40	
3		No.1	96.570	96.572	+2		+35	
4		No.1+5.500	97.290	97.290	±0		+30	
5		SP1	97.390	97.385	-5		+25	
6		No.2	97.680	97.679	-1		+20	
7		EC1	97.700	97.702	+2		+15	
8		KA2-1	97.625	97.628	+3		+10	
9		No.2+6.800	99.985	99.987	+2		+5	
W 1							+5	+0
1		No.0	1,000	1,000	±0		-5	
2		BC1	1,000	998	-2		-10	
3		No.1	1,000	1,001	+1		-15	
4		No.1+5.500	1,000	1,003	+3		-20	
5		SP1	1,000	1,003	+3		-25	
6		No.2	1,000	1,000	±0		-30	
7		EC1	1,000	1,000	±0		-35	
8		KA2-1	1,000	1,001	+1		-40	
9		No.2+6.800	1,000	998	-2		-45	



記入事項

1. 「工種名」は、掘削（基準高（V））、フレーム（厚さ（T））、橋台工（中心線のズレ（e））等と記入する。
2. 「番号」の欄は施工順位を記入し、「測点」の欄は当該番号を記入する。
3. 「月日」の欄は測定年月日を記入する。
4. 設計値との差の単位を定め、目盛りに数値を記入する。
5. 部分については発注者が記入する。

測定箇所図



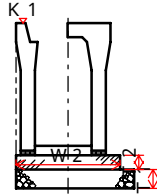
測定結果一覧表

様式 3 - 1

工事名 国道 x号線敷設工事
 プレキャストU字側溝・自由
 工種名 勾配側溝工

請負会社名 ウェストフィールド株式会社
 測定者 日本太郎 印

主任監督職員	監督職員	主任技術者



管理基準値 A		規格値 B		測定単位
+	-	+	-	
		+30	-30	m

K 1

管理基準値 A		規格値 B		測定単位
+	-	+	-	
			-50	mm

W 1

番号	月 日	測 点	設計値 C	実測値 D	設計値との差 E = D - C	管理基準値との差 F = A - E
1		No.0	95.250	95.250	±0	
2		BC1	96.530	96.526	-4	
3		No.1	96.570	96.572	+2	
4		No.1+5.500	97.290	97.290	±0	
5		SP1	97.390	97.385	-5	
6		No.2	97.680	97.679	-1	
7		EC1	97.700	97.702	+2	
8		KA2-1	97.625	97.628	+3	
9		No.2+6.800	99.985	99.987	+2	
10		No.3	97.916	97.920	+4	
11		KA2-2	103.200	103.198	-2	
12		No.4	103.480	103.480	±0	
13		KA3-1	103.580	103.583	+3	
14		KE3	106.060	106.059	-1	

番号	月 日	測 点	設計値 C	実測値 D	設計値との差 E = D - C	管理基準値との差 F = A - E
1		No.0	1,000	1,000	±0	
2		BC1	1,000	998	-2	
3		No.1	1,000	1,001	+1	
4		No.1+5.500	1,000	1,003	+3	
5		SP1	1,000	1,003	+3	
6		No.2	1,000	1,000	±0	
7		EC1	1,000	1,000	±0	
8		KA2-1	1,000	1,001	+1	
9		No.2+6.800	1,000	998	-2	
10		No.3	1,000	1,004	+4	
11		KA2-2	1,000	1,002	+2	
12		No.4	1,000	1,002	+2	
13		KA3-1	1,000	1,001	+1	
14		KE3	1,000	1,000	±0	

記入要項

- 「工種名」は、掘削（基準高(V)）、フルーム（厚さ(T)）、橋台工（中心線のズレ(e)）等と記入する。
- 「番号」の欄は施工順位を記入し、「測点」の欄は当該測定番号を記入する。

- 「月日」の欄は測定年月日を記入する。

W 1

出来形管理図表

総括監督職員	監督職員	主任技術者

工事名 国道 x号線敷設工事

請負会社名 ウェストフィールド株式会社

工種名 プレキャストU字側溝
・自由勾配側溝工

測定者 日本太郎

管理基準値 A		規格値 B		測定単位
+	-	+	-	
			-50	mm

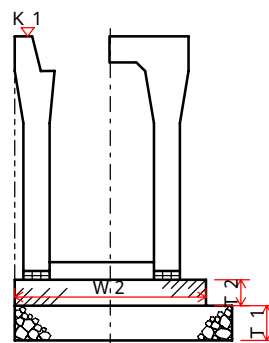
番号	月日	測点	設計値 C	実測値 D	設計値との差 E = D - C	管理基準値との差 F = A - E	設計値との差							
							-60	-40	-20	±0	20	40	60	
1		No.0	1,000	1,000	±0									
2		BC1	1,000	998	-2									
3		No.1	1,000	1,001	+1									
4		No.1+5.500	1,000	1,003	+3									
5		SP1	1,000	1,003	+3									
6		No.2	1,000	1,000	±0									
7		EC1	1,000	1,000	±0									
8		KA2-1	1,000	1,001	+1									
9		No.2+6.800	1,000	998	-2									
10		No.3	1,000	1,004	+4									
11		KA2-2	1,000	1,002	+2									
12		No.4	1,000	1,002	+2									
13		KA3-1	1,000	1,001	+1									
14		KE3	1,000	1,000	±0									
15		No.5	1,000	1,000	±0									
16		KA3-2	1,000	1,003	+3									
17		EP	1,000	1,000	±0									

規格値 = -50 mm
平均値 = 1 mm

記入事項

- 「工種名」は、掘削（基準高（V））、丸- Δ （厚さ（T））、橋台工（中心線のズレ（e））等と記入する。
- 「番号」の欄は施工順位を記入し、「測点」の欄は当該測点番号を記入する。
- 「月日」の欄は測定年月日を記入する。
- 設計値との差の単位を定め、目盛りに数値を記入する。

測定箇所図



平成 年度 国道 ×号線敷設工事 工事

水路工 出来形管理図表

品質管理表

種 目 K 1

W 1

T 1

W 2

事業所 支所 請負会社名 ウェストフィールド株式会社

- 注) 1. 出来形(品質)管理図表は、本表紙様式により、工種ごとに綴るものとする。ただし、小規模工事については、監督職員の承認を得て、全工種分を一括綴りとする事ができる。
2. 種目は、基準高、厚さ、幅等と記入する。

K 1 測定結果一覧表

工事名 国道 x号線敷設工事

請負会社名 ウェストフィールド株式会社

工種名 プレキャストU字側溝
・自由勾配側溝工 W 1

測定者 日本太郎 印

主任監督職員	監督職員	主任技術者

管理基準値 A		規格値 B		測定単位
		+30	-30	m

管理基準値 A		規格値 B		測定単位
			-50	mm

番号	月 日	測 点	設計値 C	実測値 D	設計値との差 E = D - C	管理基準値との差 F = A - E
1		No.0	95.250	95.250	±0	
2		BC1	96.530	96.526	-4	
3		No.1	96.570	96.572	+2	
4		No.1+5.500	97.290	97.290	±0	
5		SP1	97.390	97.385	-5	
6		No.2	97.680	97.679	-1	
7		EC1	97.700	97.702	+2	
8		KA2-1	97.625	97.628	+3	
9		No.2+6.800	99.985	99.987	+2	
10		No.3	97.916	97.920	+4	
11		KA2-2	103.200	103.198	-2	
12		No.4	103.480	103.480	±0	
13		KA3-1	103.580	103.583	+3	
14		KE3	106.060	106.059	-1	

番号	月 日	測 点	設計値 C	実測値 D	設計値との差 E = D - C	管理基準値との差 F = A - E
1		No.0	1,000	1,000	±0	
2		BC1	1,000	998	-2	
3		No.1	1,000	1,001	+1	
4		No.1+5.500	1,000	1,003	+3	
5		SP1	1,000	1,003	+3	
6		No.2	1,000	1,000	±0	
7		EC1	1,000	1,000	±0	
8		KA2-1	1,000	1,001	+1	
9		No.2+6.800	1,000	998	-2	
10		No.3	1,000	1,004	+4	
11		KA2-2	1,000	1,002	+2	
12		No.4	1,000	1,002	+2	
13		KA3-1	1,000	1,001	+1	
14		KE3	1,000	1,000	±0	

記入事項

- 「工種名」は、掘削（基準高(V)）、フレーム（厚さ(T)）、橋台工（中心線のズレ(e)）等と記入する。
- 「番号」の欄は施工順位を記入し、「測点」の欄は当該測定番号を記入する。

- 「月日」の欄は測定年月日を記入する。
- 設計値との差の単位を定め、目盛りに数値を記入する。

測定結果一覧表

工事名 国道 ×号線敷設工事
 プレキャストU字側溝・自由
 工種名 勾配側溝工

請負会社名 ウェストフィールド株式会社
 測定者 日本太郎 印

総括監督職員	監督職員	主任技術者

管理基準値 A		規格値 B		測定単位
+	-	+	-	
		+30	-30	m

K 1

番号	月 日	測 点	設計値 C	実測値 D	設計値との差 E = D - C	管理基準値との差 F = A - E
1		No.0	95.250	95.250	±0	
2		BC1	96.530	96.526	-4	
3		No.1	96.570	96.572	+2	
4		No.1+5.500	97.290	97.290	±0	
5		SP1	97.390	97.385	-5	
6		No.2	97.680	97.679	-1	
7		EC1	97.700	97.702	+2	
8		KA2-1	97.625	97.628	+3	
9		No.2+6.800	99.985	99.987	+2	
10		No.3	97.916	97.920	+4	
11		KA2-2	103.200	103.198	-2	
12		No.4	103.480	103.480	±0	
13		KA3-1	103.580	103.583	+3	
14		KE3	106.060	106.059	-1	

管理基準値 A		規格値 B		測定単位
+	-	+	-	
			-50	mm

W 1

番号	月 日	測 点	設計値 C	実測値 D	設計値との差 E = D - C	管理基準値との差 F = A - E
1		No.0	1,000	1,000	±0	
2		BC1	1,000	998	-2	
3		No.1	1,000	1,001	+1	
4		No.1+5.500	1,000	1,003	+3	
5		SP1	1,000	1,003	+3	
6		No.2	1,000	1,000	±0	
7		EC1	1,000	1,000	±0	
8		KA2-1	1,000	1,001	+1	
9		No.2+6.800	1,000	998	-2	
10		No.3	1,000	1,004	+4	
11		KA2-2	1,000	1,002	+2	
12		No.4	1,000	1,002	+2	
13		KA3-1	1,000	1,001	+1	
14		KE3	1,000	1,000	±0	

記入要項

1. 「工種名」は、掘削（基準高(V)）、フルーム（厚さ(T)）、橋台工（中心線のズレ(e)）等と記入する。
2. 「番号」の欄は施工順位を記入し、「測点」の欄は当該測定番号を記入する。

3. 「月日」の欄は測定年月日を記入する。
4. 設計値との差の単位を定め、目盛りに数値を記入する

プレキャストU字側溝・自由
勾配側溝工

測定結果一覧表

主任監督職員	監督職員	主任技術者

工事名 国道 x号線敷設工事

請負会社名 ウェストフィールド株式会社

工種名 水路工

測定者 日本太郎

管理基準値 A	規格値 B		測定単位
	+30	-30	m

管理基準値 A	規格値 B	測定単位
	-50	mm

管理基準値 A	規格値 B	測定単位
	-30	mm

番号	測定年月日	測点	設計値 C	実測値 D	設計値 との差 E=D-C	管理基準値 との差 F=A-E
		No.0	95.250	95.250	±0	
		BC1	96.530	96.526	-4	
		No.1	96.570	96.572	+2	
		No.1+5.500	97.290	97.290	±0	
		SP1	97.390	97.385	-5	
		No.2	97.680	97.679	-1	
		EC1	97.700	97.702	+2	
		KA2-1	97.625	97.628	+3	
		No.2+6.800	99.985	99.987	+2	
		No.3	97.916	97.920	+4	
		KA2-2	103.200	103.198	-2	
		No.4	103.480	103.480	±0	
		KA3-1	103.580	103.583	+3	
		KE3	106.060	106.059	-1	
		No.5	107.973	107.973	±0	
		KA3-2	111.118	111.119	+1	
		EP	112.363	112.370	+7	

番号	測定年月日	測点	設計値 C	実測値 D	設計値 との差 E=D-C	管理基準値 との差 F=A-E
		No.0	1,000	1,000	±0	
		BC1	1,000	998	-2	
		No.1	1,000	1,001	+1	
		No.1+5.500	1,000	1,003	+3	
		SP1	1,000	1,003	+3	
		No.2	1,000	1,000	±0	
		EC1	1,000	1,000	±0	
		KA2-1	1,000	1,001	+1	
		No.2+6.800	1,000	998	-2	
		No.3	1,000	1,004	+4	
		KA2-2	1,000	1,002	+2	
		No.4	1,000	1,002	+2	
		KA3-1	1,000	1,001	+1	
		KE3	1,000	1,000	±0	
		No.5	1,000	1,000	±0	
		KA3-2	1,000	1,003	+3	
		EP	1,000	1,000	±0	

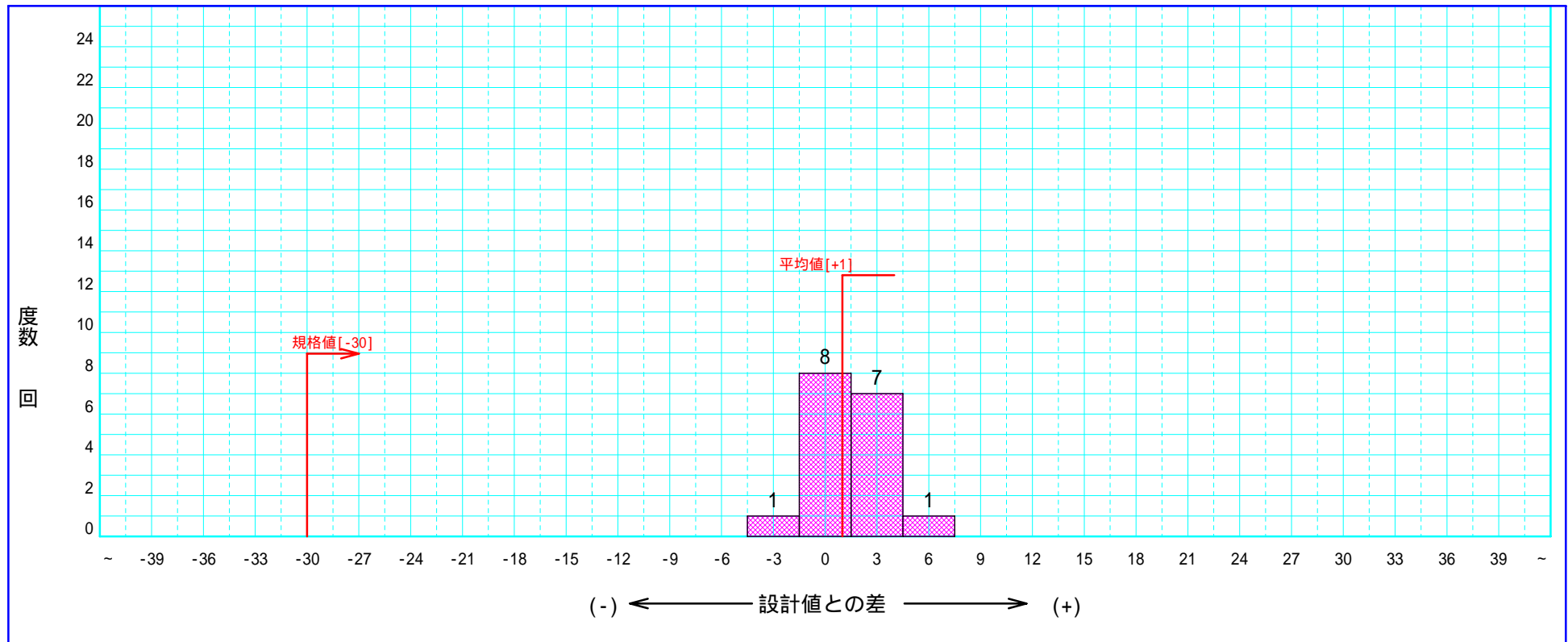
番号	測定年月日	測点	設計値 C	実測値 D	設計値 との差 E=D-C	管理基準値 との差 F=A-E
		No.0	200	200	±0	
		BC1	200	204	+4	
		No.1	200	202	+2	
		No.1+5.500	200	200	±0	
		SP1	200	205	+5	
		No.2	200	201	+1	
		EC1	200	203	+3	
		KA2-1	200	199	-1	
		No.2+6.800	200	200	±0	
		No.3	200	201	+1	
		KA2-2	200	198	-2	
		No.4	200	203	+3	
		KA3-1	200	202	+2	
		KE3	200	202	+2	
		No.5	200	199	-1	
		KA3-2	200	203	+3	
		EP	200	201	+1	

プレキャストU字側溝・自由勾配側溝工度数表

測定者 日本太郎

印

T 1



平成 年度 国道 ×号線敷設工事 工事

出来形管理図表

水路工

品質管理表

種 目 K 1

W 1

T 1

W 2

事業所

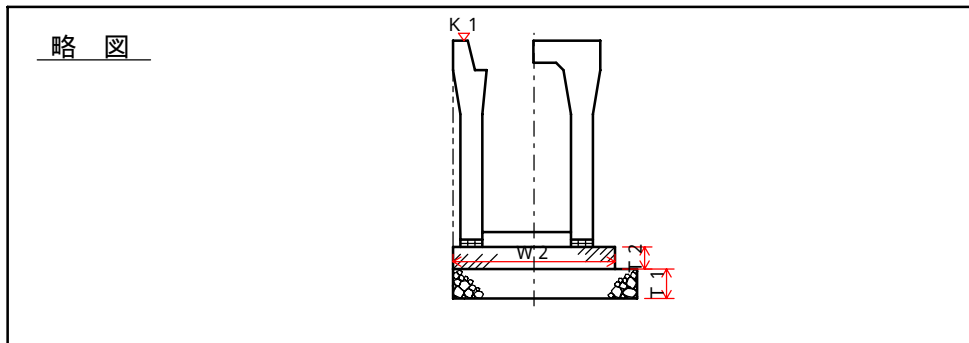
支所

請負会社名 ウェストフィールド株式会社

- 注) 1. 出来形(品質)管理図表は、本表紙様式により、工種ごとに綴るものとする。ただし、小規模工事については、監督職員の承認を得て、全工種分を一括綴りとする事ができる。
2. 種目は、基準高、厚さ、幅等と記入する。

出 来 形 管 理 図 表

工事名	国道 ×号線敷設工事		
請負者	ウェストフィールド株式会社		
測定者	日本太郎		
工種	水路工		
種別	プレキャストU字側溝・自由勾配側溝工		
測定項目	K 1	W 1	T 1 W 2



特 性	K 1			特 性	W 1			特 性	T 1			特 性	W 2		
	m				mm				mm				mm		
許容範囲	± 30			許容範囲	-50			許容範囲	-30			許容範囲	-50		
測 点	設計値	実測値	差	測 点	設計値	実測値	差	測 点	設計値	実測値	差	測 点	設計値	実測値	差
No.0	95.250	95.250	±0	No.0	1,000	1,000	±0	No.0	200	200	±0	No.0	800	799	-1
BC1	96.530	96.526	-4	BC1	1,000	998	-2	BC1	200	204	+4	BC1	800	796	-4
No.1	96.570	96.572	+2	No.1	1,000	1,001	+1	No.1	200	202	+2	No.1	800	799	-1
No.1+5.500	97.290	97.290	±0	No.1+5.500	1,000	1,003	+3	No.1+5.500	200	200	±0	No.1+5.500	800	804	+4
SP1	97.390	97.385	-5	SP1	1,000	1,003	+3	SP1	200	205	+5	SP1	800	805	+5
No.2	97.680	97.679	-1	No.2	1,000	1,000	±0	No.2	200	201	+1	No.2	800	798	-2
EC1	97.700	97.702	+2	EC1	1,000	1,000	±0	EC1	200	203	+3	EC1	800	804	+4
KA2-1	97.625	97.628	+3	KA2-1	1,000	1,001	+1	KA2-1	200	199	-1	KA2-1	800	796	-4
No.2+6.800	99.985	99.987	+2	No.2+6.800	1,000	998	-2	No.2+6.800	200	200	±0	No.2+6.800	800	799	-1
No.3	97.916	97.920	+4	No.3	1,000	1,004	+4	No.3	200	201	+1	No.3	800	803	+3
KA2-2	103.200	103.198	-2	KA2-2	1,000	1,002	+2	KA2-2	200	198	-2	KA2-2	800	796	-4
No.4	103.480	103.480	±0	No.4	1,000	1,002	+2	No.4	200	203	+3	No.4	800	801	+1
KA3-1	103.580	103.583	+3	KA3-1	1,000	1,001	+1	KA3-1	200	202	+2	KA3-1	800	801	+1
KE3	106.060	106.059	-1	KE3	1,000	1,000	±0	KE3	200	202	+2	KE3	800	801	+1
No.5	107.973	107.973	±0	No.5	1,000	1,000	±0	No.5	200	199	-1	No.5	800	803	+3
計	平均値		0.6	計	平均値		0.9	計	平均値		1.4	計	平均値		0.6
	最大値		7		最大値		4		最大値		5		最大値		5
	最小値		-5		最小値		-2		最小値		-2		最小値		-4

測定結果一覧表

調査項目 管きよ布設工

管種	管径 (mm/mm)	番号	項目	管きよ布設工				備考
				基準高 (mm)		支間	こう配	
				下流端	上流端	延長 (mm)	‰	
		No.0	測定値	95.250	1,000	200		
			設計値	95.250	1,000	200		
			差	±0	±0	±0		
		BC1	測定値	96.526	998	204		
			設計値	96.530	1,000	200		
			差	-4	-2	+4		
		No.1	測定値	96.572	1,001	202		
			設計値	96.570	1,000	200		
			差	+2	+1	+2		
		No.1+5.50 0	測定値	97.290	1,003	200		
			設計値	97.290	1,000	200		
			差	±0	+3	±0		
		SP1	測定値	97.385	1,003	205		
			設計値	97.390	1,000	200		
			差	-5	+3	+5		
		No.2	測定値	97.679	1,000	201		
			設計値	97.680	1,000	200		
			差	-1	±0	+1		

プレキャストU字側溝・自由勾配側溝工
水路工

測定結果一覧表

工事名 国道 ×号線敷設工事

請負会社名 ウェストフィールド株式会社

測定者 日本太郎 印

測点	項目	設計値 A	実測値 B	設計値との差 C = B - A	規格値 D	摘要
No.0	W 1	1,000	1,000	±0	-50	
BC1		1,000	998	-2	-50	
No.1		1,000	1,001	+1	-50	
No.1+5.500		1,000	1,003	+3	-50	
SP1		1,000	1,003	+3	-50	
No.2		1,000	1,000	±0	-50	
EC1		1,000	1,000	±0	-50	
KA2-1		1,000	1,001	+1	-50	
No.2+6.800		1,000	998	-2	-50	
No.3		1,000	1,004	+4	-50	
KA2-2		1,000	1,002	+2	-50	
No.4		1,000	1,002	+2	-50	
KA3-1		1,000	1,001	+1	-50	
KE3		1,000	1,000	±0	-50	
No.5		1,000	1,000	±0	-50	
KA3-2		1,000	1,003	+3	-50	
EP		1,000	1,000	±0	-50	

水路工				結果表			
事業名	国道 ×号線敷設工事			検査年月日			
路線名				監督員			
箇所名				請負者			
測点	基準値 m	出来形 m	基準値との差 mm	測点	基準値 m	出来形 m	基準値との差 mm
	K 1				T 1		
No.0	95.250	95.250	±0	No.0	200	200	±0
BC1	96.530	96.526	-4	BC1	200	204	+4
No.1	96.570	96.572	+2	No.1	200	202	+2
No.1+5.500	97.290	97.290	±0	No.1+5.500	200	200	±0
SP1	97.390	97.385	-5	SP1	200	205	+5
No.2	97.680	97.679	-1	No.2	200	201	+1
EC1	97.700	97.702	+2	EC1	200	203	+3
KA2-1	97.625	97.628	+3	KA2-1	200	199	-1
No.2+6.800	99.985	99.987	+2	No.2+6.800	200	200	±0
No.3	97.916	97.920	+4	No.3	200	201	+1
KA2-2	103.200	103.198	-2	KA2-2	200	198	-2
No.4	103.480	103.480	±0	No.4	200	203	+3
	W 1				W 2		
No.0	1,000	1,000	±0	No.0	800	799	-1
BC1	1,000	998	-2	BC1	800	796	-4
No.1	1,000	1,001	+1	No.1	800	799	-1
No.1+5.500	1,000	1,003	+3	No.1+5.500	800	804	+4
SP1	1,000	1,003	+3	SP1	800	805	+5
No.2	1,000	1,000	±0	No.2	800	798	-2
EC1	1,000	1,000	±0	EC1	800	804	+4
KA2-1	1,000	1,001	+1	KA2-1	800	796	-4
No.2+6.800	1,000	998	-2	No.2+6.800	800	799	-1
No.3	1,000	1,004	+4	No.3	800	803	+3
KA2-2	1,000	1,002	+2	KA2-2	800	796	-4
No.4	1,000	1,002	+2	No.4	800	801	+1

測定成果一覧表（出来形管理）

工 事 名 国道 ×号線敷設工事

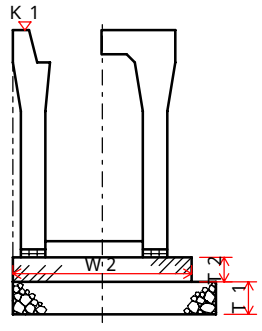
工種・種別 プレキャストU字側溝・自由勾配側溝工
水路工

測 点 BC1

測 定 者 日本太郎

工 種 ・ 種 別	設 計 値 a	実 測 値 b	設 計 値 と の 差 c = b - a	規 格 値 d	備 考
K 1	96.530	96.526	-4	±30	
W 1	1,000	998	-2	-50	
T 1	200	204	+4	-30	
W 2	800	796	-4	-50	
T 2	100	103	+3	-30	

出 来 形 図



測定成果一覧表（出来形管理）

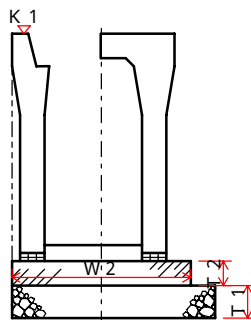
工 事 名 国道 x号線敷設工事

工種・種別 プレキャストU字側溝・自由勾配側溝工
水路工

測 点 No.0 BC1 No.1 測 定 者 日本太郎

工 種 ・ 種 別	設 計 値 a	実 測 値 b	設 計 値 と の 差 c = b - a	規 格 値 d	備 考
No.0					
K 1	95.250	95.250	±0	±30	
W 1	1,000	1,000	±0	-50	
T 1	200	200	±0	-30	
W 2	800	799	-1	-50	
T 2	100	99	-1	-30	
BC1					
K 1	96.530	96.526	-4	±30	
W 1	1,000	998	-2	-50	
T 1	200	204	+4	-30	
W 2	800	796	-4	-50	
T 2	100	103	+3	-30	
No.1					
K 1	96.570	96.572	+2	±30	
W 1	1,000	1,001	+1	-50	
T 1	200	202	+2	-30	
W 2	800	799	-1	-50	
T 2	100	102	+2	-30	

出 来 形 図



測定成果一覧表（出来形管理）

工 事 名 国道 x号線敷設工事

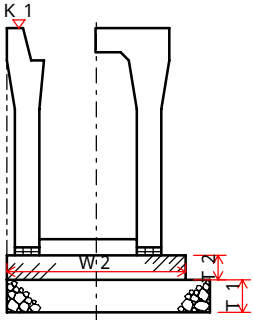
プレキャストU字側溝・自由勾配側溝工

工種・種別 水路工

測 定 者 日本太郎

工種・種別	測 点	設 計 値 a	実 測 値 b	設 計 値 との 差 c = b - a	規 格 値 d	備 考
K 1	No.0	95.250	95.250	±0	± 30	
W 1		1,000	1,000	±0	-50	
T 1		200	200	±0	-30	
W 2		800	799	-1	-50	
T 2		100	99	-1	-30	

出 来 形 図



測定成果一覧表（出来形管理）

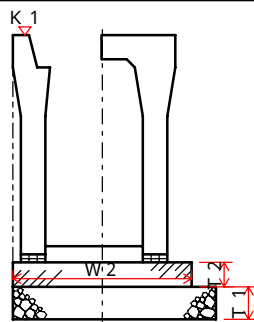
工 事 名 国道 x号線敷設工事

プレキャストU字側溝・自由勾配側溝工
 工種・種別 水路工

測 定 者 日本太郎

工種・種別	測 点	設 計 値 a	実 測 値 b	設 計 値 と の 差 c = b - a	規 格 値 d	備 考
K 1	No.0	95.250	95.250	±0	±30	
W 1		1,000	1,000	±0	-50	
T 1		200	200	±0	-30	
W 2		800	799	-1	-50	
T 2		100	99	-1	-30	
K 1	BC1	96.530	96.526	-4	±30	
W 1		1,000	998	-2	-50	
T 1		200	204	+4	-30	
W 2		800	796	-4	-50	
T 2		100	103	+3	-30	

出 来 形 図



測定成果一覧表（出来形管理）

工 事 名 国道 x号線敷設工事

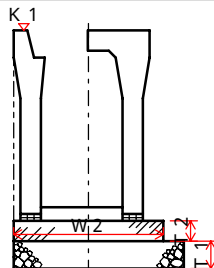
プレキャストU字側溝・自由勾配側溝工

工種・種別 水路工

測 定 者 日本太郎

工種・種別	測 点	設 計 値 a	実 測 値 b	設 計 値 と の 差 c = b - a	規 格 値 d	備 考
K 1	No.0	95.250	95.250	±0	±30	
W 1		1,000	1,000	±0	-50	
T 1		200	200	±0	-30	
K 1	BC1	96.530	96.526	-4	±30	
W 1		1,000	998	-2	-50	
T 1		200	204	+4	-30	
K 1	No.1	96.570	96.572	+2	±30	
W 1		1,000	1,001	+1	-50	
T 1		200	202	+2	-30	
K 1	No.1+5.500	97.290	97.290	±0	±30	
W 1		1,000	1,003	+3	-50	
T 1		200	200	±0	-30	
K 1	SP1	97.390	97.385	-5	±30	
W 1		1,000	1,003	+3	-50	
T 1		200	205	+5	-30	
K 1	No.2	97.680	97.679	-1	±30	
W 1		1,000	1,000	±0	-50	
T 1		200	201	+1	-30	
K 1	EC1	97.700	97.702	+2	±30	
W 1		1,000	1,000	±0	-50	
T 1		200	203	+3	-30	

出 来 形 図



測定成果一覧表（出来形管理）

工 事 名 国道 x号線敷設工事

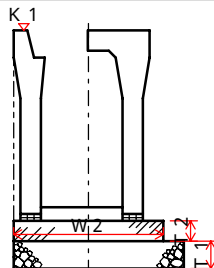
プレキャストU字側溝・自由勾配側溝工

工種・種別 水路工

測 定 者 日本太郎

工種・種別	測 点	設 計 値 a	実 測 値 b	設 計 値 と の 差 c = b - a	規 格 値 d	備 考
W 2	No.0	800	799	-1	-50	
T 2		100	99	-1	-30	
W 2	BC1	800	796	-4	-50	
T 2		100	103	+3	-30	
W 2	No.1	800	799	-1	-50	
T 2		100	102	+2	-30	
W 2	No.1+5.500	800	804	+4	-50	
T 2		100	99	-1	-30	
W 2	SP1	800	805	+5	-50	
T 2		100	100	±0	-30	
W 2	No.2	800	798	-2	-50	
T 2		100	103	+3	-30	
W 2	EC1	800	804	+4	-50	
T 2		100	100	±0	-30	

出 来 形 図



測定成果一覧表（出来形管理）

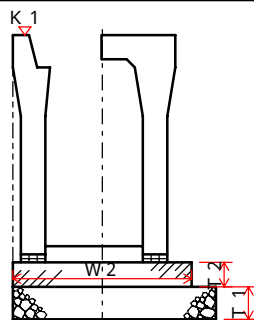
工 事 名 国道 x号線敷設工事

プレキャストU字側溝・自由勾配側溝工
 工種・種別 水路工

測 定 者 日本太郎

工種・種別	測 点	設 計 値 a	実 測 値 b	設 計 値 と の 差 c = b - a	規 格 値 d	備 考
K 1	No.0	95.250	95.250	±0	±30	
W 1		1,000	1,000	±0	-50	
T 1		200	200	±0	-30	
W 2		800	799	-1	-50	
T 2		100	99	-1	-30	
K 1	BC1	96.530	96.526	-4	±30	
W 1		1,000	998	-2	-50	
T 1		200	204	+4	-30	
W 2		800	796	-4	-50	
T 2		100	103	+3	-30	
K 1	No.1	96.570	96.572	+2	±30	
W 1		1,000	1,001	+1	-50	
T 1		200	202	+2	-30	
W 2		800	799	-1	-50	
T 2		100	102	+2	-30	
K 1	No.1+5.500	97.290	97.290	±0	±30	
W 1		1,000	1,003	+3	-50	
T 1		200	200	±0	-30	
W 2		800	804	+4	-50	
T 2		100	99	-1	-30	

出 来 形 図



測定成果一覧表 (出来形管理)

工 事 名 国道 x号線敷設工事

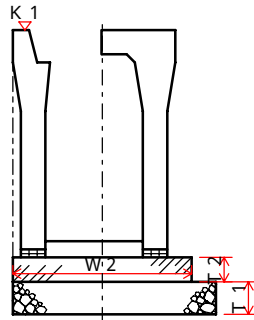
プレキャストU字側溝・自由勾配側溝工

工種・種別 水路工

測 定 者 日本太郎

工種・種別	測 点	設 計 値 a	実 測 値 b	設 計 値 との 差 c = b - a	規 格 値 d	備 考
K 1	No.0	95.250	95.250	±0	±30	
W 1		1,000	1,000	±0	-50	
T 1		200	200	±0	-30	
W 2		800	799	-1	-50	
T 2		100	99	-1	-30	

出 来 形 図



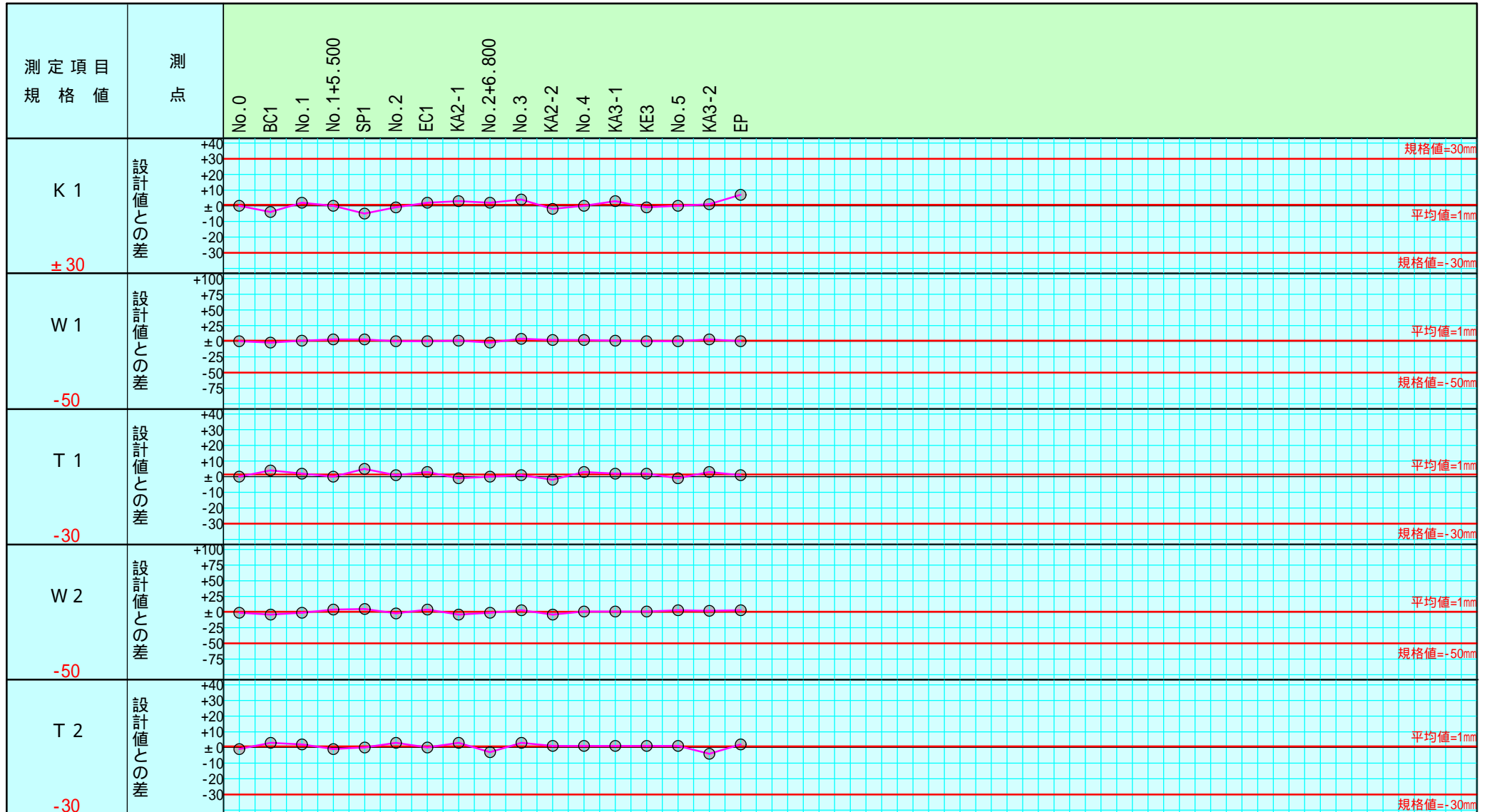
出来形管理図 (工程能力図)

工種 水路工

種別 プレキャストU字側溝・自由勾配側溝工

測定者 日本太郎

印



注) 不要な文字は = で消すこと。

出来形管理図 (工程能力図)

工 種 水路工
 種 別 プレキャストU字側溝・自由勾配側溝
 工

測定者 日本太郎

印



注) 不要な文字は = で消すこと。

測定結果表

工 事 件 名 国道 ×号線敷設工事	工 種	プレキャストU字側溝・自由勾配側溝工	現場代理人	
	測定頻度		測 定 者	日本太郎

測定箇所	測定月日	設計値 (m)	実測値 (m)	偏差値 (mm)	規格値 (mm)	摘 要
K 1 No.0		95.250	95.250	±0	±30	
BC1		96.530	96.526	-4	±30	
No.1		96.570	96.572	+2	±30	
No.1+5.500		97.290	97.290	±0	±30	
SP1		97.390	97.385	-5	±30	
No.2		97.680	97.679	-1	±30	
EC1		97.700	97.702	+2	±30	
KA2-1		97.625	97.628	+3	±30	
No.2+6.800		99.985	99.987	+2	±30	
No.3		97.916	97.920	+4	±30	
KA2-2		103.200	103.198	-2	±30	
No.4		103.480	103.480	±0	±30	
KA3-1		103.580	103.583	+3	±30	
記 事						

アルバム添付用出来形略図

工事名： 国道 × 号線敷設工事

工種	プレキャストU字側溝・自由勾配側溝工					測点	No.0	出来形検測
	K 1	W 1	T 1	W 2	T 2			
設計値	95.250	1,000	200	800	100			
実測値	95.250	1,000	200	799	99			
差	±0	±0	±0	-1	-1			

工種	プレキャストU字側溝・自由勾配側溝工					測点	SP1	出来形検測
	K 1	W 1	T 1	W 2	T 2			
設計値	97.390	1,000	200	800	100			
実測値	97.385	1,003	205	805	100			
差	-5	+3	+5	+5	±0			

工種	プレキャストU字側溝・自由勾配側溝工					測点	BC1	出来形検測
	K 1	W 1	T 1	W 2	T 2			
設計値	96.530	1,000	200	800	100			
実測値	96.526	998	204	796	103			
差	-4	-2	+4	-4	+3			

工種	プレキャストU字側溝・自由勾配側溝工					測点	No.2	出来形検測
	K 1	W 1	T 1	W 2	T 2			
設計値	97.680	1,000	200	800	100			
実測値	97.679	1,000	201	798	103			
差	-1	±0	+1	-2	+3			

工種	プレキャストU字側溝・自由勾配側溝工					測点	No.1	出来形検測
	K 1	W 1	T 1	W 2	T 2			
設計値	96.570	1,000	200	800	100			
実測値	96.572	1,001	202	799	102			
差	+2	+1	+2	-1	+2			

工種	プレキャストU字側溝・自由勾配側溝工					測点	EC1	出来形検測
	K 1	W 1	T 1	W 2	T 2			
設計値	97.700	1,000	200	800	100			
実測値	97.702	1,000	203	804	100			
差	+2	±0	+3	+4	±0			

工種	プレキャストU字側溝・自由勾配側溝工					測点	No.1+5.500	出来形検測
	K 1	W 1	T 1	W 2	T 2			
設計値	97.290	1,000	200	800	100			
実測値	97.290	1,003	200	804	99			
差	±0	+3	±0	+4	-1			

工種	プレキャストU字側溝・自由勾配側溝工					測点	KA2-1	出来形検測
	K 1	W 1	T 1	W 2	T 2			
設計値	97.625	1,000	200	800	100			
実測値	97.628	1,001	199	796	103			
差	+3	+1	-1	-4	+3			