

**工種別成果表** ( プレキャストU字側溝・自由勾配側溝  
工 )

検査員印		監督員印	
検 測 者			印

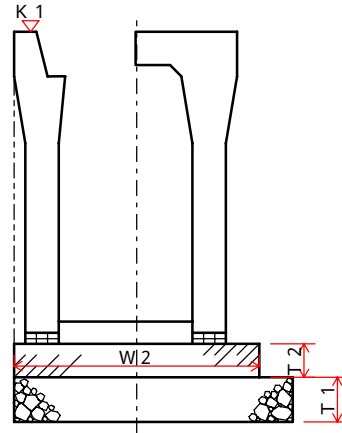
測点	K 1 ( ± 30 )			W 1 ( -50 )			T 1 ( -30 )			W 2 ( -50 )			T 2 ( -30 )			( )			( )		
	設計	実測	誤差	設計	実測	誤差	設計	実測	誤差	設計	実測	誤差	設計	実測	誤差	設計	実測	誤差	設計	実測	誤差
No.0	95.250	95.250	±0	1,000	1,000	±0	200	200	±0	800	799	-1	100	99	-1						
BC1	96.530	96.526	-4	1,000	998	-2	200	204	+4	800	796	-4	100	103	+3						
No.1	96.570	96.572	+2	1,000	1,001	+1	200	202	+2	800	799	-1	100	102	+2						
No.1+5.500	97.290	97.290	±0	1,000	1,003	+3	200	200	±0	800	804	+4	100	99	-1						
SP1	97.390	97.385	-5	1,000	1,003	+3	200	205	+5	800	805	+5	100	100	±0						
No.2	97.680	97.679	-1	1,000	1,000	±0	200	201	+1	800	798	-2	100	103	+3						
EC1	97.700	97.702	+2	1,000	1,000	±0	200	203	+3	800	804	+4	100	100	±0						
KA2-1	97.625	97.628	+3	1,000	998	-2	200	199	-1	800	796	-4	100	103	+3						
No.2+6.800	99.985	99.987	+2	1,000	998	-2	200	200	±0	800	799	-1	100	97	-3						
No.3	97.916	97.920	+4	1,000	1,004	+4	200	201	+1	800	803	+3	100	103	+3						
KA2-2	103.200	103.198	-2	1,000	1,002	+2	200	198	-2	800	796	-4	100	101	+1						
No.4	103.480	103.480	±0	1,000	1,002	+2	200	203	+3	800	801	+1	100	101	+1						
KA3-1	103.580	103.580	±0	1,000	1,001	+1	200	202	+2	800	801	+1	100	101	+1						
KE3	106.060	106.059	-1	1,000	1,000	±0	200	202	+2	800	801	+1	100	101	+1						
No.5	107.973	107.973	±0	1,000	1,000	±0	200	199	-1	800	803	+3	100	101	+1						
KA3-2	111.118	111.119	+1	1,000	1,003	+3	200	203	+3	800	802	+2	100	96	-4						
EP	112.363	112.370	+7	1,000	1,000	±0	200	201	+1	800	803	+3	100	102	+2						
平均	101.277	101.278	±0	1,000	1,001	+1	200	201	+1	800	801	+1	100	101	+1						

国道 ×号線改良工事

水路工 出来形成果表

種目 プレキャストU字側溝・自由勾配側溝工

記事



検査員印		監督員印	
検測者			印

請負者 ウェストフィールド(株)

現場代理人 日本太郎 印

測定者 日本太郎 印

測点	K 1 ( ±30 )			W 1 ( -50 )			T 1 ( -30 )			W 2 ( -50 )			T 2 ( -30 )			( )			( )			
	設計	出来形	誤差	設計	出来形	誤差	設計	出来形	誤差	設計	出来形	誤差	設計	出来形	誤差	設計	出来形	誤差	設計	出来形	誤差	
No.0	95.250	95.250	±0	1,000	1,000	±0	200	200	±0	800	799	-1	100	99	-1							
BC1	96.530	96.526	-4	1,000	998	-2	200	204	+4	800	796	-4	100	103	+3							
No.1	96.570	96.572	+2	1,000	1,001	+1	200	202	+2	800	799	-1	100	102	+2							
No.1+5.500	97.290	97.290	±0	1,000	1,003	+3	200	200	±0	800	804	+4	100	99	-1							
SP1	97.390	97.385	-5	1,000	1,003	+3	200	205	+5	800	805	+5	100	100	±0							
No.2	97.680	97.679	-1	1,000	1,000	±0	200	201	+1	800	798	-2	100	103	+3							
EC1	97.700	97.702	+2	1,000	1,000	±0	200	203	+3	800	804	+4	100	100	±0							
KA2-1	97.625	97.628	+3	1,000	998	-2	200	199	-1	800	796	-4	100	103	+3							
No.2+6.800	99.985	99.987	+2	1,000	998	-2	200	200	±0	800	799	-1	100	97	-3							
No.3	97.916	97.920	+4	1,000	1,004	+4	200	201	+1	800	803	+3	100	103	+3							
KA2-2	103.200	103.198	-2	1,000	1,002	+2	200	198	-2	800	796	-4	100	101	+1							
No.4	103.480	103.480	±0	1,000	1,002	+2	200	203	+3	800	801	+1	100	101	+1							
KA3-1	103.580	103.580	±0	1,000	1,001	+1	200	202	+2	800	801	+1	100	101	+1							
KE3	106.060	106.059	-1	1,000	1,000	±0	200	202	+2	800	801	+1	100	101	+1							
No.5	107.973	107.973	±0	1,000	1,000	±0	200	199	-1	800	803	+3	100	101	+1							
KA3-2	111.118	111.119	+1	1,000	1,003	+3	200	203	+3	800	802	+2	100	96	-4							
EP	112.363	112.370	+7	1,000	1,000	±0	200	201	+1	800	803	+3	100	102	+2							







# 工種別成果表

工事名 国道 x号線改良工事

工事場所

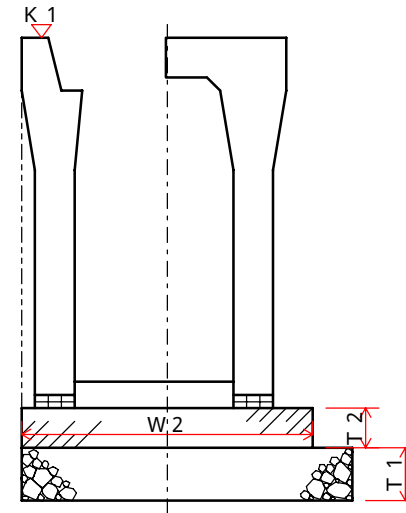
工種 水路工

種別 プレキャストU字側溝・自由勾配側溝工

施工

現場代理人 日本太郎

測定者 日本太郎



測点	K 1 ( ±30 )			W 1 ( -50 )			T 1 ( -30 )			W 2 ( -50 )			T 2 ( -30 )			( )		
	設計	出来形	誤差	設計	出来形	誤差	設計	出来形	誤差	設計	出来形	誤差	設計	出来形	誤差	設計	出来形	誤差
No.0	95.250	95.250		1,000	1,000	±0	200	200	±0	800	799	-1	100	99	-1			
BC1	96.530	96.526	-4	1,000	998	-2	200	204	+4	800	796	-4	100	103	+3			
No.1	96.570	96.572	+2	1,000	1,001	+1	200	202	+2	800	799	-1	100	102	+2			
No.1+5.500	97.290	97.290	±0	1,000	1,003	+3	200	200	±0	800	804	+4	100	99	-1			
SP1	97.390	97.385	-5	1,000	1,003	+3	200	205	+5	800	805	+5	100	100	±0			
No.2	97.680	97.679	-1	1,000	1,000	±0	200	201	+1	800	798	-2	100	103	+3			
EC1	97.700	97.702	+2	1,000	1,000	±0	200	203	+3	800	804	+4	100	100	±0			
KA2-1	97.625	97.628	+3	1,000	998	-2	200	199	-1	800	796	-4	100	103	+3			
No.2+6.800	99.985	99.987	+2	1,000	998	-2	200	200	±0	800	799	-1	100	97	-3			
No.3	97.916	97.920	+4	1,000	1,004	+4	200	201	+1	800	803	+3	100	103	+3			

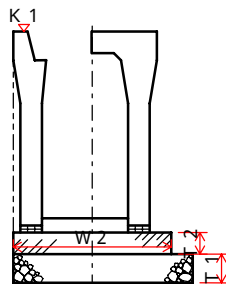
# 出来形成果表

国道 x号線改良工事

水路工

種目 プレキャストU字側溝・自由勾配側溝工

記事



主任監督印	監督印	監督印

請負人 ウェストフィールド(株)

現場代理人 日本太郎

測定者 日本太郎

測点	K 1 ( ±30 )			W 1 ( -50 )			T 1 ( -30 )			W 2 ( -50 )			T 2 ( -30 )			( )			( )		
	設計	出来形	誤差	設計	出来形	誤差	設計	出来形	誤差	設計	出来形	誤差	設計	出来形	誤差	設計	出来形	誤差	設計	出来形	誤差
No.0	95.250	95.250	±0	1,000	1,000	±0	200	200	±0	800	799	-1	100	99	-1						
BC1	96.530	96.526	-4	1,000	998	-2	200	204	+4	800	796	-4	100	103	+3						
No.1	96.570	96.572	+2	1,000	1,001	+1	200	202	+2	800	799	-1	100	102	+2						
No.1+5.500	97.290	97.290	±0	1,000	1,003	+3	200	200	±0	800	804	+4	100	99	-1						
SP1	97.390	97.385	-5	1,000	1,003	+3	200	205	+5	800	805	+5	100	100	±0						
No.2	97.680	97.679	-1	1,000	1,000	±0	200	201	+1	800	798	-2	100	103	+3						
EC1	97.700	97.702	+2	1,000	1,000	±0	200	203	+3	800	804	+4	100	100	±0						
KA2-1	97.625	97.628	+3	1,000	998	-2	200	199	-1	800	796	-4	100	103	+3						
No.2+6.800	99.985	99.987	+2	1,000	998	-2	200	200	±0	800	799	-1	100	97	-3						
No.3	97.916	97.920	+4	1,000	1,004	+4	200	201	+1	800	803	+3	100	103	+3						
KA2-2	103.200	103.198	-2	1,000	1,002	+2	200	198	-2	800	796	-4	100	101	+1						
No.4	103.480	103.480	±0	1,000	1,002	+2	200	203	+3	800	801	+1	100	101	+1						
KA3-1	103.580	103.580	±0	1,000	1,001	+1	200	202	+2	800	801	+1	100	101	+1						
KE3	106.060	106.059	-1	1,000	1,000	±0	200	202	+2	800	801	+1	100	101	+1						
No.5	107.973	107.973	±0	1,000	1,000	±0	200	199	-1	800	803	+3	100	101	+1						
KA3-2	111.118	111.119	+1	1,000	1,003	+3	200	203	+3	800	802	+2	100	96	-4						

様式-85

検査員印		監督員印	
検測者			印

国道 x号線改良工事

水路工

種目 プレキャストU字側溝・自由勾配側溝工

記事

請負人 ウェストフィールド(株) 印

現場代理人 日本太郎 印

測定者 日本太郎 印

測点	K 1 ( ±30 )			W 1 ( -50 )			T 1 ( -30 )			W 2 ( -50 )			T 2 ( -30 )			( )			( )		
	設 計	出来形	誤差	設 計	出来形	誤差	設 計	出来形	誤差	設 計	出来形	誤差	設 計	出来形	誤差	設 計	出来形	誤差	設 計	出来形	誤差
No.0	95.250	95.250	±0	1,000	1,000	±0	200	200	±0	800	799	-1	100	99	-1						
BC1	96.530	96.526	-4	1,000	998	-2	200	204	+4	800	796	-4	100	103	+3						
No.1	96.570	96.572	+2	1,000	1,001	+1	200	202	+2	800	799	-1	100	102	+2						
No.1+5.500	97.290	97.290	±0	1,000	1,003	+3	200	200	±0	800	804	+4	100	99	-1						
SP1	97.390	97.385	-5	1,000	1,003	+3	200	205	+5	800	805	+5	100	100	±0						
No.2	97.680	97.679	-1	1,000	1,000	±0	200	201	+1	800	798	-2	100	103	+3						
EC1	97.700	97.702	+2	1,000	1,000	±0	200	203	+3	800	804	+4	100	100	±0						
KA2-1	97.625	97.628	+3	1,000	998	-2	200	199	-1	800	796	-4	100	103	+3						
No.2+6.800	99.985	99.987	+2	1,000	998	-2	200	200	±0	800	799	-1	100	97	-3						
No.3	97.916	97.920	+4	1,000	1,004	+4	200	201	+1	800	803	+3	100	103	+3						
KA2-2	103.200	103.198	-2	1,000	1,002	+2	200	198	-2	800	796	-4	100	101	+1						
No.4	103.480	103.480	±0	1,000	1,002	+2	200	203	+3	800	801	+1	100	101	+1						
KA3-1	103.580	103.580	±0	1,000	1,001	+1	200	202	+2	800	801	+1	100	101	+1						
KE3	106.060	106.059	-1	1,000	1,000	±0	200	202	+2	800	801	+1	100	101	+1						
No.5	107.973	107.973	±0	1,000	1,000	±0	200	199	-1	800	803	+3	100	101	+1						
KA3-2	111.118	111.119	+1	1,000	1,003	+3	200	203	+3	800	802	+2	100	96	-4						



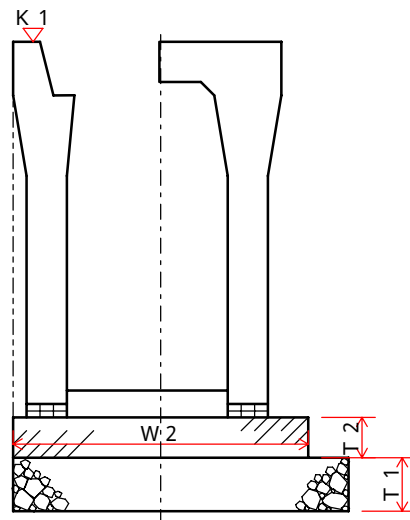
# 出来形成果表

工 種 : 水路工

種 別 : プレキャストU字側溝・自由勾配  
側溝工

測定項目 :

課長印	監督員印
請 負 会 社	ウェストフィールド(株)
測 定 者	日本太郎 印



( ) 規格値

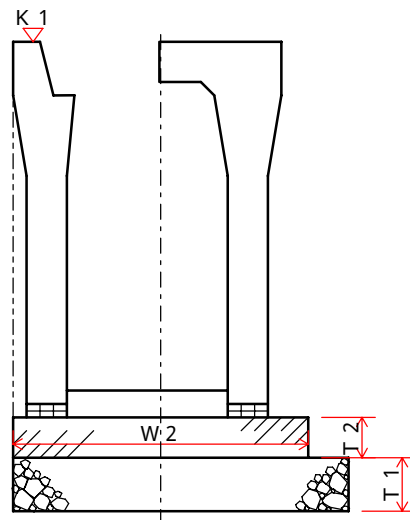
	K 1 ( ±30 )			W 1 ( -50 )			T 1 ( -30 )			W 2 ( -50 )			T 2 ( -30 )			( )		
	設計	実測	誤差	設計	実測	誤差	設計	実測	誤差	設計	実測	誤差	設計	実測	誤差	設計	実測	誤差
No.0	95.250	95.250	±0	1.000	1.000	±0	200	200	±0	800	799	-1	100	99	-1			
BC1	96.530	96.526	-4	1.000	998	-2	200	204	+4	800	796	-4	100	103	+3			
No.1	96.570	96.572	+2	1.000	1.001	+1	200	202	+2	800	799	-1	100	102	+2			
No.1+5. 500	97.290	97.290	±0	1.000	1.003	+3	200	200	±0	800	804	+4	100	99	-1			
SP1	97.390	97.385	-5	1.000	1.003	+3	200	205	+5	800	805	+5	100	100	±0			
No.2	97.680	97.679	-1	1.000	1.000	±0	200	201	+1	800	798	-2	100	103	+3			
EC1	97.700	97.702	+2	1.000	1.000	±0	200	203	+3	800	804	+4	100	100	±0			
KA2-1	97.625	97.628	+3	1.000	998	-2	200	199	-1	800	796	-4	100	103	+3			



工 種 : 水路工  
 種 別 : プレキャストU字側溝・自由勾配側溝工

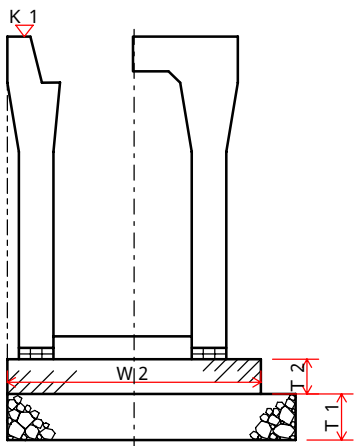
測定項目 :

課長印	監督員印
請 負 会 社	ウェストフィールド(株)
測 定 者	日本太郎 印



( )規格値

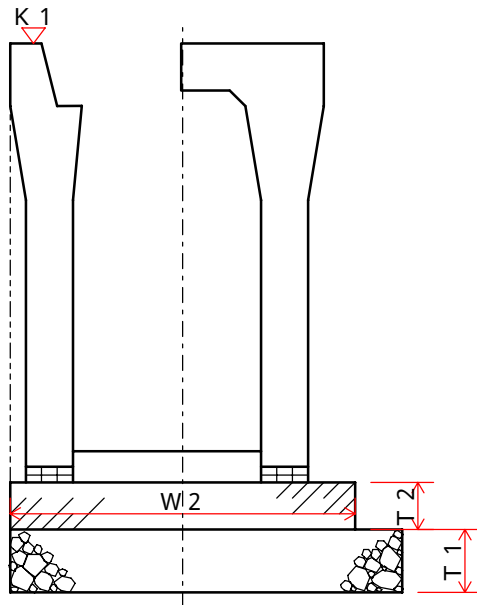
	K 1 ( ±30 )			W 1 ( -50 )			T 1 ( -30 )			W 2 ( -50 )			T 2 ( -30 )			( )		
	設 計	実 測	誤 差	設 計	実 測	誤 差	設 計	実 測	誤 差	設 計	実 測	誤 差	設 計	実 測	誤 差	設 計	実 測	誤 差
No.0	95.250	95.250	±0	1,000	1,000	±0	200	200	±0	800	799	-1	100	99	-1			
BC1	96.530	96.526	-4	1,000	998	-2	200	204	+4	800	796	-4	100	103	+3			
No.1	96.570	96.572	+2	1,000	1,001	+1	200	202	+2	800	799	-1	100	102	+2			
No.1+5.500	97.290	97.290	±0	1,000	1,003	+3	200	200	±0	800	804	+4	100	99	-1			
SP1	97.390	97.385	-5	1,000	1,003	+3	200	205	+5	800	805	+5	100	100	±0			
No.2	97.680	97.679	-1	1,000	1,000	±0	200	201	+1	800	798	-2	100	103	+3			
EC1	97.700	97.702	+2	1,000	1,000	±0	200	203	+3	800	804	+4	100	100	±0			
KA2-1	97.625	97.628	+3	1,000	998	-2	200	199	-1	800	796	-4	100	103	+3			

出来形成果表																		
工事名	国道 ×号線改良工事			施工業者	ウェストフィールド(株)			測定箇所略図 										
路線番号																		
工種	水路工			現場代理人	日本太郎													
測定箇所																		
測定基準				測定者	日本太郎													
測定単位	m																	
測点	K 1 ( ±30 )			W 1 ( -50 )			T 1 ( -30 )			W 2 ( -50 )			T 2 ( -30 )					
	設計値	実測値	誤差	設計値	実測値	誤差	設計値	実測値	誤差	設計値	実測値	誤差	設計値	実測値	誤差	設計値	実測値	誤差
No.0	95.250	95.250	±0	1,000	1,000	±0	200	200	±0	800	799	-1	100	99	-1			
BC1	96.530	96.526	-4	1,000	998	-2	200	204	+4	800	796	-4	100	103	+3			
No.1	96.570	96.572	+2	1,000	1,001	+1	200	202	+2	800	799	-1	100	102	+2			
No.1+5.500	97.290	97.290	±0	1,000	1,003	+3	200	200	±0	800	804	+4	100	99	-1			
SP1	97.390	97.385	-5	1,000	1,003	+3	200	205	+5	800	805	+5	100	100	±0			
No.2	97.680	97.679	-1	1,000	1,000	±0	200	201	+1	800	798	-2	100	103	+3			
EC1	97.700	97.702	+2	1,000	1,000	±0	200	203	+3	800	804	+4	100	100	±0			
KA2-1	97.625	97.628	+3	1,000	998	-2	200	199	-1	800	796	-4	100	103	+3			
No.2+6.800	99.985	99.987	+2	1,000	998	-2	200	200	±0	800	799	-1	100	97	-3			
No.3	97.916	97.920	+4	1,000	1,004	+4	200	201	+1	800	803	+3	100	103	+3			
KA2-2	103.200	103.198	-2	1,000	1,002	+2	200	198	-2	800	796	-4	100	101	+1			
No.4	103.480	103.480	±0	1,000	1,002	+2	200	203	+3	800	801	+1	100	101	+1			
KA3-1	103.580	103.580	±0	1,000	1,001	+1	200	202	+2	800	801	+1	100	101	+1			

プレキャストU字側溝  
工種別成果表( ・自由勾配側溝工 )水路工

図面 整理番号		作成 年度	
------------	--	----------	--

( )は 規格値 mm



測 点	K 1 ( ±30 )			W 1 ( -50 )			T 1 ( -30 )			W 2 ( -50 )			認 印
	設 計	実 測	誤差	設 計	実 測	誤差	設 計	実 測	誤差	設 計	実 測	誤差	
No.0	95.250	95.250	±0	1,000	1,000	±0	200	200	±0	800	799	-1	
BC1	96.530	96.526	-4	1,000	998	-2	200	204	+4	800	796	-4	
No.1	96.570	96.572	+2	1,000	1,001	+1	200	202	+2	800	799	-1	
No.1+5.500	97.290	97.290	±0	1,000	1,003	+3	200	200	±0	800	804	+4	
SP1	97.390	97.385	-5	1,000	1,003	+3	200	205	+5	800	805	+5	
No.2	97.680	97.679	-1	1,000	1,000	±0	200	201	+1	800	798	-2	
EC1	97.700	97.702	+2	1,000	1,000	±0	200	203	+3	800	804	+4	
KA2-1	97.625	97.628	+3	1,000	998	-2	200	199	-1	800	796	-4	
No.2+6.800	99.985	99.987	+2	1,000	998	-2	200	200	±0	800	799	-1	
No.3	97.916	97.920	+4	1,000	1,004	+4	200	201	+1	800	803	+3	
KA2-2	103.200	103.198	-2	1,000	1,002	+2	200	198	-2	800	796	-4	
No.4	103.480	103.480	±0	1,000	1,002	+2	200	203	+3	800	801	+1	
KA3-1	103.580	103.580	±0	1,000	1,001	+1	200	202	+2	800	801	+1	
KE3	106.060	106.059	-1	1,000	1,000	±0	200	202	+2	800	801	+1	

( 検測月日 )

## 工種別成果表 ( プレキャストU字側溝・自由勾配側溝工 )

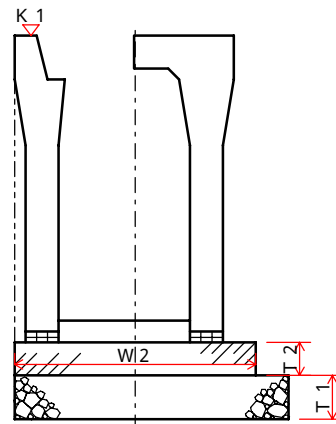
工事名 国道 ×号線改良工事

工事場所

検測者 日本太郎

測 点	K 1 ( ±30 )			W 1 ( -50 )			T 1 ( -30 )			W 2 ( -50 )			T 2 ( -30 )			( )		
	設 計	実 測	誤 差	設 計	実 測	誤 差	設 計	実 測	誤 差	設 計	実 測	誤 差	設 計	実 測	誤 差	設 計	実 測	誤 差
No.0	95.250	95.250	±0	1,000	1,000	±0	200	200	±0	800	799	-1	100	99	-1			
BC1	96.530	96.526	-4	1,000	998	-2	200	204	+4	800	796	-4	100	103	+3			
No.1	96.570	96.572	+2	1,000	1,001	+1	200	202	+2	800	799	-1	100	102	+2			
No.1+5.500	97.290	97.290	±0	1,000	1,003	+3	200	200	±0	800	804	+4	100	99	-1			
SP1	97.390	97.385	-5	1,000	1,003	+3	200	205	+5	800	805	+5	100	100	±0			
No.2	97.680	97.679	-1	1,000	1,000	±0	200	201	+1	800	798	-2	100	103	+3			
EC1	97.700	97.702	+2	1,000	1,000	±0	200	203	+3	800	804	+4	100	100	±0			
KA2-1	97.625	97.628	+3	1,000	998	-2	200	199	-1	800	796	-4	100	103	+3			
No.2+6.800	99.985	99.987	+2	1,000	998	-2	200	200	±0	800	799	-1	100	97	-3			
No.3	97.916	97.920	+4	1,000	1,004	+4	200	201	+1	800	803	+3	100	103	+3			

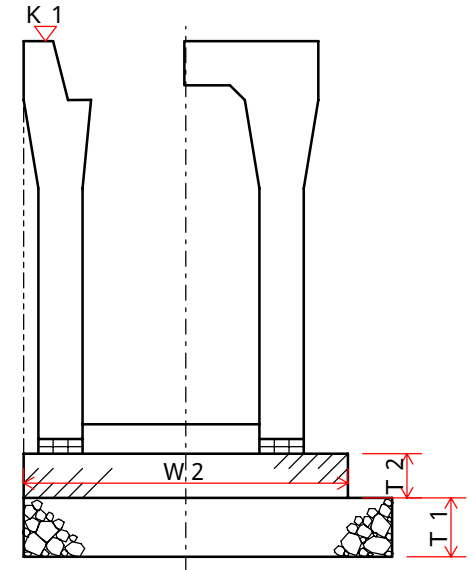
( ) は規格値 mm



# 工種別成果表 ( プレキャストU字側溝・自由勾配側溝 )

測点	K 1 ( ±30 )			W 1 ( -50 )			T 1 ( -30 )			W 2 ( -50 )		
	設計	出来形	誤差	設計	出来形	誤差	設計	出来形	誤差	設計	出来形	誤差
No.0	95.250	95.250	±0	1,000	1,000	±0	200	200	±0	800	799	-1
BC1	95.250	95.250	±0	1,000	998	-2	200	204	+4	800	796	-4
No.1	95.250	95.250	±0	1,000	1,001	+1	200	202	+2	800	799	-1
No.1+5.500	95.250	95.250	±0	1,000	1,003	+3	200	200	±0	800	804	+4
SP1	95.250	95.250	±0	1,000	1,003	+3	200	205	+5	800	805	+5
No.2	95.250	95.250	±0	1,000	1,000	±0	200	201	+1	800	798	-2
EC1	95.250	95.250	±0	1,000	1,000	±0	200	203	+3	800	804	+4
KA2-1	95.250	95.250	±0	1,000	998	-2	200	199	-1	800	796	-4
測点	T 2 ( -30 )			( )			( )			( )		
	設計	出来形	誤差	設計	出来形	誤差	設計	出来形	誤差	設計	出来形	誤差
No.0	100	99	-1									
BC1	100	103	+3									
No.1	100	102	+2									
No.1+5.500	100	99	-1									
SP1	100	100	±0									
No.2	100	103	+3									
EC1	100	100	±0									
KA2-1	100	103	+3									

検測者 日本太郎 印



(注) 監督員・検査員の検測したものは(赤字)併記すること。

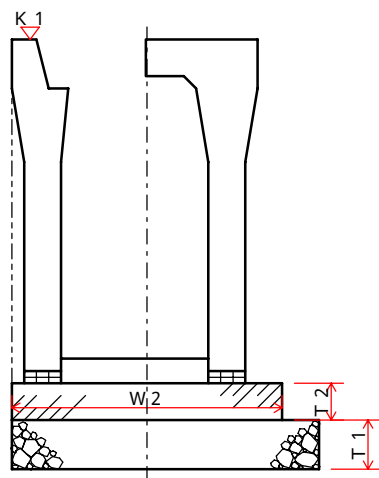
( 検測月日 )

国道 ×号線改良工事

水路工 出来形成果表

種目 プレキャストU字側溝・自由勾配側溝工

記事



検査員印		監督員印	
検測者	日本太郎		印

請負者 ウェストフィールド(株)

現場代理人 日本太郎 印

測定者 日本太郎 印

測点	K 1 ( ±30 )			W 1 ( -50 )			T 1 ( -30 )			W 2 ( -50 )			T 2 ( -30 )			( )			( )		
	設計	出来形	誤差	設計	出来形	誤差	設計	出来形	誤差	設計	出来形	誤差	設計	出来形	誤差	設計	出来形	誤差	設計	出来形	誤差
No.0	95.250	95.250	±0	1,000	1,000	±0	200	200	±0	800	799	-1	100	99	-1						
BC1	96.530	96.526	-4	1,000	998	-2	200	204	+4	800	796	-4	100	103	+3						
No.1	96.570	96.572	+2	1,000	1,001	+1	200	202	+2	800	799	-1	100	102	+2						
No.1+5.500	97.290	97.290	±0	1,000	1,003	+3	200	200	±0	800	804	+4	100	99	-1						
SP1	97.390	97.385	-5	1,000	1,003	+3	200	205	+5	800	805	+5	100	100	±0						
No.2	97.680	97.679	-1	1,000	1,000	±0	200	201	+1	800	798	-2	100	103	+3						
EC1	97.700	97.702	+2	1,000	1,000	±0	200	203	+3	800	804	+4	100	100	±0						
KA2-1	97.625	97.628	+3	1,000	998	-2	200	199	-1	800	796	-4	100	103	+3						
No.2+6.800	99.985	99.987	+2	1,000	998	-2	200	200	±0	800	799	-1	100	97	-3						

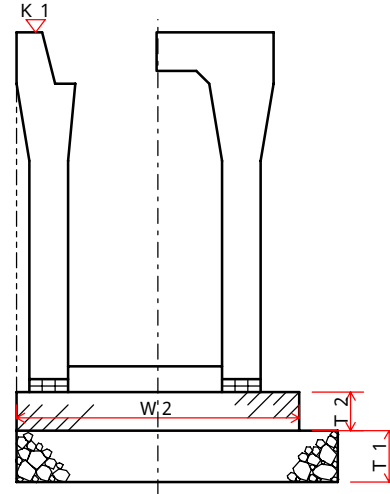


国道 ×号線改良工事

水路工

出来形成果表

主任監督員 監督員 監督員



ウェストフィールド(株)  
請負者

測定者 日本太郎

表中( )内は規格値 mm

測点	K 1 ( ±30 )			W 1 ( -50 )			T 1 ( -30 )			W 2 ( -50 )			T 2 ( -30 )			( )			( )		
	設計	出来形	誤差	設計	出来形	誤差	設計	出来形	誤差	設計	出来形	誤差	設計	出来形	誤差	設計	出来形	誤差	設計	出来形	誤差
No.0	95.250	95.250	±0	1,000	1,000	±0	200	200	±0	800	799	-1	100	99	-1						
BC1	96.530	96.526	-4	1,000	998	-2	200	204	+4	800	796	-4	100	103	+3						
No.1	96.570	96.572	+2	1,000	1,001	+1	200	202	+2	800	799	-1	100	102	+2						
No.1+5.500	97.290	97.290	±0	1,000	1,003	+3	200	200	±0	800	804	+4	100	99	-1						
SP1	97.390	97.385	-5	1,000	1,003	+3	200	205	+5	800	805	+5	100	100	±0						
No.2	97.680	97.679	-1	1,000	1,000	±0	200	201	+1	800	798	-2	100	103	+3						
EC1	97.700	97.702	+2	1,000	1,000	±0	200	203	+3	800	804	+4	100	100	±0						
KA2-1	97.625	97.628	+3	1,000	998	-2	200	199	-1	800	796	-4	100	103	+3						



平成 年度

国道 ×号線改良工事 工事 水路工 管理 図表

検査員	監督員


現場代理人印

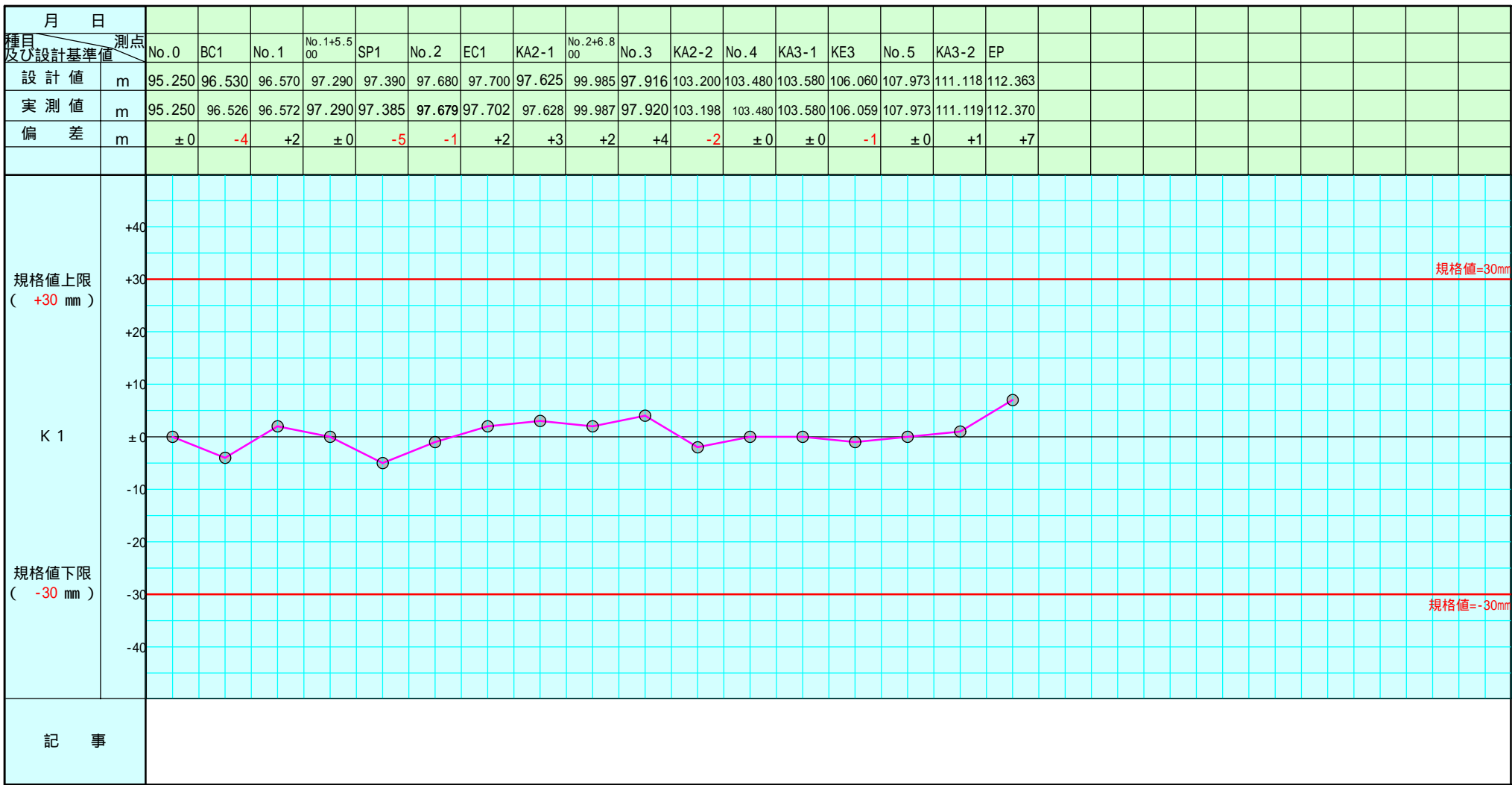
請負者 ウェストフィールド(株)

印

土木事務所

測定者 日本太郎

印



注 1. 工種名は土工、路盤工、側コウ工、ノリ履工、ノリ留工等と記入する。  
 2. 標題は、厚管理図表、基準高管理図表、3m平坦性管理図表等と記入する。  
 3. 番号はあらかじめ測点を定め、起点から終点に向って順序に記入しておく。  
 4. 月日は、測定の際、該当測量番号にあたるものを記入する。  
 5. 設計値との差の単位を定め、目盛に数値を記入する。  
 6. 図表には許容範囲の線を朱書で記入する。  
 7. 記事は、手直の処置等を記入承諾印を押す。

総括監督員	主任監督員

## 水路工 出来形成果表

工事番号 \_\_\_\_\_

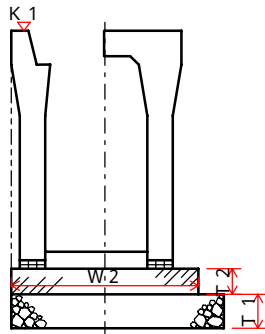
工事名 国道 x号線改良工事

現場代理人 日本太郎

施工管理担当者 \_\_\_\_\_

(単位 mm)

測定箇所 規格値	K 1			W 1			T 1			W 2			T 2						測定年月日	備考	
	設計値	実測値	差	設計値	実測値	差	設計値	実測値	差	設計値	実測値	差	設計値	実測値	差	設計値	実測値	差			
No.0	95.250	95.250	±0	1,000	1,000	±0	200	200	±0	800	799	-1	100	99	-1						
BC1	96.530	96.526	-4	1,000	998	-2	200	204	+4	800	796	-4	100	103	+3						
No.1	96.570	96.572	+2	1,000	1,001	+1	200	202	+2	800	799	-1	100	102	+2						
No.1+5.500	97.290	97.290	±0	1,000	1,003	+3	200	200	±0	800	804	+4	100	99	-1						
SP1	97.390	97.385	-5	1,000	1,003	+3	200	205	+5	800	805	+5	100	100	±0						
No.2	97.680	97.679	-1	1,000	1,000	±0	200	201	+1	800	798	-2	100	103	+3						
EC1	97.700	97.702	+2	1,000	1,000	±0	200	203	+3	800	804	+4	100	100	±0						
KA2-1	97.625	97.628	+3	1,000	998	-2	200	199	-1	800	796	-4	100	103	+3						
No.2+6.800	99.985	99.987	+2	1,000	998	-2	200	200	±0	800	799	-1	100	97	-3						
No.3	97.916	97.920	+4	1,000	1,004	+4	200	201	+1	800	803	+3	100	103	+3						
測定箇所 規格値																			測定年月日	備考	
測点	設計値	実測値	差	設計値	実測値	差	設計値	実測値	差	設計値	実測値	差	設計値	実測値	差	設計値	実測値	差			
No.0																					
BC1																					
No.1																					
No.1+5.500																					
SP1																					
No.2																					
EC1																					
KA2-1																					
No.2+6.800																					
No.3																					



判定

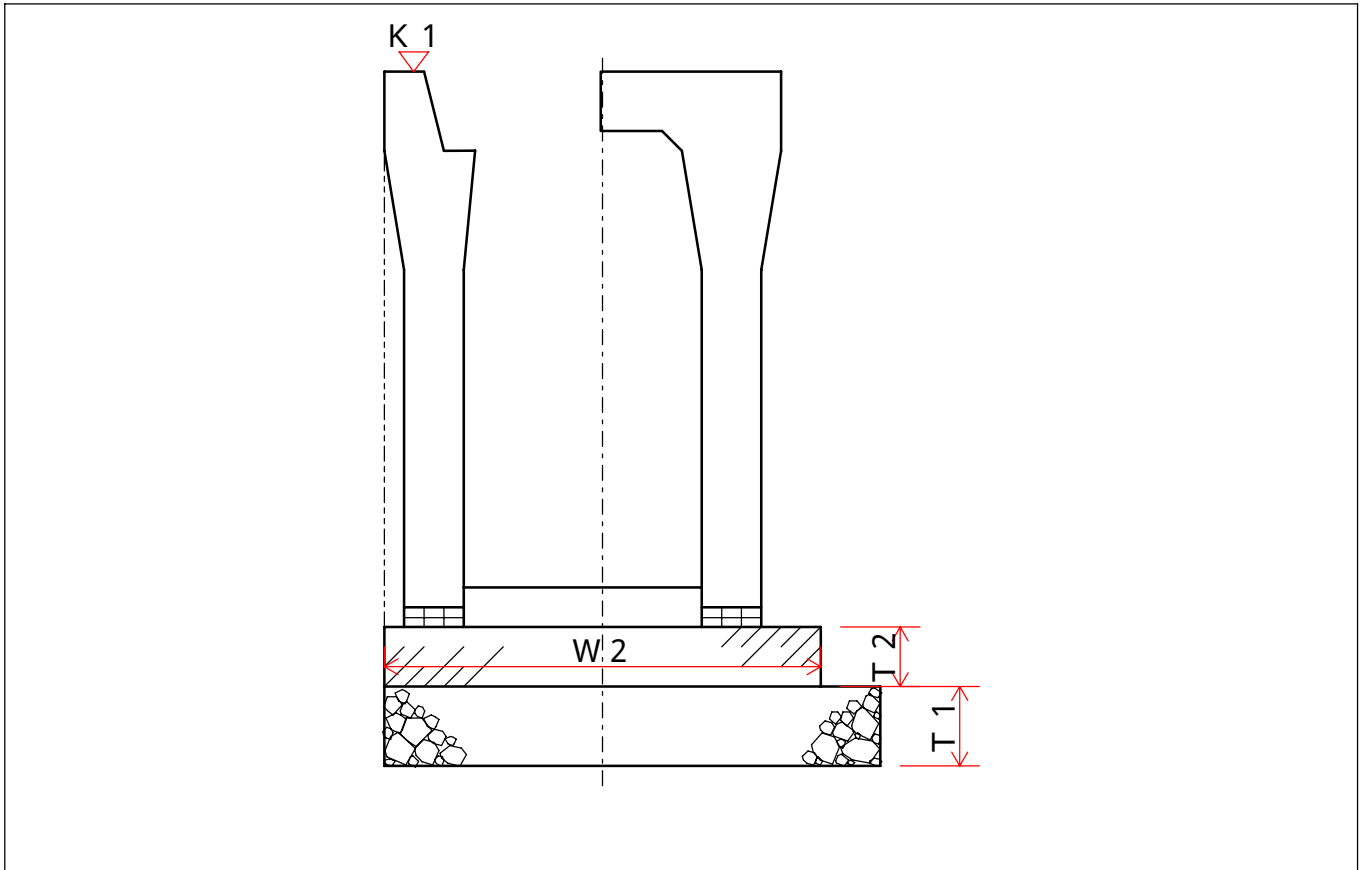
発注機関名 \_\_\_\_\_ 請負会社名 ウェストフィールド(株)

測定者 日本太郎 印 \_\_\_\_\_

主任 監督員	監督員	主任 技術者

測点 測定箇所番号	設計値 A	実測値 B	設計値との差 C = B - A	管理基準値 D	管理基準値との差 E = B - D
K 1	95.250	95.250	±0		
W 1	1,000	1,000	±0		
T 1	200	200	±0		
W 2	800	799	-1		
T 2	100	99	-1		

注1. 出来形の場合はE欄には記入する必要はない。 2. 品質の場合は必要と思われる欄のみ記入し他は空欄とする。



# 管 布 設 工 管 理 図 表

( K 1 )

工 事 名 国道 x号線改良工事

地 係

路 線 名

請 負 者 ウェストフィールド(株)

現場代理人 日本太郎

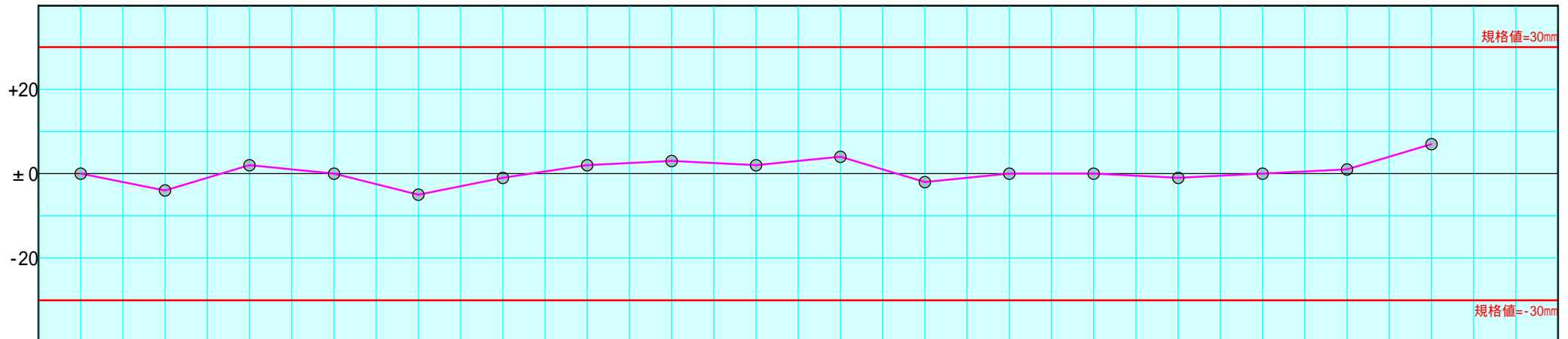
測 定 者 日本太郎

印

印

測 点	No.0	BC1	No.1	No.1+5.5 00	SP1	No.2	EC1	KA2-1	No.2+6.8 00	No.3	KA2-2	No.4	KA3-1	KE3	No.5	KA3-2	EP	
設計値	95.250	96.530	96.570	97.290	97.390	97.680	97.700	97.625	99.985	97.916	103.200	103.480	103.580	106.060	107.973	111.118	112.363	
実測値	95.250	96.526	96.572	97.290	97.385	97.679	97.702	97.628	99.987	97.920	103.198	103.480	103.580	106.059	107.973	111.119	112.370	
誤 差	±0	-4	+2	±0	-5	-1	+2	+3	+2	+4	-2	±0	±0	-1	±0	+1	+7	

( 管理基準値 ±30 )















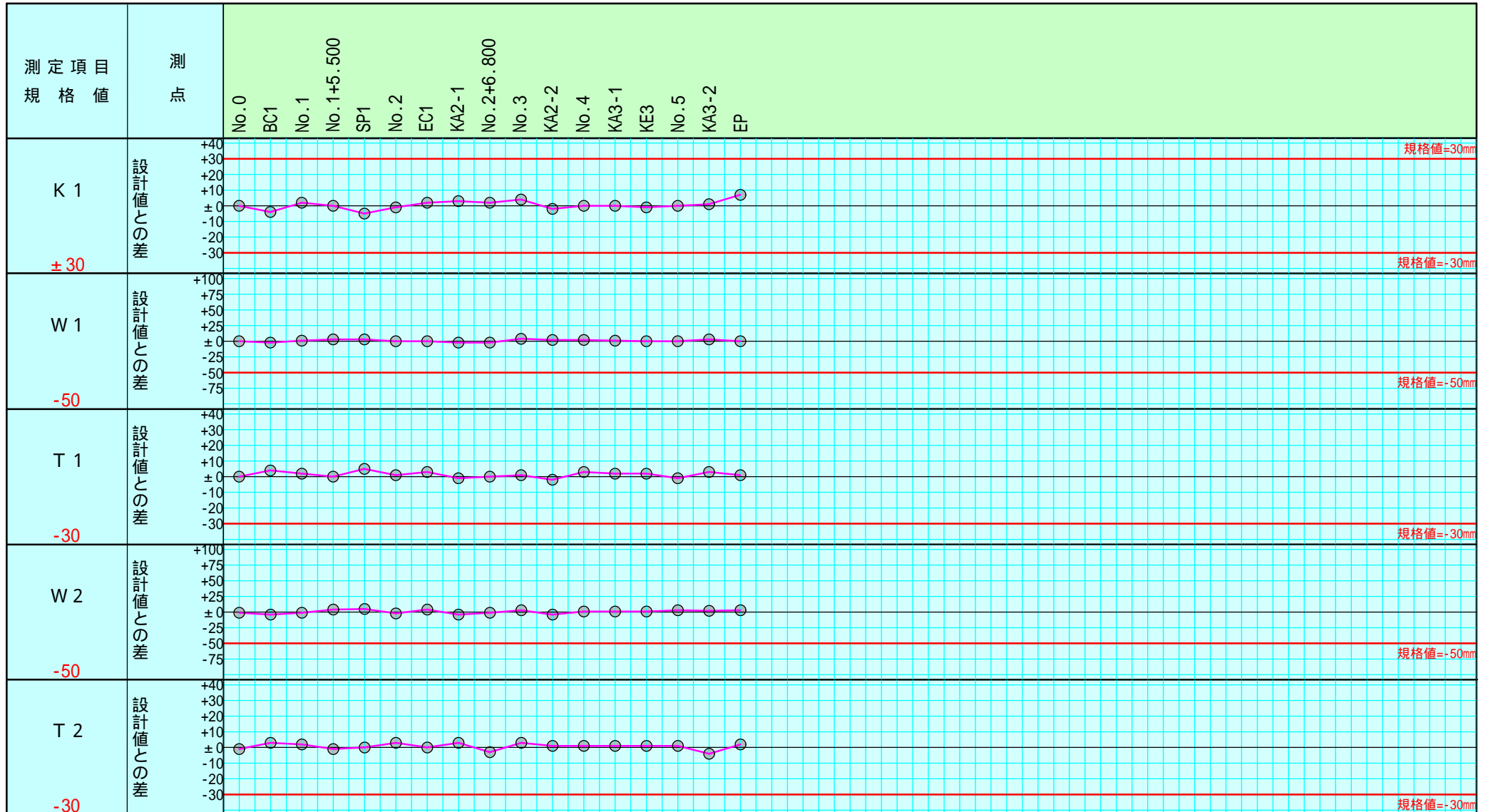
# 出来形管理図 (工程能力図)

工 種 水路工

種 別 プレキャストU字側溝・自由勾配側溝工

測定者 日本太郎

印



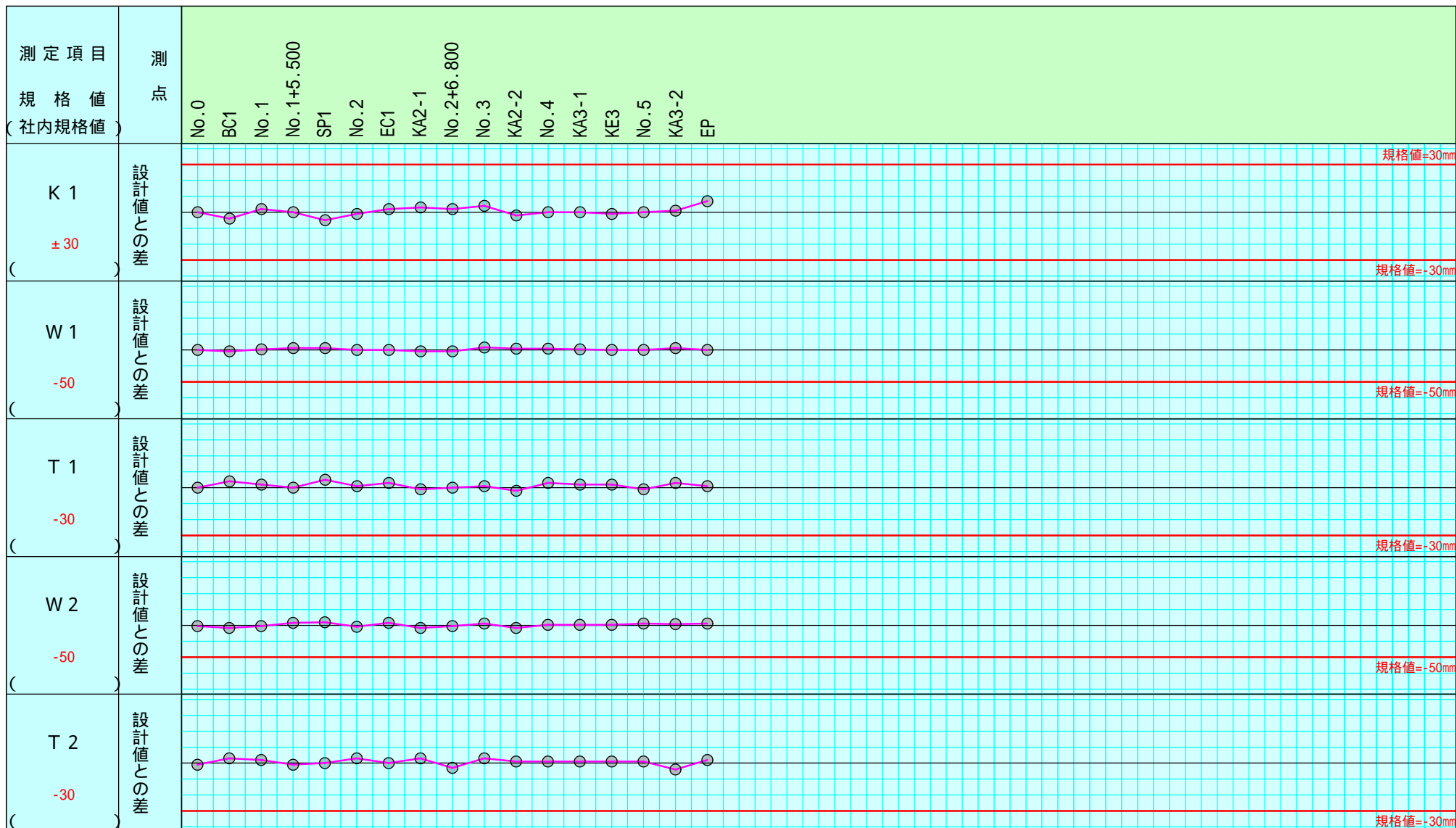
注) 不要な文字は = で消すこと。

## 出来形管理図 (工程能力図)

工 種 水路工  
 種 別 プレキャストU字側溝・自由勾配側溝  
 工

測定者 日本太郎

印

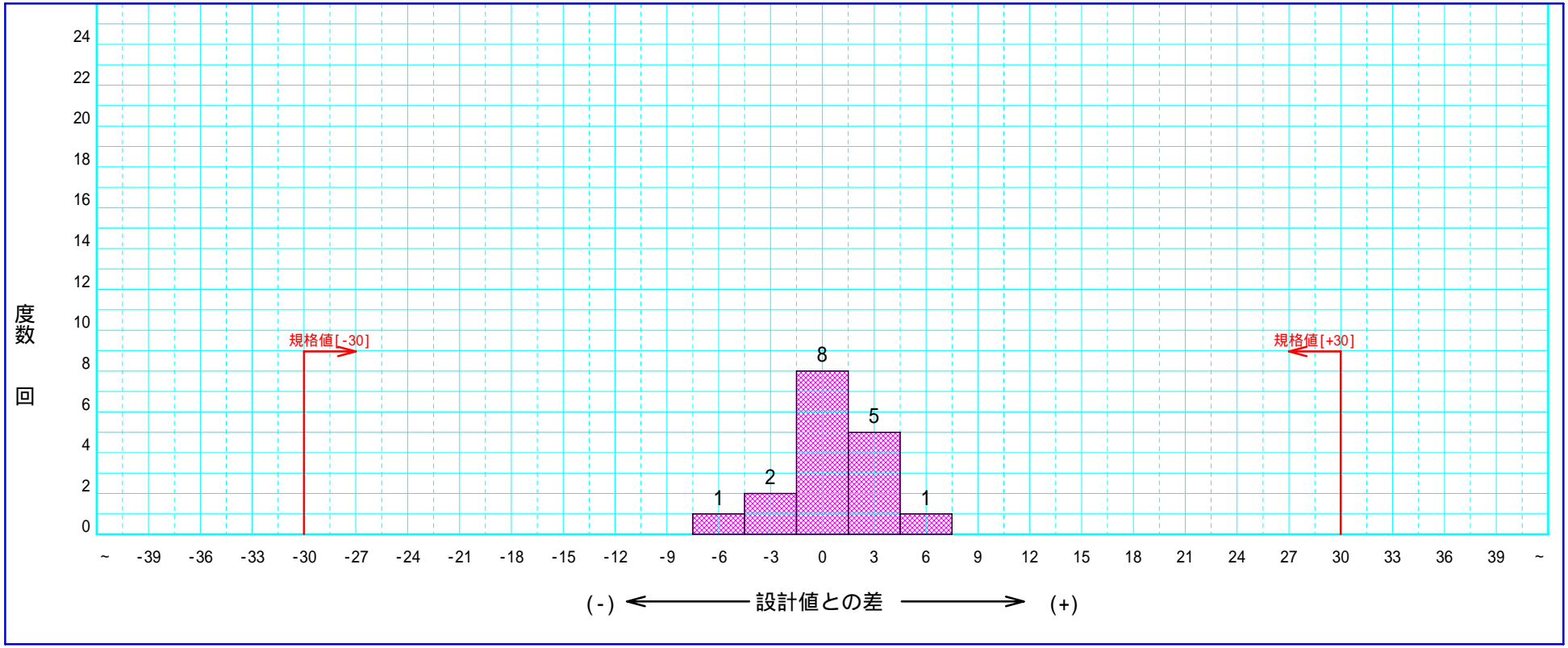


注) 不要な文字は=で消すこと。

# プレキャストU字側溝・自由勾配側溝工度数表

測定者 日本太郎 印

K 1

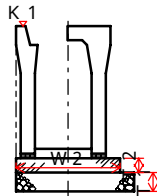


測定結果一覧表

主任監督職員	監督職員	主任技術者

工事名 国道 x号線改良工事  
 プレキャストU字側溝・自由  
 工種名 勾配側溝工

請負会社名 ウェストフィールド(株)  
 測定者 日本太郎 印



管理基準値 A		規格値 B		測定単位
+	-	+	-	
		+30	-30	m

K 1

管理基準値 A		規格値 B		測定単位
+	-	+	-	
			-50	mm

W 1

番号	月 日	測 点	設計値 C	実測値 D	設計値との差 E = D - C	管理基準値との差 F = A - E
1		No.0	95.250	95.250	±0	
2		BC1	96.530	96.526	-4	
3		No.1	96.570	96.572	+2	
4		No.1+5.500	97.290	97.290	±0	
5		SP1	97.390	97.385	-5	
6		No.2	97.680	97.679	-1	
7		EC1	97.700	97.702	+2	
8		KA2-1	97.625	97.628	+3	
9		No.2+6.800	99.985	99.987	+2	
10		No.3	97.916	97.920	+4	
11		KA2-2	103.200	103.198	-2	
12		No.4	103.480	103.480	±0	
13		KA3-1	103.580	103.580	±0	
14		KE3	106.060	106.059	-1	

番号	月 日	測 点	設計値 C	実測値 D	設計値との差 E = D - C	管理基準値との差 F = A - E
1		No.0	1,000	1,000	±0	
2		BC1	1,000	998	-2	
3		No.1	1,000	1,001	+1	
4		No.1+5.500	1,000	1,003	+3	
5		SP1	1,000	1,003	+3	
6		No.2	1,000	1,000	±0	
7		EC1	1,000	1,000	±0	
8		KA2-1	1,000	998	-2	
9		No.2+6.800	1,000	998	-2	
10		No.3	1,000	1,004	+4	
11		KA2-2	1,000	1,002	+2	
12		No.4	1,000	1,002	+2	
13		KA3-1	1,000	1,001	+1	
14		KE3	1,000	1,000	±0	

記入要項

- 「工種名」は、掘削（基準高(V)）、フルーム（厚さ(T)）、橋台工（中心線のズレ(e)）等と記入する。
- 「番号」の欄は施工順位を記入し、「測点」の欄は当該測定番号を記入する。

- 「月日」の欄は測定年月日を記入する。

K 1

# 出来形管理図表

主任監督職員	監督職員	主任技術者

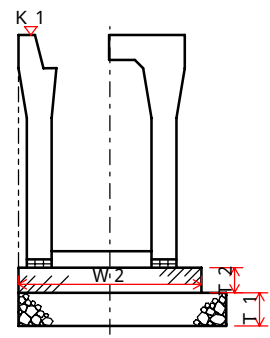
工 事 名 国道 x号線改良工事      請負会社名 ウェストフィールド(株)

工 種 名 プレキャストU字側溝  
          ・自由勾配側溝工      測 定 者 日本太郎

管理基準値 A		規格値 B		測 定 単 位
+	-	+	-	
		+30	-30	m

番号	月 日	測 点	設計値 C	実測値 D	設計値 との差 E = D - C	管理基準 値との差 F = A - E	設計値との差								
							-3	-2	-1	±	1	2	3		
1		No.0	95.250	95.250	±0										
2		BC1	96.530	96.526	-4										
3		No.1	96.570	96.572	+2										
4		No.1+5.500	97.290	97.290	±0										
5		SP1	97.390	97.385	-5										
6		No.2	97.680	97.679	-1										
7		EC1	97.700	97.702	+2										
8		KA2-1	97.625	97.628	+3										
9		No.2+6.800	99.985	99.987	+2										
10		No.3	97.916	97.920	+4										
11		KA2-2	103.200	103.198	-2										
12		No.4	103.480	103.480	±0										
13		KA3-1	103.580	103.580	±0										
14		KE3	106.060	106.059	-1										
15		No.5	107.973	107.973	±0										
16		KA3-2	111.118	111.119	+1										
17		EP	112.363	112.370	+7										

## 測定箇所図

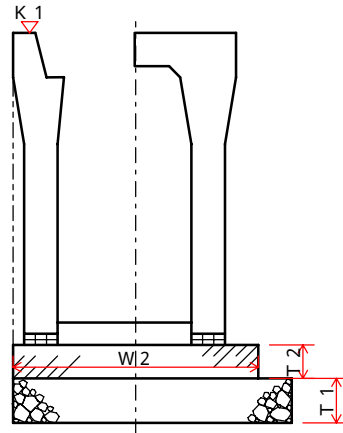


- 記入事項
- 「工種名」は、掘削（基準高（V））、ル-k（厚さ（T））、橋台工（中心線のズレ（e））等と記入する。
  - 「番号」の欄は施工順位を記入し、「測点」の欄は当該測点番号を記入する。
  - 「月日」の欄は測定年月日を記入する。
  - 設計値との差の単位を定め、目盛りに数値を記入する。





# 路盤工出来形測定表



## 測定基準

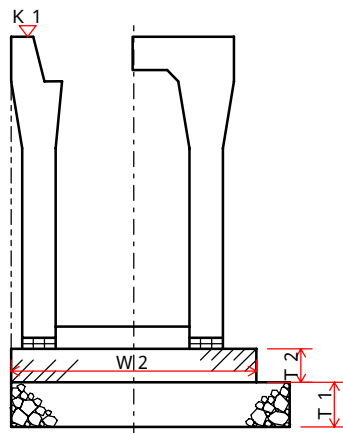
タイプ	延長	測定箇所
A	2.5 m以上	上、中、下
B	1.5 m ~ 2.5 m	上、下
C	1.5 m以下	中

現場代理人 日本太郎

印

路線 M	タイプ	K 1 ( ± 30 mm )			W 1 ( -50 mm )			T 1 ( -30 mm )			W 2 ( -50 mm )			T 2 ( -30 mm )			( )			備考
		設計値	実測値	誤差	設計値	実測値	誤差	設計値	実測値	誤差	設計値	実測値	誤差	設計値	実測値	誤差	設計値	実測値	誤差	
No.0		95.250	95.250	±0	1,000	1,000	±0	200	200	±0	800	799	-1	100	99	-1				
BC1		96.530	96.526	-4	1,000	998	-2	200	204	+4	800	796	-4	100	103	+3				
No.1		96.570	96.572	+2	1,000	1,001	+1	200	202	+2	800	799	-1	100	102	+2				
No.1+5.500		97.290	97.290	±0	1,000	1,003	+3	200	200	±0	800	804	+4	100	99	-1				
SP1		97.390	97.385	-5	1,000	1,003	+3	200	205	+5	800	805	+5	100	100	±0				
No.2		97.680	97.679	-1	1,000	1,000	±0	200	201	+1	800	798	-2	100	103	+3				
EC1		97.700	97.702	+2	1,000	1,000	±0	200	203	+3	800	804	+4	100	100	±0				
KA2-1		97.625	97.628	+3	1,000	998	-2	200	199	-1	800	796	-4	100	103	+3				
No.2+6.800		99.985	99.987	+2	1,000	998	-2	200	200	±0	800	799	-1	100	97	-3				
No.3		97.916	97.920	+4	1,000	1,004	+4	200	201	+1	800	803	+3	100	103	+3				
KA2-2		103.200	103.198	-2	1,000	1,002	+2	200	198	-2	800	796	-4	100	101	+1				
No.4		103.480	103.480	±0	1,000	1,002	+2	200	203	+3	800	801	+1	100	101	+1				

# マンホール基礎砕石出来形測定表

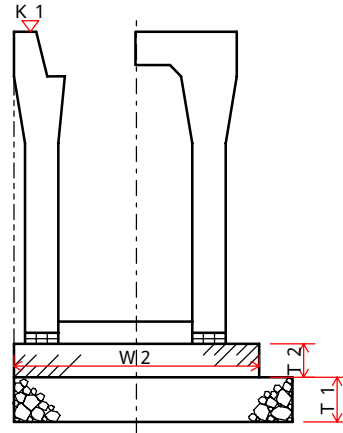


現場代理人 日本太郎

印

測点 M	K 1 ( ±30 mm )			W 1 ( -50 mm )			T 1 ( -30 mm )			W 2 ( -50 mm )			T 2 ( -30 mm )			( )			摘要
	設計値	実測値	誤差	設計値	実測値	誤差	設計値	実測値	誤差	設計値	実測値	誤差	設計値	実測値	誤差	設計値	実測値	誤差	
No.0	95.250	95.250	±0	1,000	1,000	±0	200	200	±0	800	799	-1	100	99	-1				
BC1	96.530	96.526	-4	1,000	998	-2	200	204	+4	800	796	-4	100	103	+3				
No.1	96.570	96.572	+2	1,000	1,001	+1	200	202	+2	800	799	-1	100	102	+2				
No.1+5.5 00	97.290	97.290	±0	1,000	1,003	+3	200	200	±0	800	804	+4	100	99	-1				
SP1	97.390	97.385	-5	1,000	1,003	+3	200	205	+5	800	805	+5	100	100	±0				
No.2	97.680	97.679	-1	1,000	1,000	±0	200	201	+1	800	798	-2	100	103	+3				
EC1	97.700	97.702	+2	1,000	1,000	±0	200	203	+3	800	804	+4	100	100	±0				
KA2-1	97.625	97.628	+3	1,000	998	-2	200	199	-1	800	796	-4	100	103	+3				
No.2+6.8 00	99.985	99.987	+2	1,000	998	-2	200	200	±0	800	799	-1	100	97	-3				
No.3	97.916	97.920	+4	1,000	1,004	+4	200	201	+1	800	803	+3	100	103	+3				
KA2-2	103.200	103.198	-2	1,000	1,002	+2	200	198	-2	800	796	-4	100	101	+1				
No.4	103.480	103.480	±0	1,000	1,002	+2	200	203	+3	800	801	+1	100	101	+1				

# 開削管渠工出来形測定表



## 測定基準

タイプ	延長	測定箇所
A	2.5 m以上	上、中、下
B	1.5 m ~ 2.5 m	上、下
C	1.5 m以下	中

現場代理人 日本太郎

印

路線 M	タイプ	K 1 ( ±30 mm )			W 1 ( -50 mm )			T 1 ( -30 mm )			W 2 ( -50 mm )			T 2 ( -30 mm )			( )			備考
		設計値	実測値	誤差	設計値	実測値	誤差	設計値	実測値	誤差	設計値	実測値	誤差	設計値	実測値	誤差	設計値	実測値	誤差	
No.0		95.250	95.250	±0	1,000	1,000	±0	200	200	±0	800	799	-1	100	99	-1				
BC1		96.530	96.526	-4	1,000	998	-2	200	204	+4	800	796	-4	100	103	+3				
No.1		96.570	96.572	+2	1,000	1,001	+1	200	202	+2	800	799	-1	100	102	+2				
No.1+5.5 00		97.290	97.290	±0	1,000	1,003	+3	200	200	±0	800	804	+4	100	99	-1				
SP1		97.390	97.385	-5	1,000	1,003	+3	200	205	+5	800	805	+5	100	100	±0				
No.2		97.680	97.679	-1	1,000	1,000	±0	200	201	+1	800	798	-2	100	103	+3				
EC1		97.700	97.702	+2	1,000	1,000	±0	200	203	+3	800	804	+4	100	100	±0				
KA2-1		97.625	97.628	+3	1,000	998	-2	200	199	-1	800	796	-4	100	103	+3				
No.2+6.8 00		99.985	99.987	+2	1,000	998	-2	200	200	±0	800	799	-1	100	97	-3				
No.3		97.916	97.920	+4	1,000	1,004	+4	200	201	+1	800	803	+3	100	103	+3				
KA2-2		103.200	103.198	-2	1,000	1,002	+2	200	198	-2	800	796	-4	100	101	+1				
No.4		103.480	103.480	±0	1,000	1,002	+2	200	203	+3	800	801	+1	100	101	+1				



# 測定結果表

工 事 件 名  国道 ×号線改良工事	工 種	プレキャストU字側溝・自由勾配側溝工	現場代理人	日本太郎
	測定頻度		測 定 者	日本太郎

測 定 箇 所	測 定 月 日	設計値 ( m )	実測値 ( m )	偏差値 ( mm )	規格値 ( mm )	摘 要
K 1 No.0		95.250	95.250	±0	±30	
BC1		96.530	96.526	-4	±30	
No.1		96.570	96.572	+2	±30	
No.1+5.500		97.290	97.290	±0	±30	
SP1		97.390	97.385	-5	±30	
No.2		97.680	97.679	-1	±30	
EC1		97.700	97.702	+2	±30	
KA2-1		97.625	97.628	+3	±30	
No.2+6.800		99.985	99.987	+2	±30	
No.3		97.916	97.920	+4	±30	
KA2-2		103.200	103.198	-2	±30	
No.4		103.480	103.480	±0	±30	
KA3-1		103.580	103.580	±0	±30	
記 事						

# アルバム添付用出来形略図

工事名： 国道 × 号線改良工事

工種	プレキャストU字側溝・自由勾配側溝工					測点	No.0	出来形検測
	K 1	W 1	T 1	W 2	T 2			
設計値	95.250	1,000	200	800	100			
実測値	95.250	1,000	200	799	99			
差	±0	±0	±0	-1	-1			

工種	プレキャストU字側溝・自由勾配側溝工					測点	SP1	出来形検測
	K 1	W 1	T 1	W 2	T 2			
設計値	97.390	1,000	200	800	100			
実測値	97.385	1,003	205	805	100			
差	-5	+3	+5	+5	±0			

工種	プレキャストU字側溝・自由勾配側溝工					測点	BC1	出来形検測
	K 1	W 1	T 1	W 2	T 2			
設計値	96.530	1,000	200	800	100			
実測値	96.526	998	204	796	103			
差	-4	-2	+4	-4	+3			

工種	プレキャストU字側溝・自由勾配側溝工					測点	No.2	出来形検測
	K 1	W 1	T 1	W 2	T 2			
設計値	97.680	1,000	200	800	100			
実測値	97.679	1,000	201	798	103			
差	-1	±0	+1	-2	+3			

工種	プレキャストU字側溝・自由勾配側溝工					測点	No.1	出来形検測
	K 1	W 1	T 1	W 2	T 2			
設計値	96.570	1,000	200	800	100			
実測値	96.572	1,001	202	799	102			
差	+2	+1	+2	-1	+2			

工種	プレキャストU字側溝・自由勾配側溝工					測点	EC1	出来形検測
	K 1	W 1	T 1	W 2	T 2			
設計値	97.700	1,000	200	800	100			
実測値	97.702	1,000	203	804	100			
差	+2	±0	+3	+4	±0			

工種	プレキャストU字側溝・自由勾配側溝工					測点	No.1+5.500	出来形検測
	K 1	W 1	T 1	W 2	T 2			
設計値	97.290	1,000	200	800	100			
実測値	97.290	1,003	200	804	99			
差	±0	+3	±0	+4	-1			

工種	プレキャストU字側溝・自由勾配側溝工					測点	KA2-1	出来形検測
	K 1	W 1	T 1	W 2	T 2			
設計値	97.625	1,000	200	800	100			
実測値	97.628	998	199	796	103			
差	+3	-2	-1	-4	+3			